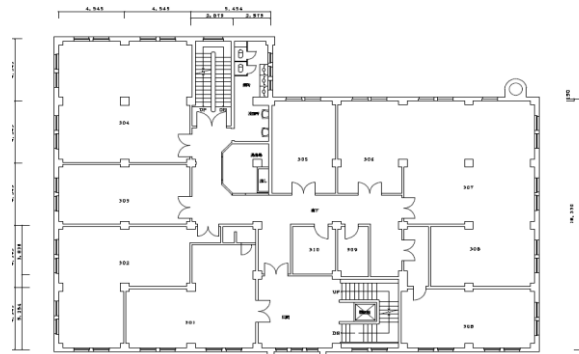


# 門司郵船ビル



(外観)



(基準階図面)



## ○募集状況

| 部屋番号    | 面積                   |        | 賃料  |    | 共益費 |    | 合計 | 敷金 | 備考   |
|---------|----------------------|--------|-----|----|-----|----|----|----|------|
|         | m <sup>2</sup>       | 坪      | 坪単価 | 月額 | 坪単価 | 月額 |    |    |      |
| 209-211 | 103.13m <sup>2</sup> | 31.19坪 |     |    | 相談  |    |    |    |      |
| 304     | 85.76m <sup>2</sup>  | 25.94坪 |     |    | 相談  |    |    |    | 現状有姿 |
| 305     | 31.57m <sup>2</sup>  | 9.54坪  |     |    | 相談  |    |    |    |      |
| B-3倉庫   | 10.33m <sup>2</sup>  | 3.12坪  |     |    | 相談  |    |    |    | 現状有姿 |
| B-4倉庫   | 10.33m <sup>2</sup>  | 3.12坪  |     |    | 相談  |    |    |    | 現状有姿 |
| B-7倉庫   | 10.33m <sup>2</sup>  | 3.12坪  |     |    | 相談  |    |    |    | 現状有姿 |
| B-8倉庫   | 10.33m <sup>2</sup>  | 3.12坪  |     |    | 相談  |    |    |    | 現状有姿 |
| 地下倉庫    | 9.09m <sup>2</sup>   | 2.74坪  |     |    | 相談  |    |    |    | 現状有姿 |

\* 敷金は非課税となります。

## ○ビル概要

- ・所在地 北九州市門司区港町7番8号
- ・交通 JR門司港駅 徒歩1分
- ・竣工年月 昭和2年10月
- ・構造・規模 鉄筋コンクリート造・地上5F
- ・延床面積 950坪

## ○設備概要

- ・空調 個別空調
- ・天井高 基準階 2,600mm以上
- ・床仕様 Pタイル/カーペット
- ・エレベーター 有り(1基)
- ・駐車場 隣接

## ○入退場時間

| 曜日  | 開錠時間 | 施錠時間  |
|-----|------|-------|
| 平日  | 7:00 | 19:00 |
| 土曜日 | 7:00 | 16:00 |

※日・祝日は正面玄関閉鎖

※通用口の出入は電子錠となっています。

## ○月極駐車場

16,500円(敷地内駐車場)

お問い合わせ先

小倉興産株式会社 業務部PM課

TEL 093-511-6451 / FAX 093-551-0194