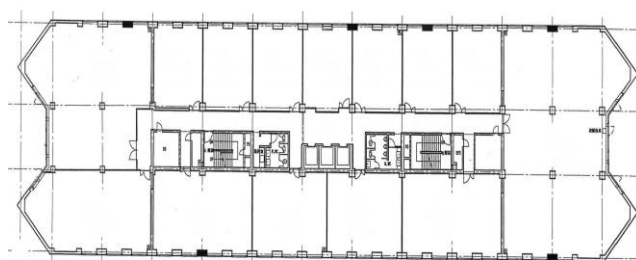


小倉興産7号館（KMMビル別館）



(外観)



(基準階図面)

○募集状況

部屋番号	面積		賃料		共益費		警備料	敷金 (8ヶ月)	備考
	m ²	坪	坪単価	月額	坪単価	月額			
201	261.51m ²	79.10	9,900	783,090	3,300	261,030	3,300	5,695,200	個別空調カーペット
202	93.38m ²	28.24	9,900	279,576	3,300	93,192	3,300	2,033,280	個別空調カーペット
203	140.98m ²	42.64	9,900	422,136	3,300	140,712	3,300	3,070,080	個別空調カーペット
204	94.04m ²	28.44	9,900	281,556	3,300	93,852	3,300	2,047,680	個別空調カーペット
205-1	103.3m ²	31.24	9,900	309,276	3,300	103,092	3,300	2,249,280	個別空調カーペット・(倉庫区画※給排水設備あり)
205-2	63.28m ²	19.14	9,900	189,486	3,300	63,162	3,300	1,378,080	個別空調カーペット
205-3	105.25m ²	31.83	9,900	315,117	3,300	105,039	3,300	2,291,760	個別空調カーペット・(倉庫区画※給排水設備設置可能)
206	93.43m ²	28.26	9,900	279,774	3,300	93,258	3,300	2,034,720	個別空調カーペット
207	140.14m ²	42.39	9,900	419,661	3,300	139,887	3,300	3,052,080	個別空調カーペット
208	88.3m ²	26.71	9,900	264,429	3,300	88,143	3,300	1,923,120	個別空調カーペット
306	47.33	14.31	9,900	141,669	3,300	47,223	3,300	1,030,320	即入居可能
406	47.33	14.31	9,900	141,669	3,300	47,223	3,300	1,030,320	即入居可能
410	108.48	32.81	9,900	324,819	3,300	108,273	3,300	2,362,320	即入居可能
415	107.03	32.37	9,900	320,463	3,300	106,821	3,300	2,330,640	即入居可能
504	46.34	14.01	9,900	138,699	3,300	46,233	3,300	1,008,720	即入居可能

* 敷金は非課税となります。

○ビル概要

- ・所在地 北九州市小倉北区浅野2-11-15
- ・交通 JR小倉駅 徒歩2分
- ・竣工年月 1983年3月
- ・リニューアル エレベーター 2019年5月リニューアル済み
- ・構造・規模 鉄筋コンクリート造・地上5F
- ・延床面積 2,294坪
- ・基準階面積 367坪

○入退場時間

階数	名称	開扉時刻	閉扉時刻
1F	東玄関	7:30	22:00
	西玄関	7:00	22:00
	北玄関	7:30	19:00

※日・祝日は北玄関のみ閉扉
※通用口の出入は電子錠となっています。

○設備概要

- ・空調 個別空調
- ・天井高 基準階 2,600mm
- ・床仕様 Pタイル/OAフロア
- ・セキュリティ 機械警備
- ・光ケーブル 建物内引込済
- ・エレベーター 有り(3基)※2019年5月リニューアル完了
- ・駐車場 隣接

○月極駐車場

22,000円(隣接POSTE II 駐車場)

お問い合わせ先
小倉興産株式会社 業務部PM課
TEL 093-511-6451 / FAX 093-551-0194