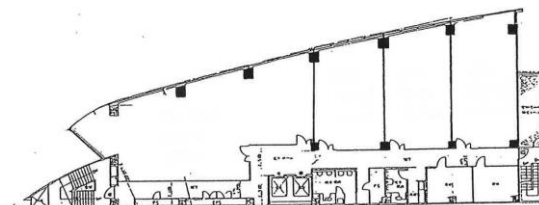


小倉興産20号館（KMMビル西館）



(外観)



(基準階図面)

○募集状況

部屋番号	面積		賃料		共益費		警備料	敷金 (8ヶ月)	備考
	m ²	坪	坪単価	月額	坪単価	月額			
303-2	65.27	19.74	8,800	173,712	3,300	65,142	3,300	1,263,360	即入居可能
403-2	65.27	19.74	8,800	173,712	3,300	65,142	3,300	1,263,360	即入居可能
503-2	65.27	19.74	8,800	173,712	3,300	65,142	3,300	1,263,360	2021年8月1日～
603-2	65.27	19.74	8,800	173,712	3,300	65,142	3,300	1,263,360	即入居可能
701	106.75	32.29	8,800	284,152	3,300	106,557	3,300	2,066,560	即入居可能
702-2	53.18	16.08	8,800	141,504	3,300	53,064	3,300	1,029,120	即入居可能
803-2	65.27	19.74	8,800	173,712	3,300	65,142	3,300	1,263,360	即入居可能

* 敷金は非課税となります。

○ビル概要

- ・所在地 北九州市小倉北区浅野2-8-4
- ・交通 JR小倉駅 徒歩4分
- ・竣工年月 1992年6月
- ・構造・規模 鉄骨造、鉄骨鉄筋コンクリート造
地上8F
- ・延床面積 1,149坪
- ・基準階面積 99坪

○入退場時間

階数	名称	開扉時刻	閉扉時刻
1F	正面玄関	7:30	19:00

- ※日・祝日 正面玄関は閉扉
- ※通用口の出入は電子錠となっています。

○設備概要

- ・空調 個別空調 2014年3月更新
- ・天井高 基準階：2,500mm
- ・床仕様 Pタイル/OAフロア
- ・セキュリティ 機械警備
- ・光ケーブル 建物内引込済
- ・エレベーター 有り(2基)
- ・駐車場 隣接

○月極駐車場

22,000円（隣接POSTE II 駐車場）

お問い合わせ先
小倉興産株式会社 業務部PM課
 TEL 093-511-6451 / FAX 093-551-0194