

# 募集情報

問合せ：小倉興産株式会社 業務部 TEL093-511-6451 FAX093-551-0194

■KMMビル 物件住所：北九州市小倉北区浅野二丁目14番1号 1979年3月築 担当：平田(090-5470-1725)

| 階数 | 部屋番号     | 用途  | 賃貸面積                 |         | 貸室料(消費税別) |         | 共益費(消費税別) |         | その他費用     | 合計        | 月数 | 敷金         | 入居可能時期    | 備考                    |
|----|----------|-----|----------------------|---------|-----------|---------|-----------|---------|-----------|-----------|----|------------|-----------|-----------------------|
|    |          |     | m <sup>2</sup>       | 坪       | 坪単価       | 料金      | 坪単価       | 料金      | 警備料(消費税別) |           |    |            |           |                       |
| B1 | B02      | 事務所 | 65.01m <sup>2</sup>  | 19.66坪  | 5,000     | 98,300  | 3,000     | 58,980  | 3,000     | 160,280   | 8  | 1,258,240  | 即         | 個別空調カーペット             |
| B1 | B03      | 事務所 | 55.50m <sup>2</sup>  | 16.78坪  | 5,000     | 83,900  | 3,000     | 50,340  | 3,000     | 137,240   | 8  | 1,073,920  | 即         | 個別空調カーペット             |
| B1 | B04      | 事務所 | 55.50m <sup>2</sup>  | 16.78坪  | 5,000     | 83,900  | 3,000     | 50,340  | 3,000     | 137,240   | 8  | 1,073,920  | 即         | 個別空調カーペット             |
| B1 | 05.06    | 飲食店 | 123.05m <sup>2</sup> | 37.22坪  | 5,000     | 186,100 | 3,000     | 111,660 | 3,000     | 300,760   | 8  | 2,382,080  | 即         | 個別空調・スケルトン            |
| B1 | 07       | 飲食店 | 54.40m <sup>2</sup>  | 16.45坪  | 5,000     | 82,250  | 3,000     | 49,350  | 3,000     | 134,600   | 8  | 1,052,800  | 即         | 個別空調・現状渡し(居抜)         |
| B1 | 8        | 飲食店 | 68.55m <sup>2</sup>  | 20.73坪  | 5,000     | 103,650 | 3,000     | 62,190  | 3,000     | 168,840   | 8  | 1,326,720  | 調整後       | 個別空調・スケルトン            |
| B1 | 9        | 事務所 | 72.39m <sup>2</sup>  | 21.89坪  | 5,000     | 109,450 | 3,000     | 65,670  | 3,000     | 178,120   | 8  | 1,400,960  | 即         | 個別空調・OAフロア            |
| B1 | 10       | 事務所 | 82.97m <sup>2</sup>  | 25.09坪  | 5,000     | 125,450 | 3,000     | 75,270  | 3,000     | 203,720   | 8  | 1,605,760  | 調整後       | 個別空調・Pタイル             |
| 2  | 207      | 事務所 | 89.78m <sup>2</sup>  | 27.15坪  | 7,500     | 203,625 | 3,000     | 81,450  | 3,000     | 288,075   | 8  | 2,280,600  | 即         | 個別空調                  |
| 2  | 208      | 事務所 | 75.97m <sup>2</sup>  | 22.98坪  | 7,500     | 172,350 | 3,000     | 68,940  | 3,000     | 244,290   | 8  | 1,930,320  | 即         | 個別空調・OAフロア            |
| 2  | 213~215  | 事務所 | 406.04m <sup>2</sup> | 122.82坪 | 7,500     | 921,150 | 3,000     | 368,460 | 3,000     | 1,292,610 | 8  | 10,316,880 | 即         | 個別空調・OAフロア            |
| 3  | 303      | 事務所 | 93.27m <sup>2</sup>  | 28.21坪  | 7,500     | 211,575 | 3,000     | 84,630  | 3,000     | 299,205   | 8  | 2,369,640  | 即         | 個別空調                  |
| 3  | 308      | 事務所 | 77.06m <sup>2</sup>  | 23.31坪  | 7,500     | 174,825 | 3,000     | 69,930  | 3,000     | 247,755   | 8  | 1,958,040  | 即         | 個別空調                  |
| 3  | 320      | 事務所 | 124.31m <sup>2</sup> | 37.61坪  | 7,500     | 282,075 | 3,000     | 112,830 | 3,000     | 397,905   | 8  | 3,159,240  | 2026年11月~ | 個別空調・OAフロア            |
| 3  | 313-314  | 事務所 | 269.69m <sup>2</sup> | 81.58坪  | 7,500     | 611,850 | 3,000     | 244,740 | 3,000     | 859,590   | 8  | 6,852,720  | 即         | 個別空調・OA済・(自動扉サービス設置品) |
| 5  | 512      | 事務所 | 75.67m <sup>2</sup>  | 22.89坪  | 7,500     | 171,675 | 3,000     | 68,670  | 3,000     | 243,345   | 8  | 1,922,760  | 即         | 個別空調・OAフロア            |
| 5  | 513-514  | 事務所 | 382.47m <sup>2</sup> | 115.69坪 | 7,500     | 867,675 | 3,000     | 347,070 | 3,000     | 1,217,745 | 8  | 9,717,960  | 即         | 個別空調・OAフロア            |
| 5  | 519      | 事務所 | 96.75m <sup>2</sup>  | 29.26坪  | 7,500     | 219,450 | 3,000     | 87,780  | 3,000     | 310,230   | 8  | 2,457,840  | 即         | 個別空調                  |
| 6  | 607      | 事務所 | 86.91m <sup>2</sup>  | 26.29坪  | 7,500     | 197,175 | 3,000     | 78,870  | 3,000     | 279,045   | 8  | 2,208,360  | 2026年10月~ | 個別空調・OAフロア            |
| 6  | 608      | 事務所 | 73.7m <sup>2</sup>   | 22.29坪  | 7,500     | 167,175 | 3,000     | 66,870  | 3,000     | 237,045   | 8  | 1,872,360  | 即         | 個別空調・OAフロア            |
| 6  | 613-1.-2 | 事務所 | 134.74m <sup>2</sup> | 40.75坪  | 7,500     | 305,625 | 3,000     | 122,250 | 3,000     | 430,875   | 8  | 3,423,000  | 即         | 個別空調(分割不可)※窓無し        |
| 6  | 614.615  | 事務所 | 355.5m <sup>2</sup>  | 107.53坪 | 7,500     | 806,475 | 3,000     | 322,590 | 3,000     | 1,132,065 | 8  | 9,032,520  | 即         | 個別空調・OAフロア            |
| 7  | 708      | 事務所 | 73.56m <sup>2</sup>  | 22.25坪  | 7,500     | 166,875 | 3,000     | 66,750  | 3,000     | 236,625   | 8  | 1,869,000  | 即         | 個別空調・OAフロア            |
| 7  | 712      | 事務所 | 75.24m <sup>2</sup>  | 22.76坪  | 7,500     | 170,700 | 3,000     | 68,280  | 3,000     | 241,980   | 8  | 1,911,840  | 即         | 個別空調                  |

# 募集情報

問合せ：小倉興産株式会社 業務部 TEL093-511-6451 FAX093-551-0194

## ■KMMビル別館

物件住所：北九州市小倉北区浅野二丁目11番15号

1983年3月築

※消費税別途

担当：平田(090-5470-1725)

| 階数 | 部屋番号  | 用途  | 賃貸面積                 |        | 貸室料(消費税別) |         | 共益費(消費税別) |         | その他費用     | 合計      | 月数 | 敷金        | 入居可能時期 | 備考         |
|----|-------|-----|----------------------|--------|-----------|---------|-----------|---------|-----------|---------|----|-----------|--------|------------|
|    |       |     | m <sup>2</sup>       | 坪      | 坪単価       | 料金      | 坪単価       | 料金      | 警備料(消費税別) |         |    |           |        |            |
| 2  | 201   | 事務所 | 261.51m <sup>2</sup> | 79.10坪 | 6,500     | 514,150 | 3,000     | 237,300 | 3,000     | 754,450 | 8  | 6,011,600 | 調整後    | 個別空調カーペット  |
| 2  | 202   | 事務所 | 93.38m <sup>2</sup>  | 28.24坪 | 6,500     | 183,560 | 3,000     | 84,720  | 3,000     | 271,280 | 8  | 2,146,240 | 調整後    | 個別空調カーペット  |
| 2  | 203   | 事務所 | 140.98m <sup>2</sup> | 42.64坪 | 6,500     | 277,160 | 3,000     | 127,920 | 3,000     | 408,080 | 8  | 3,240,640 | 調整後    | 個別空調カーペット  |
| 2  | 204   | 事務所 | 90.04m <sup>2</sup>  | 27.23坪 | 6,500     | 176,995 | 3,000     | 81,690  | 3,000     | 261,685 | 8  | 2,069,480 | 調整後    | 個別空調カーペット  |
| 2  | 205-1 | 事務所 | 103.3m <sup>2</sup>  | 31.24坪 | 6,500     | 203,060 | 3,000     | 93,720  | 3,000     | 299,780 | 8  | 2,374,240 | 調整後    | 個別空調カーペット  |
| 2  | 205-2 | 事務所 | 63.28m <sup>2</sup>  | 19.14坪 | 6,500     | 124,410 | 3,000     | 57,420  | 3,000     | 184,830 | 8  | 1,454,640 | 調整後    | 個別空調カーペット  |
| 2  | 205-3 | 事務所 | 105.25m <sup>2</sup> | 31.83坪 | 6,500     | 206,895 | 3,000     | 95,490  | 3,000     | 305,385 | 8  | 2,419,080 | 調整後    | 個別空調カーペット  |
| 2  | 206   | 事務所 | 93.43m <sup>2</sup>  | 28.26坪 | 6,500     | 183,690 | 3,000     | 84,780  | 3,000     | 271,470 | 8  | 2,147,760 | 調整後    | 個別空調カーペット  |
| 2  | 207   | 事務所 | 140.14m <sup>2</sup> | 42.39坪 | 6,500     | 275,535 | 3,000     | 127,170 | 3,000     | 405,705 | 8  | 3,221,640 | 調整後    | 個別空調カーペット  |
| 2  | 208   | 事務所 | 88.3m <sup>2</sup>   | 26.71坪 | 6,500     | 173,615 | 3,000     | 80,130  | 3,000     | 256,745 | 8  | 2,029,960 | 調整後    | 個別空調カーペット  |
| 3  | 301   | 事務所 | 292.00m <sup>2</sup> | 88.33坪 | 6,500     | 574,145 | 3,000     | 264,990 | 3,000     | 842,135 | 8  | 6,713,080 | 調整後    | 個別空調、OAフロア |
| 4  | 410   | 事務所 | 108.48m <sup>2</sup> | 32.81坪 | 6,500     | 213,265 | 3,000     | 98,430  | 3,000     | 314,695 | 8  | 2,493,560 | 調整後    | 個別空調、Pタイル  |
| 5  | 512   | 事務所 | 91.88m <sup>2</sup>  | 27.79坪 | 6,500     | 180,635 | 3,000     | 83,370  | 3,000     | 267,005 | 8  | 2,112,040 | 即      | 個別空調 OAフロア |

# 募集情報

問合せ：小倉興産株式会社 業務部 TEL093-511-6451 FAX093-551-0194

## ■KMMビル西館

物件住所：北九州市小倉北区浅野二丁目8番4号

1992年6月築

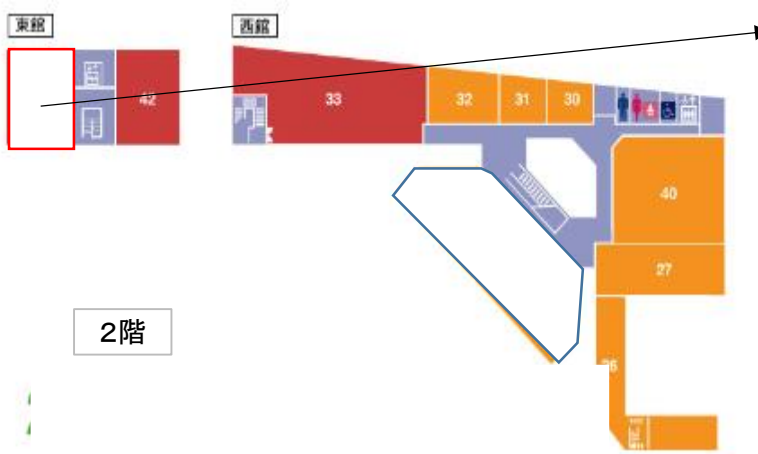
※消費税別途

担当：平田(090-5470-1725)


| 階数 | 部屋番号      | 用途  | 賃貸面積                 |        | 貸室料（消費税別） |         | 共益費（消費税別） |         | その他費用     | 合計      | 月数 | 敷金        | 入居可能時期 | 備考         |
|----|-----------|-----|----------------------|--------|-----------|---------|-----------|---------|-----------|---------|----|-----------|--------|------------|
|    |           |     | m <sup>2</sup>       | 坪      | 坪単価       | 料金      | 坪単価       | 料金      | 警備料（消費税別） |         |    |           |        |            |
| 2  | 203-2     | 事務所 | 65.27m <sup>2</sup>  | 19.74坪 | 5,500     | 108,570 | 3,000     | 59,220  | 3,000     | 170,790 | 8  | 1,342,320 | 即      | 個別空調、0Aフロア |
| 3  | 302.303-1 | 事務所 | 156.01m <sup>2</sup> | 47.19坪 | 5,500     | 259,545 | 3,000     | 141,570 | 3,000     | 404,115 | 8  | 3,208,920 | 即      | 個別空調、0Aフロア |
| 3  | 303-2     | 事務所 | 65.27m <sup>2</sup>  | 19.74坪 | 5,500     | 108,570 | 3,000     | 59,220  | 3,000     | 170,790 | 8  | 1,342,320 | 即      | 個別空調、0Aフロア |
| 3  | 401.402   | 事務所 | 203.08m <sup>2</sup> | 61.43坪 | 5,500     | 337,865 | 3,000     | 184,290 | 3,000     | 525,155 | 8  | 4,177,240 | 即      | 個別空調、0Aフロア |
| 3  | 403-1     | 事務所 | 59.70m <sup>2</sup>  | 18.05坪 | 5,500     | 99,275  | 3,000     | 54,150  | 3,000     | 156,425 | 8  | 1,227,400 | 即      | 個別空調、0Aフロア |
| 4  | 403-2     | 事務所 | 65.27m <sup>2</sup>  | 19.74坪 | 5,500     | 108,570 | 3,000     | 59,220  | 3,000     | 170,790 | 8  | 1,342,320 | 即      | 個別空調、Pタイル  |
| 5  | 501       | 事務所 | 106.77m <sup>2</sup> | 32.29坪 | 5,500     | 177,595 | 3,000     | 96,870  | 3,000     | 277,465 | 8  | 2,195,720 | 即      | 個別空調、Pタイル  |
| 6  | 603-2     | 事務所 | 65.27m <sup>2</sup>  | 19.74坪 | 5,500     | 108,570 | 3,000     | 59,220  | 3,000     | 170,790 | 8  | 1,342,320 | 調整後    | 個別空調、Pタイル  |
| 7  | 702-2     | 事務所 | 53.18m <sup>2</sup>  | 16.08坪 | 5,500     | 88,440  | 3,000     | 48,240  | 3,000     | 139,680 | 8  | 1,093,440 | 即      | 個別空調、Pタイル  |
| 8  | 803-2     | 事務所 | 65.26m <sup>2</sup>  | 19.74坪 | 5,500     | 108,570 | 3,000     | 59,220  | 3,000     | 170,790 | 8  | 1,342,320 | 即      | 個別空調、0Aフロア |
| 2  | 201       | 倉庫  | 12.60m <sup>2</sup>  | 3.81坪  |           | 22,000  | 0         | 0       | 0         | 22,000  | 6  | 132,000   | 即      |            |
| 2  | 202       | 倉庫  | 12.60m <sup>2</sup>  | 3.81坪  |           | 22,000  | 0         | 0       | 0         | 22,000  | 6  | 132,000   | 即      |            |
| 4  | 302       | 倉庫  | 12.60m <sup>2</sup>  | 3.81坪  |           | 22,000  | 0         | 0       | 0         | 22,000  | 6  | 132,000   | 即      |            |
| 4  | 401       | 倉庫  | 12.60m <sup>2</sup>  | 3.81坪  |           | 22,000  | 0         | 0       | 0         | 22,000  | 6  | 132,000   | 即      |            |
| 4  | 402       | 倉庫  | 12.60m <sup>2</sup>  | 3.81坪  |           | 22,000  | 0         | 0       | 0         | 22,000  | 6  | 132,000   | 即      |            |
| 4  | 501       | 倉庫  | 12.60m <sup>2</sup>  | 3.81坪  |           | 22,000  | 0         | 0       | 0         | 22,000  | 6  | 132,000   | 即      |            |
| 4  | 502       | 倉庫  | 12.60m <sup>2</sup>  | 3.81坪  |           | 22,000  | 0         | 0       | 0         | 22,000  | 6  | 132,000   | 即      |            |
| 7  | 601       | 倉庫  | 12.60m <sup>2</sup>  | 3.81坪  |           | 22,000  | 0         | 0       | 0         | 22,000  | 6  | 132,000   | 即      |            |
| 7  | 602       | 倉庫  | 12.60m <sup>2</sup>  | 3.81坪  |           | 22,000  | 0         | 0       | 0         | 22,000  | 6  | 132,000   | 即      |            |
| 7  | 701       | 倉庫  | 12.60m <sup>2</sup>  | 3.81坪  |           | 22,000  | 0         | 0       | 0         | 22,000  | 6  | 132,000   | 即      |            |
| 8  | 801       | 倉庫  | 12.60m <sup>2</sup>  | 3.81坪  |           | 22,000  | 0         | 0       | 0         | 22,000  | 6  | 132,000   | 即      |            |
| 8  | 802       | 倉庫  | 12.60m <sup>2</sup>  | 3.81坪  |           | 22,000  | 0         | 0       | 0         | 22,000  | 6  | 132,000   | 即      |            |




区 画 : A1-2a  
 面 積 : 61.43㎡ 18.58坪  
 最適用途 : 物販・サービス(他応相談)  
 固定賃料 : 241,540円  
 歩合賃料 : 月額売上1,000,000円超えた金額に対し5%  
 共 益 費 : 72,462円  
 空調使用料 : 12,200円  
 敷 金 : 3,000,000円



区 画 : B2-2  
 面 積 : 195.27㎡ 59.06坪  
 最適用途 : 飲食・物販・サービス  
 固定賃料 : 354,360円  
 歩合賃料 : 月額売上2,500,000円超えた金額に対し5%  
 共 益 費 : 236,240円  
 空調使用料 : 40,200円  
 敷 金 : 5,000,000円


|         |   |      |         |
|---------|---|------|---------|
| 物件種目    | <h1>貸店舗</h1>  |      |         |
| 最寄駅     | JR鹿児島本線 門司港駅  |      |         |
| 物件名     |  <span style="font-size: 2em; font-weight: bold;">海峡プラザ</span> |      |         |
| 物件住所    | 北九州市門司区港町5-1(西館)、4-1(東館)  |      |         |
| 交通      | JR鹿児島本線 門司港駅 徒歩3分   |      |         |
| 建 物     | RC造 2階建   | 築年数  | 1999年3月 |
| 契約年数    | 定期賃貸借 3年(基本)  | 用途地域 | 商業地域    |
| 賃 料     | 左図参照  |      |         |
| 共益費     | 物販店 3,900円/坪 飲食店 4,000円/坪(テイクアウト店含む)  |      |         |
| その他月額費用 | 歩合賃料・空調使用料(別表参照)<br>キャッシュレス決済端末使用料6,500円/月<br>両替カード代1,500円 販促費 月間売上1%<br>その他備品(ゴミ袋代等)実費   |      |         |
| 一時金等    | 敷金(別表参照)<br>保証料月額総支払額80%(年更新料有り)  |      |         |
| 駐車場     | お客様専用有 海峡プラザ駐車場29台 従業員用は無し<br>レトロ駐車場約300台(提携駐車場)  |      |         |
| 現 況     | 左図参照  | 引渡時期 | 左図参照    |
| 建物設備    | 電気・LPガス・水道(水光熱費は貸主検針・請求) 空調(飲食店厨房は除く)<br>お客様用トイレ 従業員用トイレ 従業員休憩室   |      |         |
| 備 考     | 金額は全て税別です。<br>売上報告や館内規則があります。<br>詳細やご案内をご希望の方は下記までご連絡下さい。   |      |         |

HP



【お問い合わせ先】  
〒801-0852 福岡県北九州市門司区港町5-1  
**門司港レトロ 海峡プラザ**  
Tel 093-332-3121  
Fax 093-331-0116

Instagram



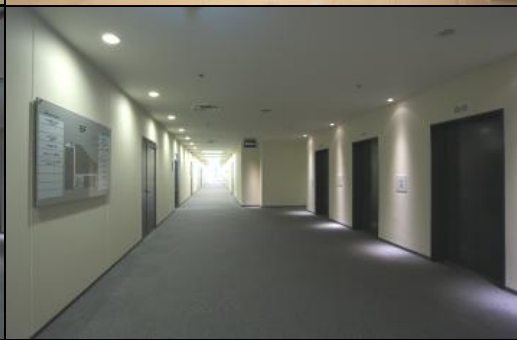
Mail: info@kaikyo-plaza.com

# KMM BUILDING



KMMビル  
北九州市小倉北区浅野二丁目14番1号

北九州を代表するランドマークビル ペDESTロリアンデッキで小倉駅と直結



建築物概要

|             |                        |  |
|-------------|------------------------|--|
| 1. 所在地      | 福岡県北九州市小倉北区浅野二丁目14-1   |  |
| 2. 構造・規模    | 鉄骨鉄筋 コンクリート造           |  |
| 3. 建築面積     | 3,003.90㎡ (908.68坪)    |  |
| 4. 延床面積     | 25,402.49㎡ (7,684.25坪) |  |
| 5. 契約面積(合計) | 15,274.08㎡ (4,620.41坪) |  |
| 6. 竣工日      | 1979年3月1日              |  |
| 7. 設計       | 株式会社日建設計               |  |
| 8. 管理       | 小倉興産株式会社               |  |
| 9. 施工       | 鹿島・清水・竹中・奥村・住友建設共同企業体  |  |

設備概要

|           |           |                            |
|-----------|-----------|----------------------------|
| 1. エレベーター | 4台        | 小型(人荷用)3台 大型(業務用)1台        |
| 2. 電気     | 照明、壁コンセント | 個別メーター検針にて請求(分電盤増設はテナント負担) |
| 3. 空調     | 個別空調      | 空調使用料を電気代にて請求              |
| 4. ガス     | 有         | 基本地下飲食店のみ                  |
| 5. 水道     | 有         | 基本地下飲食店のみ                  |
| 6. 給湯     | 1階~7階共用部  |                            |
| 7. 防災設備   | 消防法に基づく   | スプリンクラー・煙感知器・熱感知器・消火器等     |
| 8. 機械警備   | セコム       | 各部屋 ビル仕様に基づく               |
| 9. トイレ    | 各フロア      | ウォシュレット及び和式                |

その他

|         |          |                                     |
|---------|----------|-------------------------------------|
| 1. 天高   | 2,700以上  | OAフロア(5cm)                          |
| 2. 床荷重  | 300kg/㎡  |                                     |
| 3. 耐震強度 | IS値0.6以上 | 新耐震設計基準以上(日建設計測定)                   |
| 4. 駐車場  |          | 地下35,000円(税別)/1台 ・ 1階30,000円(税別)/1台 |

アクセス

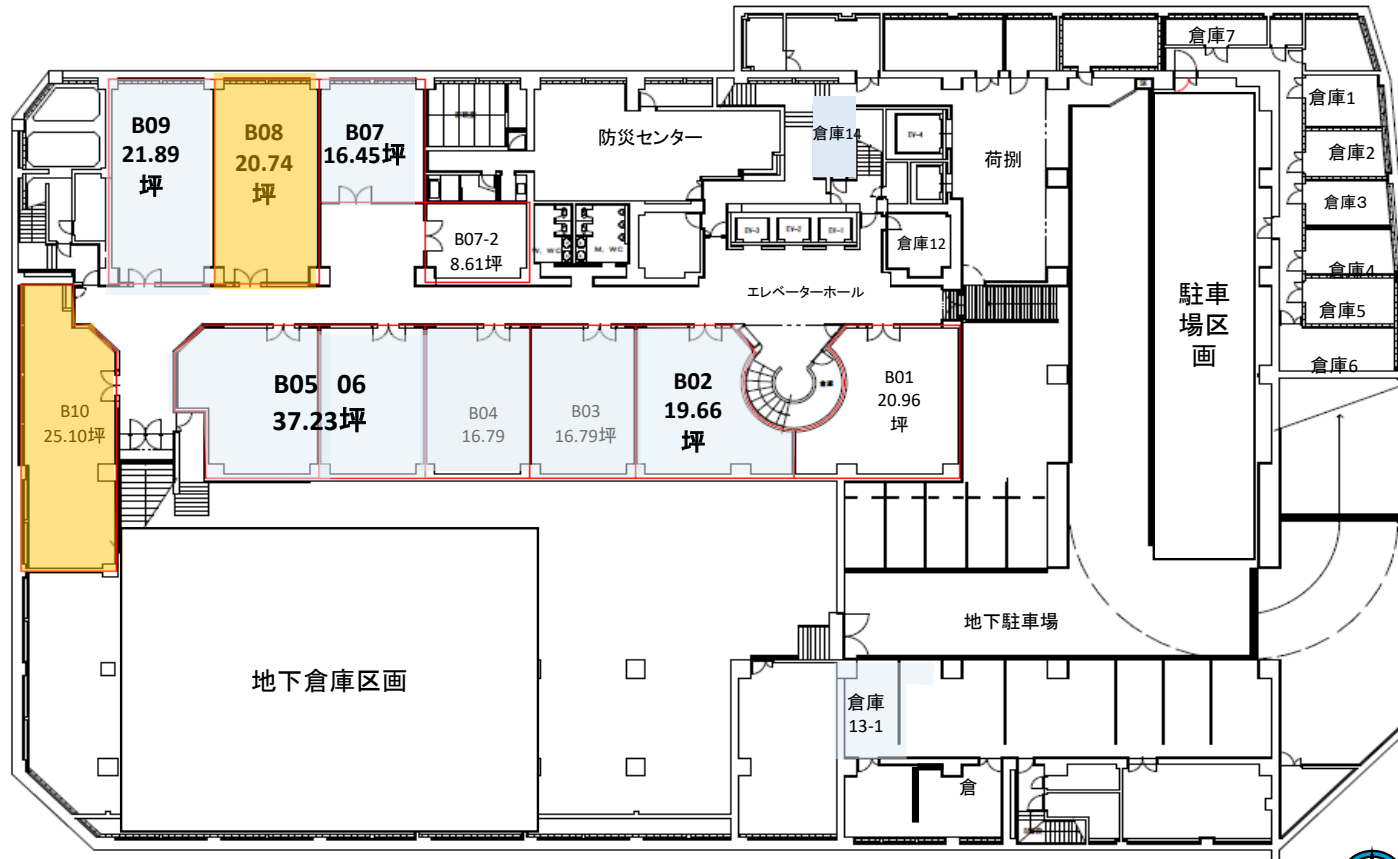
|           |             |
|-----------|-------------|
| 1. 最寄駅・沿線 | JR鹿児島本線 小倉駅 |
|-----------|-------------|

備考 専有部空調機更新及び照明LED化:2026年6月迄順次施工

~入退場時間~

| 階数 | 名称     | 平日    |       | 日・祝日  |       |
|----|--------|-------|-------|-------|-------|
|    |        | 開扉時刻  | 閉扉時刻  | 開扉時刻  | 閉扉時刻  |
| 1  | 正面玄関   | 8:00  | 20:00 | 8:00  | 20:00 |
| 1  | 西玄関    | 7:30  | 21:30 | 7:30  | 21:30 |
| 1  | 東玄関    | 7:30  | 21:30 | 7:30  | 21:30 |
| 1  | 西北玄関   | 7:00  | 19:00 | 7:30  | 18:00 |
| 1  | 荷捌口    | 7:00  | 19:00 | 7:30  | 18:00 |
| 1  | 北出入口   | 7:30  | 20:00 |       |       |
| 1  | 夜間西通用口 | 21:00 | 23:00 | 21:00 | 23:00 |
| B1 | 南地下街入口 | 7:00  | 22:00 | 7:00  | 22:00 |
| B1 | 駐車場出入口 | 6:00  | 21:30 | 6:00  | 21:30 |
| 2  | テラス出入口 | 7:00  | 21:30 | 7:00  | 21:30 |

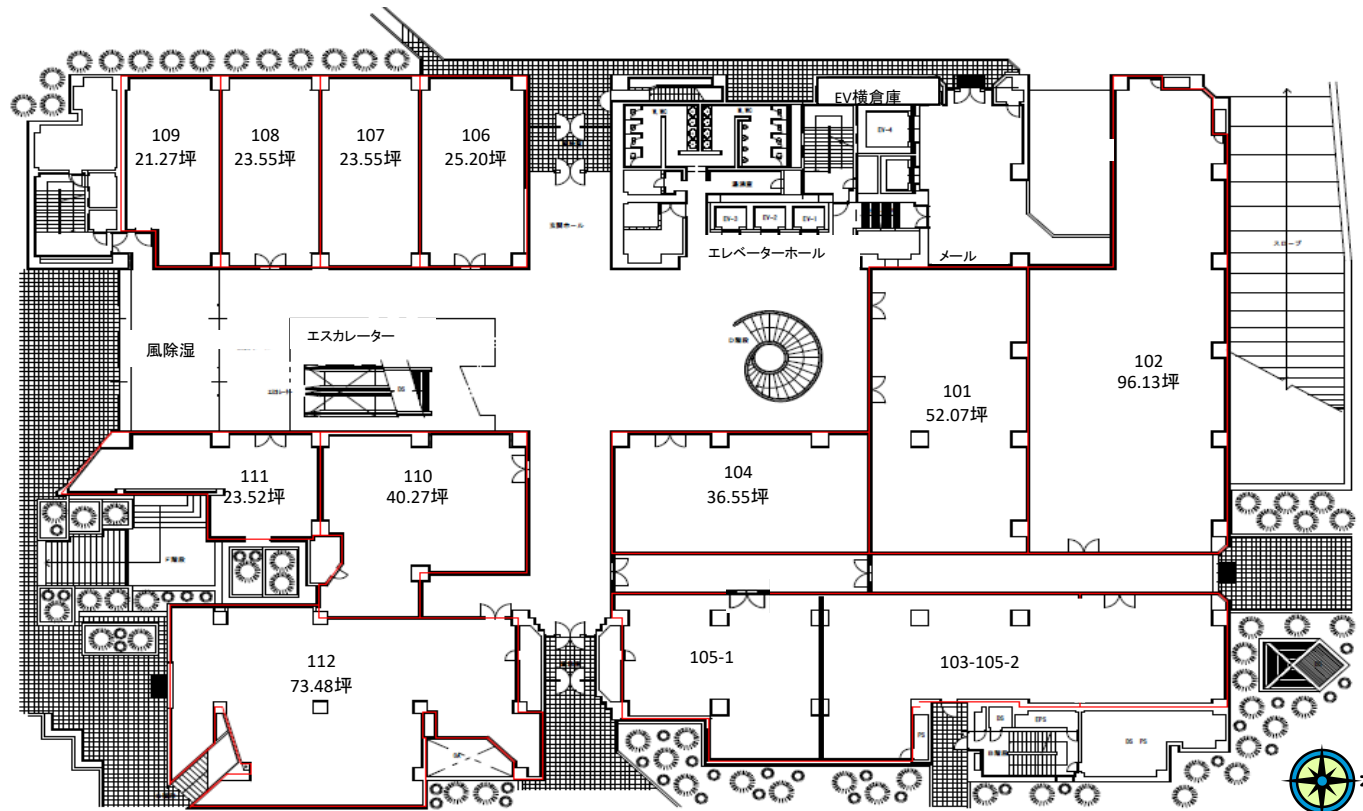
■ B1F



| 区画     | 賃貸面積                 |        |
|--------|----------------------|--------|
|        | m <sup>2</sup>       | 坪      |
| B01    | 69.31m <sup>2</sup>  | 20.96坪 |
| B02    | 65.01m <sup>2</sup>  | 19.66坪 |
| B03    | 55.50m <sup>2</sup>  | 16.78坪 |
| B04    | 55.50m <sup>2</sup>  | 16.78坪 |
| B05.06 | 123.05m <sup>2</sup> | 37.23坪 |
| B07    | 54.40m <sup>2</sup>  | 16.45坪 |
| B07-2  | 28.46m <sup>2</sup>  | 8.60坪  |
| B08    | 68.55m <sup>2</sup>  | 20.73坪 |
| B09    | 72.39m <sup>2</sup>  | 21.89坪 |
| B10    | 82.97m <sup>2</sup>  | 25.09坪 |
| 倉庫1    | 13.78m <sup>2</sup>  | 4.16坪  |
| 倉庫2    | 14.10m <sup>2</sup>  | 4.26坪  |
| 倉庫3    | 14.85m <sup>2</sup>  | 4.49坪  |
| 倉庫4    | 15.60m <sup>2</sup>  | 4.71坪  |
| 倉庫5    | 15.98m <sup>2</sup>  | 4.83坪  |
| 倉庫6    | 20.38m <sup>2</sup>  | 6.16坪  |
| 倉庫7    | 10.80m <sup>2</sup>  | 3.26坪  |
| 倉庫12   | 18.69m <sup>2</sup>  | 5.65坪  |
| 倉庫13-1 | 13.86m <sup>2</sup>  | 4.19坪  |
| 倉庫13-2 | 19.46m <sup>2</sup>  | 5.88坪  |
| 倉庫14   | 9.52m <sup>2</sup>   | 2.87坪  |

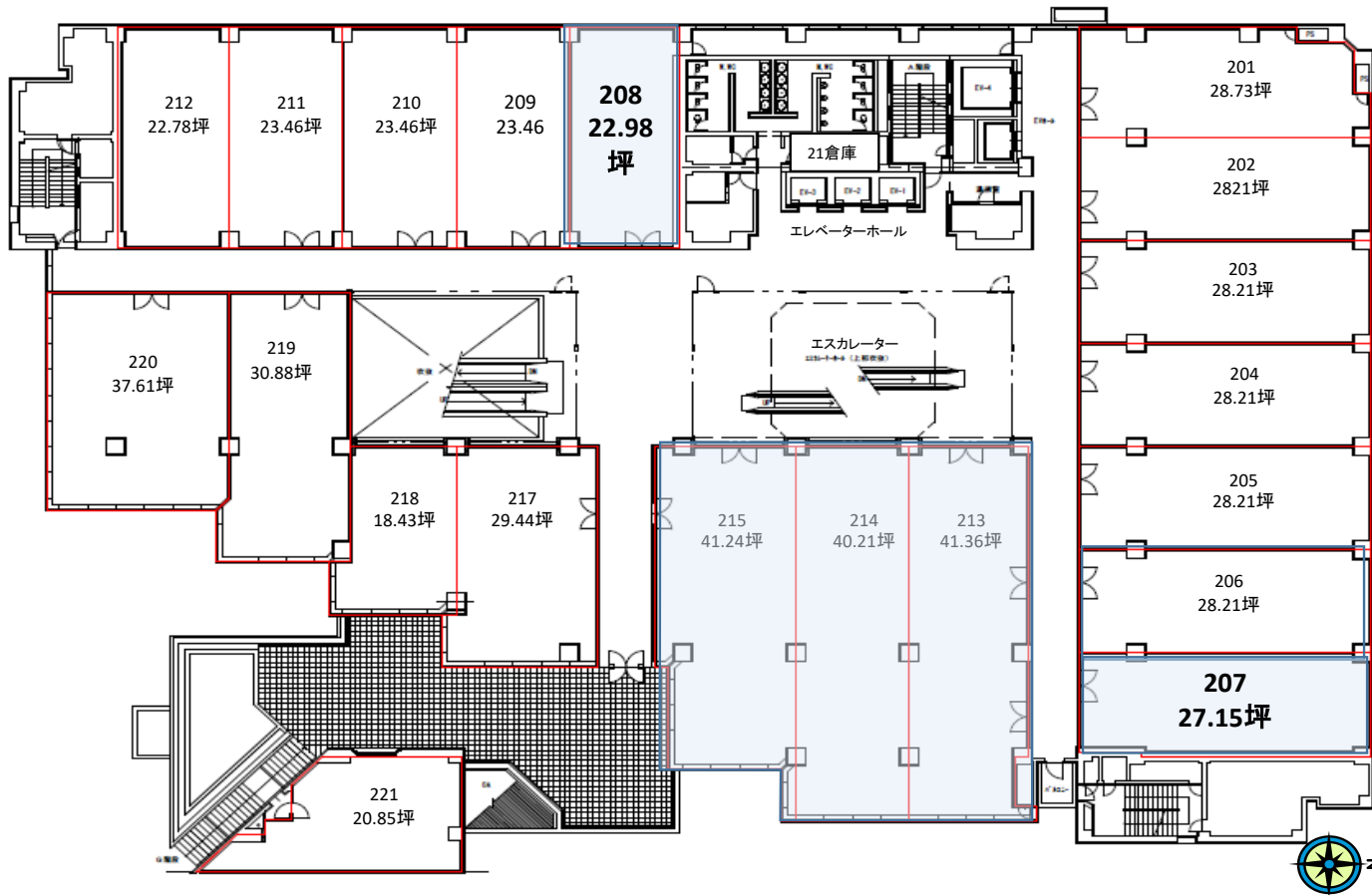


1F



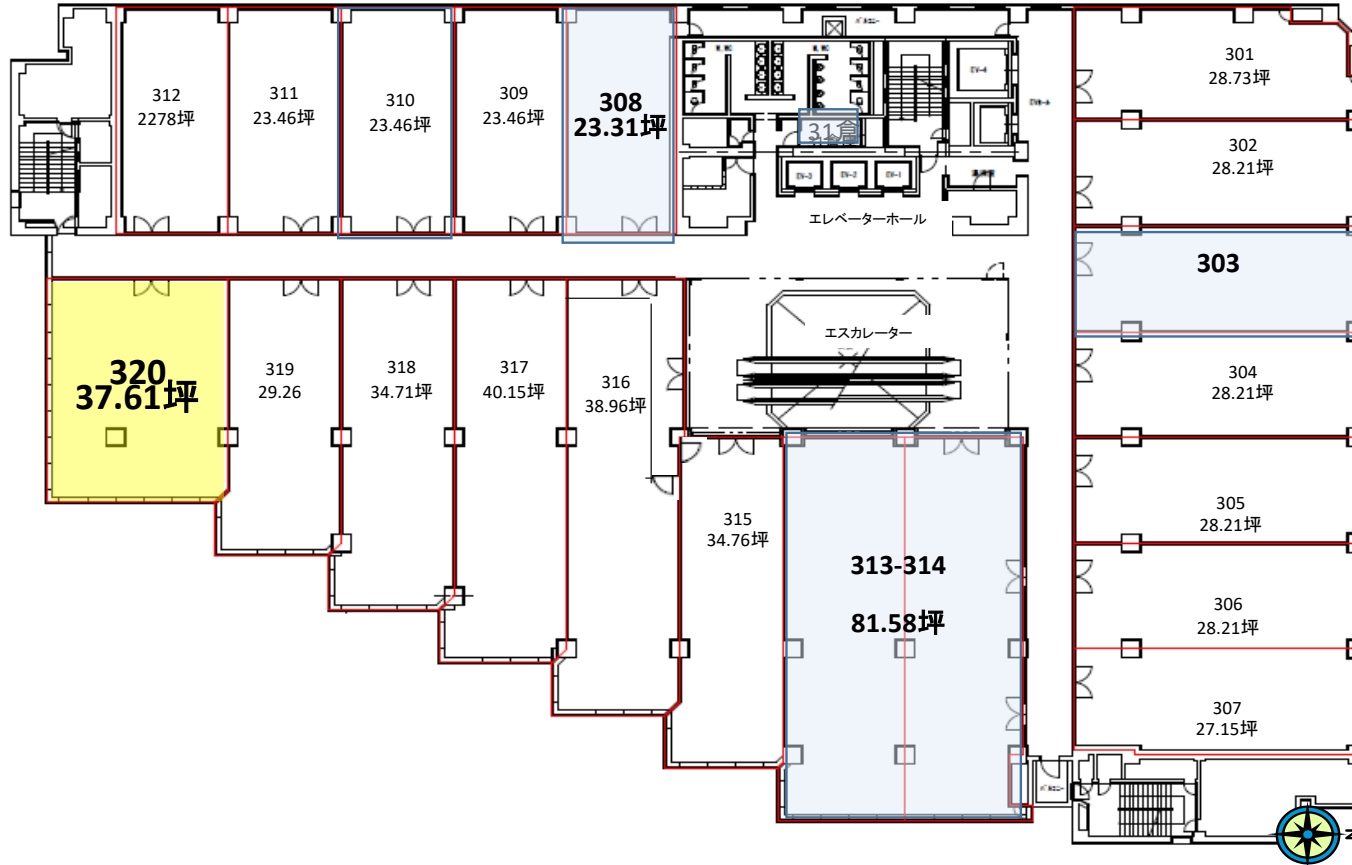
| 区画         | 賃貸面積                 |        |
|------------|----------------------|--------|
|            | m <sup>2</sup>       | 坪      |
| 101        | 172.13m <sup>2</sup> | 52.06坪 |
| 102        | 317.76m <sup>2</sup> | 96.12坪 |
| 103. 105-2 | 211.52m <sup>2</sup> | 63.98坪 |
| 104        | 120.81m <sup>2</sup> | 36.54坪 |
| 105-1      | 104.80m <sup>2</sup> | 31.70坪 |
| 106        | 83.29m <sup>2</sup>  | 25.19坪 |
| 107        | 77.82m <sup>2</sup>  | 23.54坪 |
| 108        | 77.82m <sup>2</sup>  | 23.54坪 |
| 109        | 70.30m <sup>2</sup>  | 21.26坪 |
| 110        | 133.12m <sup>2</sup> | 40.26坪 |
| 111        | 77.72m <sup>2</sup>  | 23.51坪 |
| 112        | 242.88m <sup>2</sup> | 73.47坪 |
| EV横倉庫      | 10.74m <sup>2</sup>  | 3.24坪  |

■2F



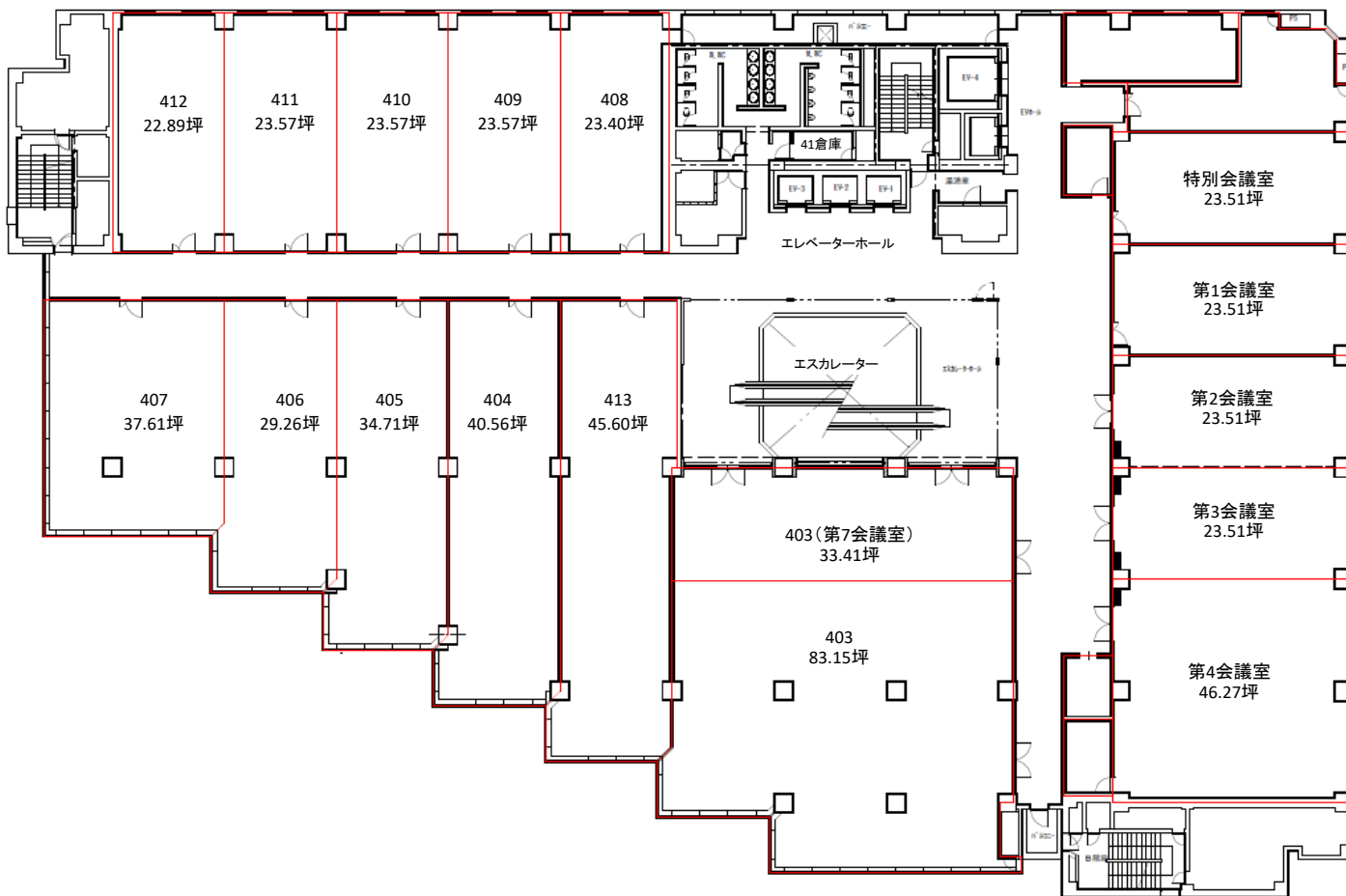
| 区画         | 賃貸面積                       |               |
|------------|----------------------------|---------------|
|            | m <sup>2</sup>             | 坪             |
| 201        | 95.00m <sup>2</sup>        | 28.73坪        |
| 202        | 93.27m <sup>2</sup>        | 28.21坪        |
| 203        | 93.27m <sup>2</sup>        | 28.21坪        |
| 204        | 93.27m <sup>2</sup>        | 28.21坪        |
| 205        | 93.27m <sup>2</sup>        | 28.21坪        |
| 206        | 93.27m <sup>2</sup>        | 28.21坪        |
| <b>207</b> | <b>89.78m<sup>2</sup></b>  | <b>27.15坪</b> |
| <b>208</b> | <b>75.97m<sup>2</sup></b>  | <b>22.98坪</b> |
| 209        | 77.58m <sup>2</sup>        | 23.46坪        |
| 210        | 77.58m <sup>2</sup>        | 23.46坪        |
| 211        | 77.58m <sup>2</sup>        | 23.46坪        |
| 212        | 75.32m <sup>2</sup>        | 22.78坪        |
| <b>213</b> | <b>136.76m<sup>2</sup></b> | <b>41.36坪</b> |
| <b>214</b> | <b>132.93m<sup>2</sup></b> | <b>40.21坪</b> |
| <b>215</b> | <b>136.35m<sup>2</sup></b> | <b>41.24坪</b> |
| 217        | 97.35m <sup>2</sup>        | 29.44坪        |
| 218        | 60.93m <sup>2</sup>        | 18.43坪        |
| 219        | 101.93m <sup>2</sup>       | 30.83坪        |
| 220        | 124.31m <sup>2</sup>       | 37.61坪        |
| 221        | 68.90m <sup>2</sup>        | 20.84坪        |
| 21倉庫       | 6.09m <sup>2</sup>         | 1.84坪         |

■ 3F



| 区画             | 賃貸面積                       |               |
|----------------|----------------------------|---------------|
|                | m <sup>2</sup>             | 坪             |
| 301            | 95.00m <sup>2</sup>        | 28.73坪        |
| 302            | 93.27m <sup>2</sup>        | 28.21坪        |
| <b>303</b>     | <b>93.27m<sup>2</sup></b>  | 28.21坪        |
| 304            | 93.27m <sup>2</sup>        | 28.21坪        |
| 305            | 93.27m <sup>2</sup>        | 28.21坪        |
| 306-307        | 183.05m <sup>2</sup>       | 55.37坪        |
| <b>308</b>     | <b>77.06m<sup>2</sup></b>  | 23.31坪        |
| 309            | 77.58m <sup>2</sup>        | 23.46坪        |
| 310            | 77.58m <sup>2</sup>        | 23.46坪        |
| 311            | 77.58m <sup>2</sup>        | 23.46坪        |
| 312            | 75.32m <sup>2</sup>        | 22.78坪        |
| <b>313-314</b> | <b>269.69m<sup>2</sup></b> | 81.58坪        |
| 315            | 114.93m <sup>2</sup>       | 34.76坪        |
| 316            | 128.80m <sup>2</sup>       | 38.96坪        |
| 317            | 132.75m <sup>2</sup>       | 40.15坪        |
| 318            | 114.75m <sup>2</sup>       | 34.71坪        |
| 319            | 96.75m <sup>2</sup>        | 29.26坪        |
| <b>320</b>     | <b>124.31m<sup>2</sup></b> | <b>37.61坪</b> |
| <b>31倉庫</b>    | <b>6.09m<sup>2</sup></b>   | 1.84坪         |

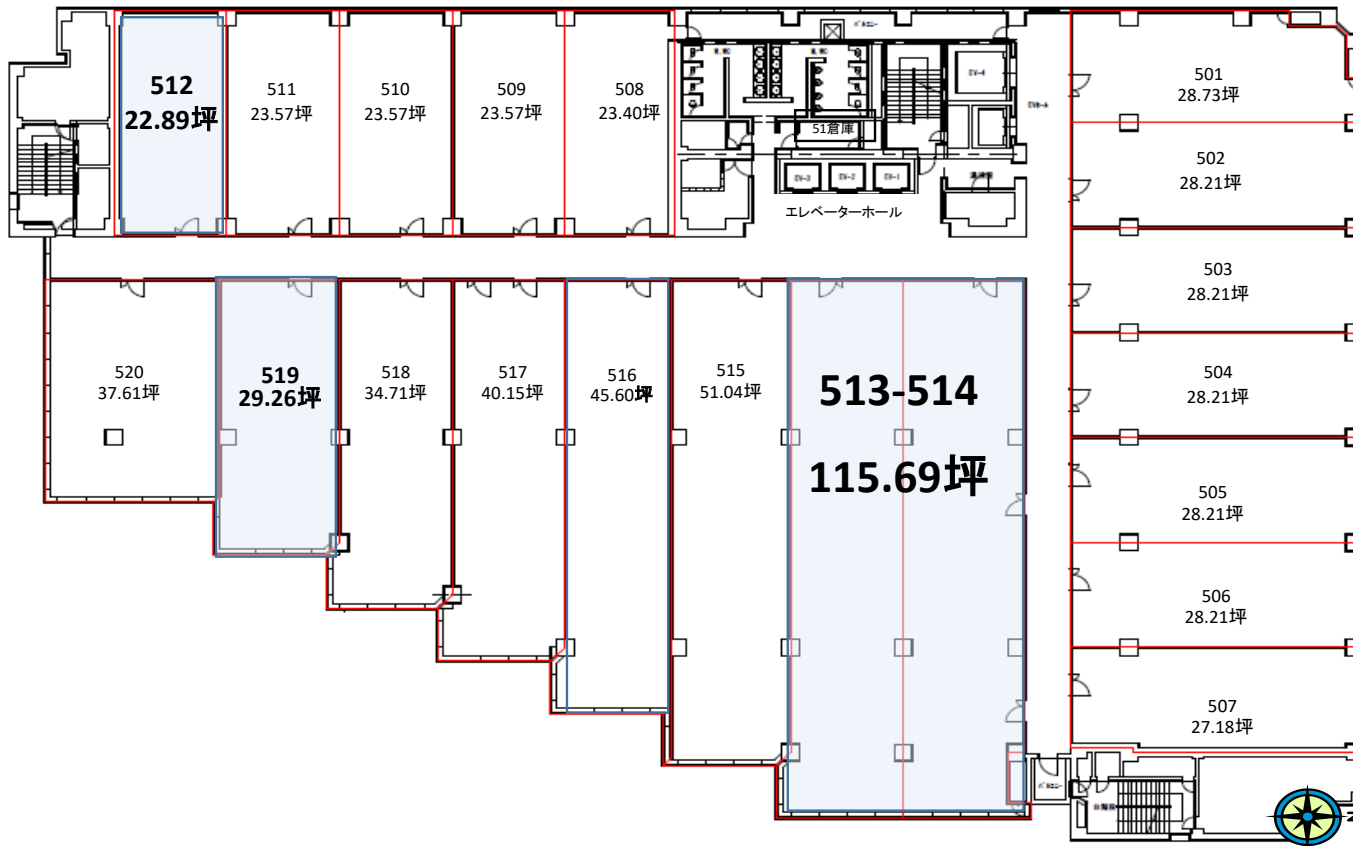
■ 4F



| 区画    | 賃貸面積                 |        |
|-------|----------------------|--------|
|       | m <sup>2</sup>       | 坪      |
| 特別会   | 77.75m <sup>2</sup>  | 23.51坪 |
| 第1会議室 | 77.75m <sup>2</sup>  | 23.51坪 |
| 第2会議室 | 77.75m <sup>2</sup>  | 23.51坪 |
| 第3会議室 | 77.75m <sup>2</sup>  | 23.51坪 |
| 第4会議室 | 152.97m <sup>2</sup> | 46.27坪 |
| 第7会議室 | 110.47m <sup>2</sup> | 33.41坪 |
| 403   | 274.89m <sup>2</sup> | 83.15坪 |
| 404   | 132.75m <sup>2</sup> | 40.15坪 |
| 405   | 114.75m <sup>2</sup> | 34.71坪 |
| 406   | 96.75m <sup>2</sup>  | 29.26坪 |
| 407   | 124.31m <sup>2</sup> | 37.61坪 |
| 408   | 77.38m <sup>2</sup>  | 23.40坪 |
| 409   | 77.94m <sup>2</sup>  | 23.57坪 |
| 410   | 77.94m <sup>2</sup>  | 23.57坪 |
| 411   | 77.94m <sup>2</sup>  | 23.57坪 |
| 412   | 75.67m <sup>2</sup>  | 22.89坪 |
| 413   | 150.75m <sup>2</sup> | 45.60坪 |
| 41倉庫  | 6.09m <sup>2</sup>   | 1.84坪  |

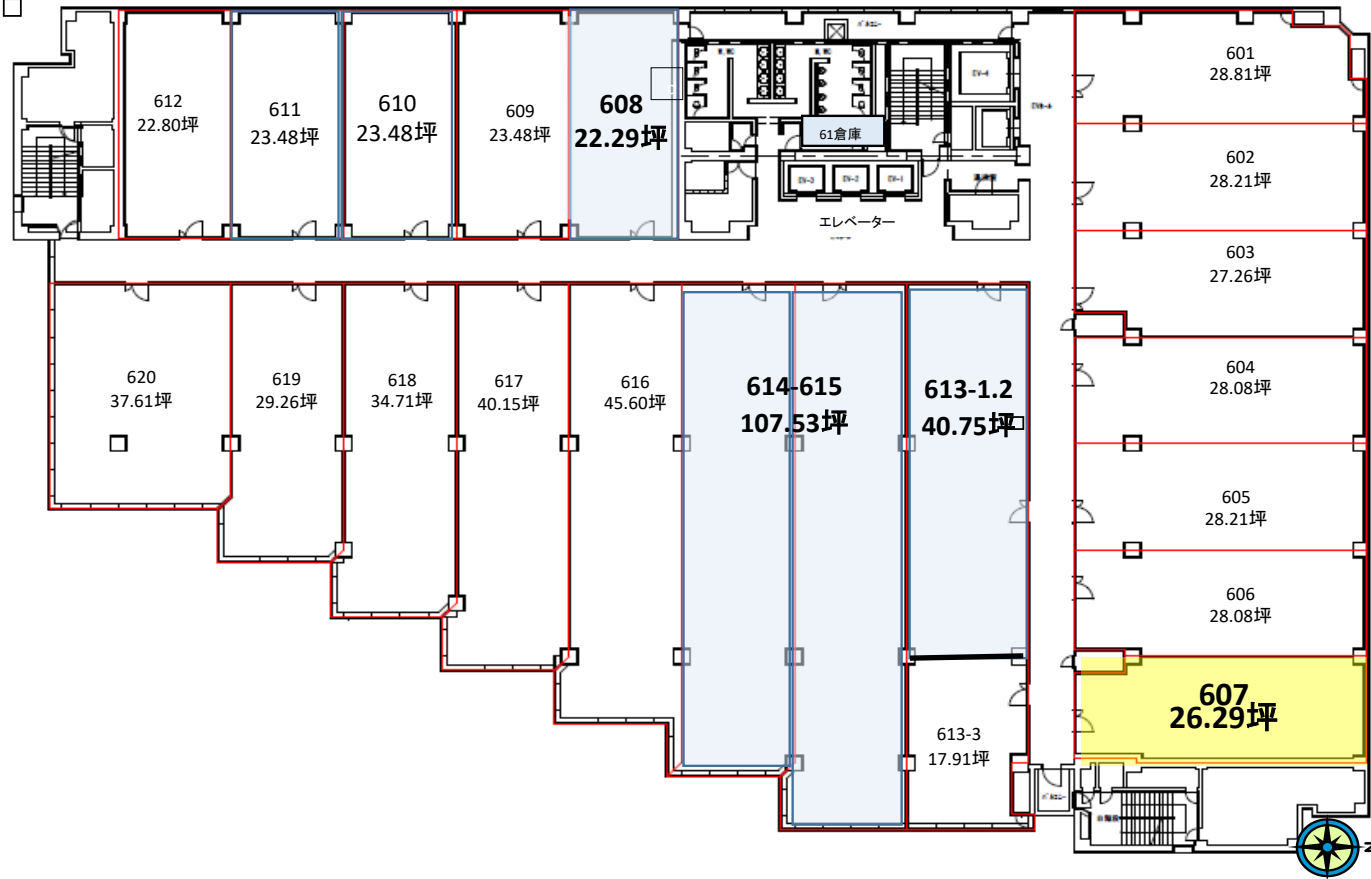


5F



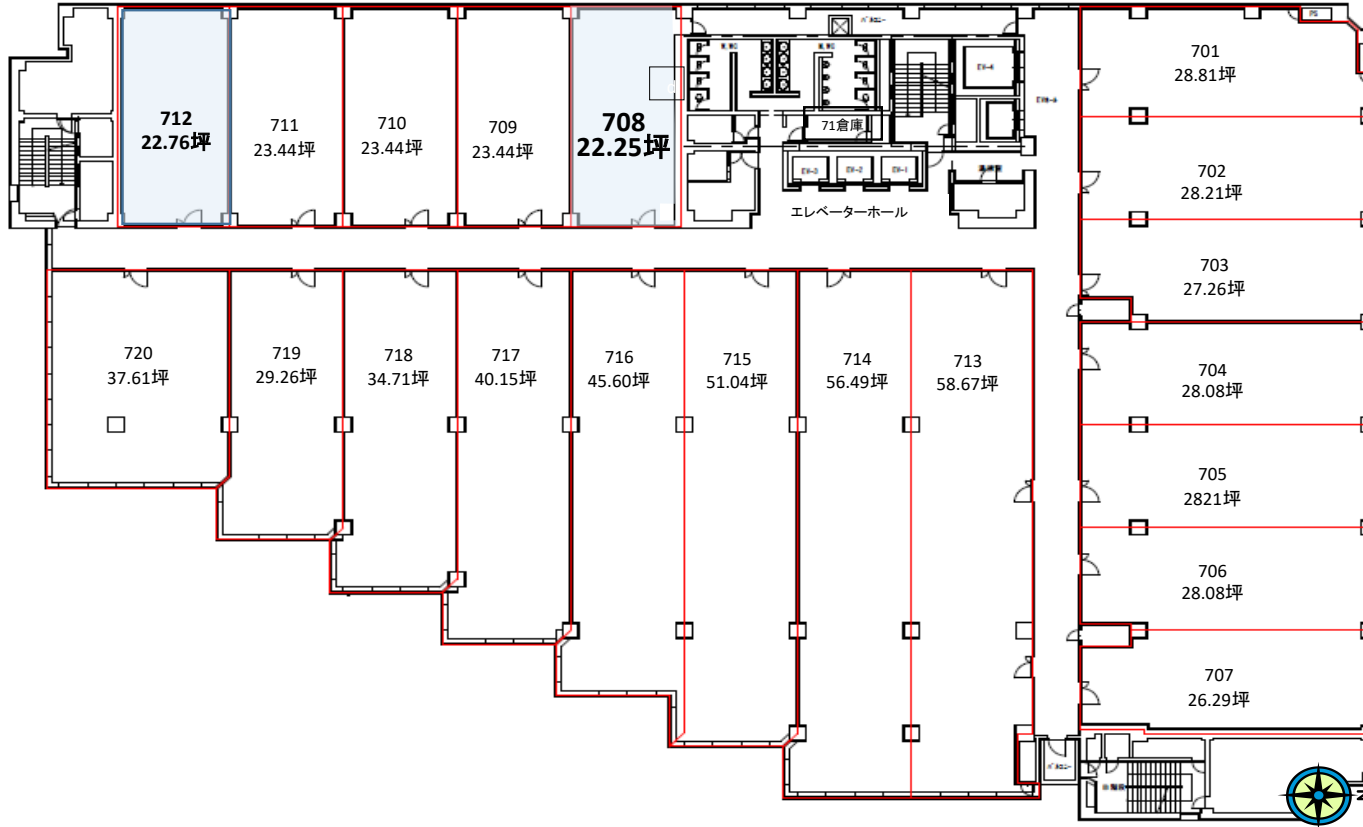
| 区画         | 賃貸面積                       |               |
|------------|----------------------------|---------------|
|            | m <sup>2</sup>             | 坪             |
| 501        | 95.00m <sup>2</sup>        | 28.73坪        |
| 502        | 93.27m <sup>2</sup>        | 28.21坪        |
| 503        | 93.27m <sup>2</sup>        | 28.21坪        |
| 504        | 93.27m <sup>2</sup>        | 28.21坪        |
| 505        | 93.27m <sup>2</sup>        | 28.21坪        |
| 506        | 93.27m <sup>2</sup>        | 28.21坪        |
| 507        | 89.87m <sup>2</sup>        | 27.18坪        |
| 508        | 77.38m <sup>2</sup>        | 23.40坪        |
| 509        | 77.94m <sup>2</sup>        | 23.57坪        |
| 510        | 77.94m <sup>2</sup>        | 23.57坪        |
| 511        | 77.94m <sup>2</sup>        | 23.57坪        |
| <b>512</b> | <b>75.67m<sup>2</sup></b>  | <b>22.89坪</b> |
| <b>513</b> | <b>195.72m<sup>2</sup></b> | <b>59.20坪</b> |
| <b>514</b> | <b>186.75m<sup>2</sup></b> | <b>56.49坪</b> |
| 515        | 168.75m <sup>2</sup>       | 51.04坪        |
| 516        | 150.75m <sup>2</sup>       | 45.60坪        |
| 517        | 132.75m <sup>2</sup>       | 40.15坪        |
| 518        | 114.75m <sup>2</sup>       | 34.71坪        |
| <b>519</b> | <b>96.75m<sup>2</sup></b>  | <b>29.26坪</b> |
| 520        | 124.31m <sup>2</sup>       | 37.61坪        |
| 51倉庫       | 6.09m <sup>2</sup>         | 1.84坪         |

6F



| 区画           | 賃貸面積                       |               |
|--------------|----------------------------|---------------|
|              | m <sup>2</sup>             | 坪             |
| 601          | 95.24m <sup>2</sup>        | 28.81坪        |
| 602          | 93.27m <sup>2</sup>        | 28.21坪        |
| 603          | 90.13m <sup>2</sup>        | 27.26坪        |
| 604          | 92.83m <sup>2</sup>        | 28.08坪        |
| 605          | 93.27m <sup>2</sup>        | 28.21坪        |
| 606          | 92.83m <sup>2</sup>        | 28.08坪        |
| <b>607</b>   | <b>86.91m<sup>2</sup></b>  | <b>26.29坪</b> |
| <b>608</b>   | <b>73.70m<sup>2</sup></b>  | <b>22.29坪</b> |
| 609          | 77.64m <sup>2</sup>        | 23.48坪        |
| 610          | 77.64m <sup>2</sup>        | 23.48坪        |
| 611          | 77.64m <sup>2</sup>        | 23.48坪        |
| 612          | 75.38m <sup>2</sup>        | 22.80坪        |
| 613-1, 613-2 | <b>134.74m<sup>2</sup></b> | <b>40.75坪</b> |
| 613-3        | 59.22m <sup>2</sup>        | 17.91坪        |
| <b>614</b>   | <b>186.75m<sup>2</sup></b> | <b>56.49坪</b> |
| <b>615</b>   | <b>168.75m<sup>2</sup></b> | <b>51.04坪</b> |
| 616          | 150.75m <sup>2</sup>       | 45.60坪        |
| 617          | 132.75m <sup>2</sup>       | 40.15坪        |
| 618          | 114.75m <sup>2</sup>       | 34.71坪        |
| 619          | 96.75m <sup>2</sup>        | 29.26坪        |
| 620          | 124.31m <sup>2</sup>       | 37.61坪        |
| 61倉庫         | <b>6.09m<sup>2</sup></b>   | <b>1.84坪</b>  |

7F



| 区画         | 賃貸面積                      |               |
|------------|---------------------------|---------------|
|            | m <sup>2</sup>            | 坪             |
| 701        | 95.24m <sup>2</sup>       | 28.81坪        |
| 702        | 93.27m <sup>2</sup>       | 28.21坪        |
| 703        | 90.13m <sup>2</sup>       | 27.26坪        |
| 704        | 92.83m <sup>2</sup>       | 28.08坪        |
| 705        | 93.27m <sup>2</sup>       | 28.21坪        |
| 706        | 92.83m <sup>2</sup>       | 28.08坪        |
| 707        | 86.91m <sup>2</sup>       | 26.29坪        |
| <b>708</b> | <b>73.56m<sup>2</sup></b> | <b>22.25坪</b> |
| 709        | 77.50m <sup>2</sup>       | 23.44坪        |
| 710        | 77.50m <sup>2</sup>       | 23.44坪        |
| 711        | 77.50m <sup>2</sup>       | 23.44坪        |
| <b>712</b> | <b>75.24m<sup>2</sup></b> | <b>22.76坪</b> |
| 713        | 193.96m <sup>2</sup>      | 58.67坪        |
| 714        | 186.75m <sup>2</sup>      | 56.49坪        |
| 715        | 168.75m <sup>2</sup>      | 51.04坪        |
| 716        | 150.75m <sup>2</sup>      | 45.60坪        |
| 717        | 132.75m <sup>2</sup>      | 40.15坪        |
| 718        | 114.75m <sup>2</sup>      | 34.71坪        |
| 719        | 96.75m <sup>2</sup>       | 29.26坪        |
| 720        | 124.31m <sup>2</sup>      | 37.61坪        |
| 71倉庫       | 6.09m <sup>2</sup>        | 1.84坪         |

## KMMビル別館



小倉興産7号館  
北九州市小倉北区浅野二丁目11番15号

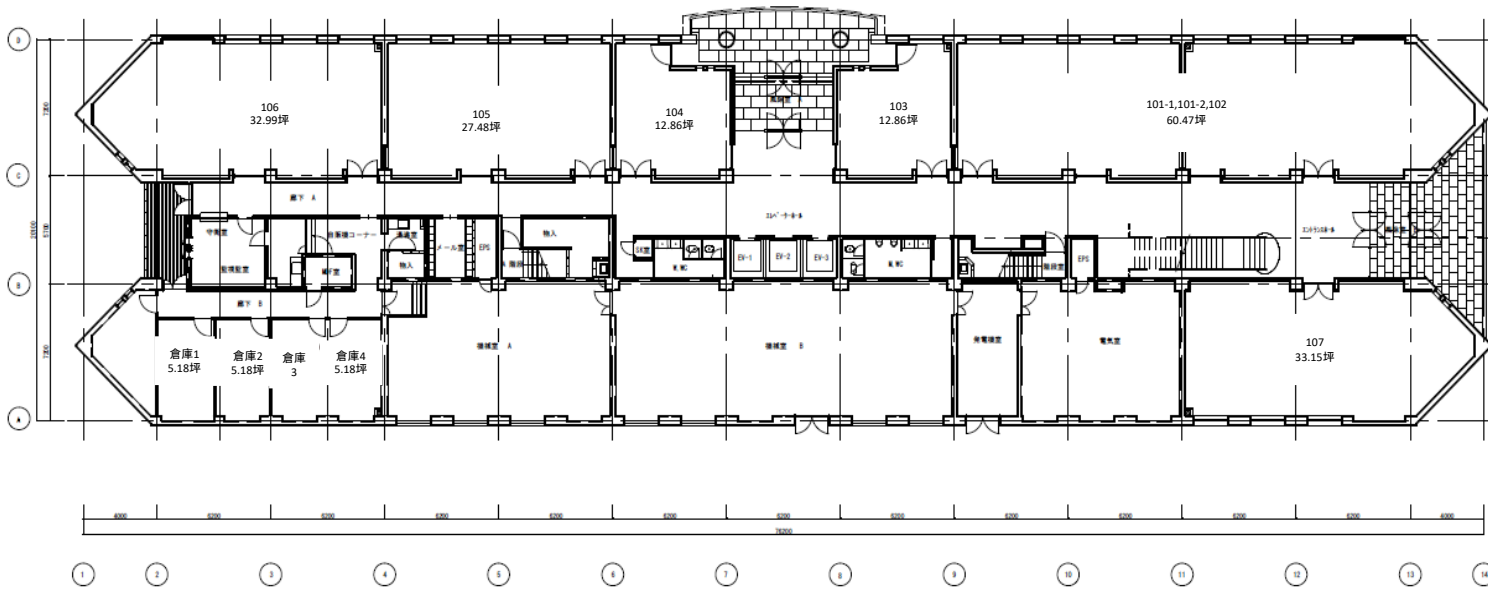
KMMビル別館 物件概要

小倉駅至近・駐車場併設・交通利便性高く小回りが利くビル



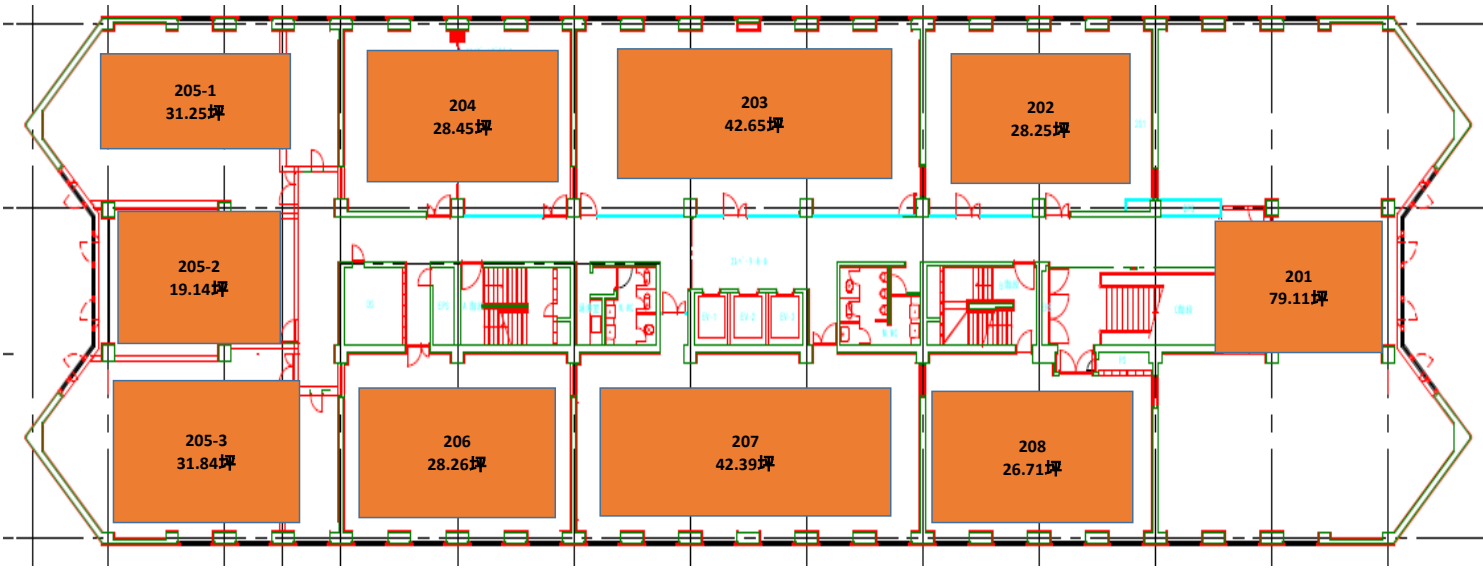
| 建築物概要   |                       |                                      |       |
|---|-----------------------|--------------------------------------|-------|
| 1. 所在地  | 福岡県北九州市小倉北区浅野二丁目11-15 |                                      |       |
| 2. 構造・規模  | 鉄筋 コンクリート造 5階建        |                                      |       |
| 3. 建築面積   | 1,529.60㎡ (462.70坪)   |                                      |       |
| 4. 延床面積   | 7,584.15㎡ (2,294.20坪) |                                      |       |
| 5. 契約面積(合計)   | 5,441.59㎡ (1,645.82坪) |                                      |       |
| 6. 竣工日  | 1983年3月20日            |                                      |       |
| 7. 設計   | 株式会社日建設計              |                                      |       |
| 8. 管理   | 小倉興産株式会社              |                                      |       |
| 9. 施工   | 鴻池・奥村・住友建設共同企業体       |                                      |       |
| 設備概要  |                       |                                      |       |
| 1. エレベーター   | 3台                    | 人荷用(2019年5月リニューアル工事完了)               |       |
| 2. エスカレーター  | 0台                    |                                      |       |
| 3. 電気   | 照明、壁コンセント             | 個別メーター検針にて請求(分電盤増設はテナント負担)           |       |
| 4. 空調   | 個別空調                  | 空調使用料を電気代にて請求                        |       |
| 5. ガス   | 無                     |                                      |       |
| 6. 水道   | 有                     |                                      |       |
| 7. 給湯   | 1階～5階共用部              |                                      |       |
| 8. 防災設備   | 消防法に基づく               | 煙感知器・熱感知器・消火器等                       |       |
| 9. 機械警備   | セコム                   | 各部屋 ビル仕様に基づく                         |       |
| 0. トイレ  | 各フロア                  | ウォシュレット付                             |       |
| その他   |                       |                                      |       |
| 1. 天高   | 2,600                 | OAフロア(5cm)                           |       |
| 2. 床荷重  | 300kg/㎡               |                                      |       |
| 3. 耐震強度   |                       | 新耐震設計基準                              |       |
| 4. 駐車場  |                       | 隣接自走式立体駐車場 20,000円/台                 |       |
| アクセス  |                       |                                      |       |
| 1. 最寄駅・沿線   | JR鹿児島本線 小倉駅           |                                      |       |
| 備考  |                       |                                      |       |
| <ul style="list-style-type: none"> <li>・全フロアトイレ 2009年にリニューアル済み。</li> <li>・エレベーター2019年5月リニューアル済み。</li> </ul> |                       |                                      |       |
| 〇入退場時間  |                       |                                      |       |
| 階数  | 名称                    | 開扉時刻                                 | 閉扉時刻  |
| 1F  | 東玄関                   | 7:30                                 | 22:00 |
|   | 西玄関                   | 7:00                                 | 22:00 |
|   | 北玄関                   | 7:30                                 | 19:00 |
|   |                       | ※日・祝日は北玄関のみ閉扉<br>※通用口の出入は電子錠となっています。 |       |

# 1階平面図



| 区画  | 賃貸面積   |       |
|-----|--------|-------|
|     | m      | 坪     |
| 101 | 109.06 | 32.99 |
| 102 | 90.85  | 27.48 |
| 103 | 42.54  | 12.86 |
| 104 | 42.54  | 12.86 |
| 105 | 90.85  | 27.48 |
| 106 | 109.09 | 32.99 |
| 107 | 109.61 | 33.15 |
| 倉庫1 | 17.15  | 5.18  |
| 倉庫2 | 17.15  | 5.18  |
| 倉庫3 | 17.15  | 5.18  |
| 倉庫4 | 17.15  | 5.18  |

2階平面図



| 区画    | 賃貸面積   |       |
|-------|--------|-------|
|       | m      | 坪     |
| 201   | 261.51 | 79.1  |
| 202   | 93.38  | 28.24 |
| 203   | 140.98 | 42.64 |
| 204   | 94.04  | 28.44 |
| 205-1 | 103.30 | 31.24 |
| 205-2 | 63.28  | 19.14 |
| 205-3 | 105.25 | 31.83 |
| 206   | 93.43  | 28.26 |
| 207   | 140.14 | 42.39 |
| 208   | 88.30  | 26.71 |

3階平面図



| 区画  | 実質面積           |       |
|-----|----------------|-------|
|     | m <sup>2</sup> | 坪     |
| 301 | 292            | 88.33 |
| 302 | 47.31          | 14.31 |
| 303 | 47.33          | 14.31 |
| 304 | 47.33          | 14.31 |
| 305 | 46.32          | 14.01 |
| 306 | 47.33          | 14.31 |
| 307 | 47.33          | 14.31 |
| 308 | 47.33          | 14.31 |
| 309 | 93.85          | 28.38 |
| 310 | 70.4           | 21.29 |
| 311 | 70.4           | 21.29 |
| 312 | 93.86          | 28.39 |
| 313 | 110.01         | 33.27 |
| 314 | 174.39         | 52.75 |

4階平面図



| 区画    | 実質面積           |       |
|-------|----------------|-------|
|       | m <sup>2</sup> | 坪     |
| 401   | 107.61         | 32.55 |
| 402   | 47.33          | 14.31 |
| 403   | 47.33          | 14.31 |
| 404   | 47.33          | 14.31 |
| 405   | 46.32          | 14.01 |
| 406   | 47.33          | 14.31 |
| 407   | 47.33          | 14.31 |
| 408   | 47.33          | 14.31 |
| 409   | 63.97          | 19.35 |
| 410   | 108.48         | 32.81 |
| 411   | 93.86          | 28.39 |
| 412   | 70.4           | 21.29 |
| 413.4 | 164.26         | 49.68 |
| 415   | 107.03         | 32.37 |
| 416   | 171.6          | 51.9  |

5階平面図



| 区画      | 賃貸面積           |        |
|---------|----------------|--------|
|         | m <sup>2</sup> | 坪      |
| 501.9   | 335.09         | 101.36 |
| 502     | 46.34          | 14.01  |
| 503     | 46.34          | 14.01  |
| 504     | 46.34          | 14.01  |
| 505.6,7 | 138.01         | 41.74  |
| 508     | 46.34          | 14.01  |
| 510     | 114.85         | 34.74  |
| 511     | 68.91          | 20.84  |
| 512     | 91.88          | 27.79  |
| 513     | 105.08         | 31.78  |
| 514.5   | 172.5          | 52.18  |

## KMMビル西館



小倉興産20号館  
北九州市小倉北区浅野二丁目8番4号

KMMビル西館 物件概要

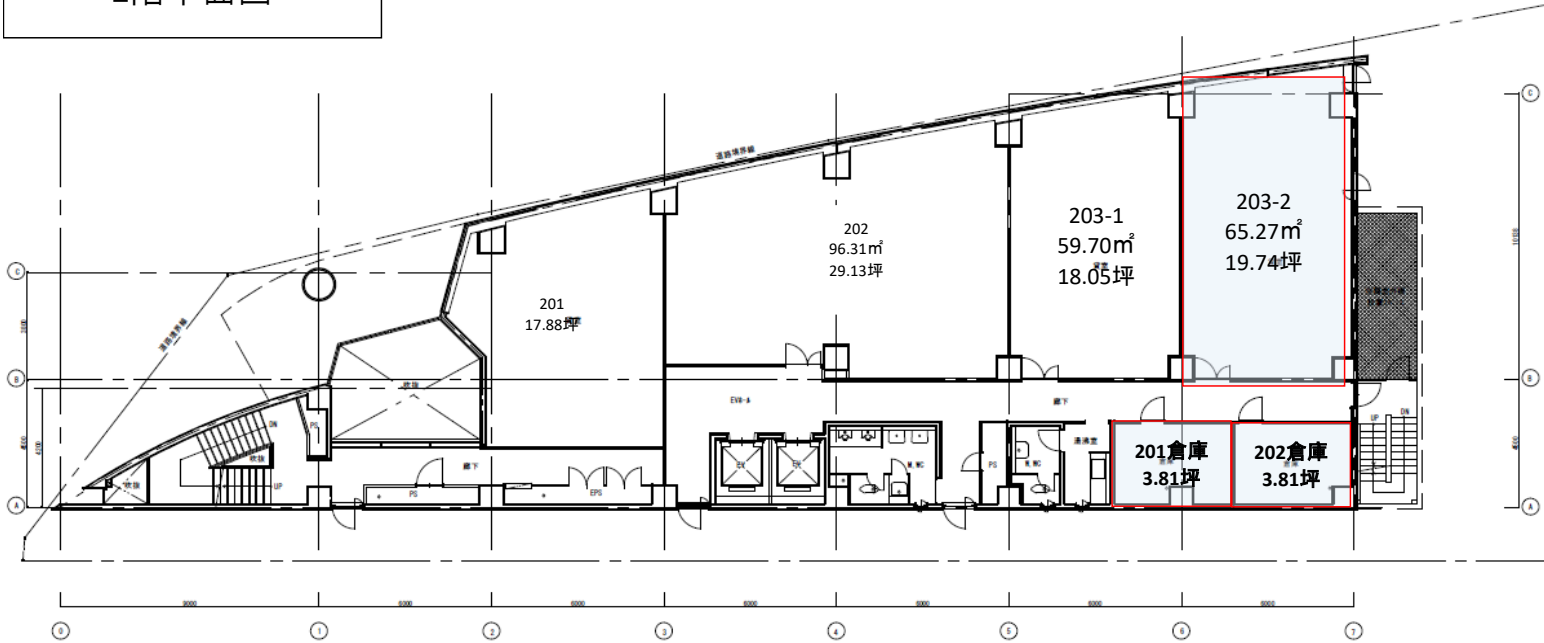
小倉駅から徒歩5分圏内・駐車場隣接・眺望・採光良好



| 建築物概要              |                       |                             |       |
|--------------------|-----------------------|-----------------------------|-------|
| 1. 所在地             | 福岡県北九州市小倉北区浅野二丁目8-4   |                             |       |
| 2. 構造・規模           | 鉄骨造・鉄骨鉄筋コンクリート造       |                             |       |
| 3. 建築面積            | 518.39㎡ (156.81坪)     |                             |       |
| 4. 延床面積            | 3,882.13㎡ (1,174.35坪) |                             |       |
| 5. 契約面積(合計)        | 2,502.89㎡ (756.96坪)   |                             |       |
| 6. 竣工日             | 1992年6月30日            |                             |       |
| 7. 設計              | 株式会社日建設計              |                             |       |
| 8. 管理              | 小倉興産株式会社              |                             |       |
| 9. 施工              | 株式会社奥村組               |                             |       |
| 設備概要               |                       |                             |       |
| 1. エレベーター          | 2台                    | 人荷用                         |       |
| 2. エスカレーター         | 0台                    |                             |       |
| 3. 電気              | 照明、壁コンセント             | 個別メーター検針にて請求 (分電盤増設はテナント負担) |       |
| 4. 空調              | 個別空調                  | 空調使用料を電気代にて請求               |       |
| 5. ガス              | 無                     |                             |       |
| 6. 水道              | 有                     |                             |       |
| 7. 給湯              | 1階～8階共用部              |                             |       |
| 8. 防災設備            | 消防法に基づく               | 煙感知器・熱感知器・消火器等              |       |
| 9. 機械警備            | セコム                   | 各部屋 ビル仕様に基づく                |       |
| 0. トイレ             | 各フロア                  | ウォシュレット付                    |       |
| その他                |                       |                             |       |
| 1. 天高              | 2,500                 | OAフロア (5cm)                 |       |
| 2. 床荷重             | 300kg/㎡               |                             |       |
| 3. 耐震強度            |                       | 新耐震設計基準                     |       |
| 4. 駐車場             |                       | 隣接自走式立体駐車場 20,000円/台        |       |
| アクセス               |                       |                             |       |
| 1. 最寄駅・沿線          | JR鹿児島本線 小倉駅           |                             |       |
| 備考                 |                       |                             |       |
| ・2014年3月 空調機リニューアル |                       |                             |       |
| ○入退場時間             |                       |                             |       |
| 階数                 | 名称                    | 開扉時刻                        | 閉扉時刻  |
| 1F                 | 正面玄関                  | 7:30                        | 19:00 |
| ※日・祝日 正面玄関は閉扉      |                       |                             |       |

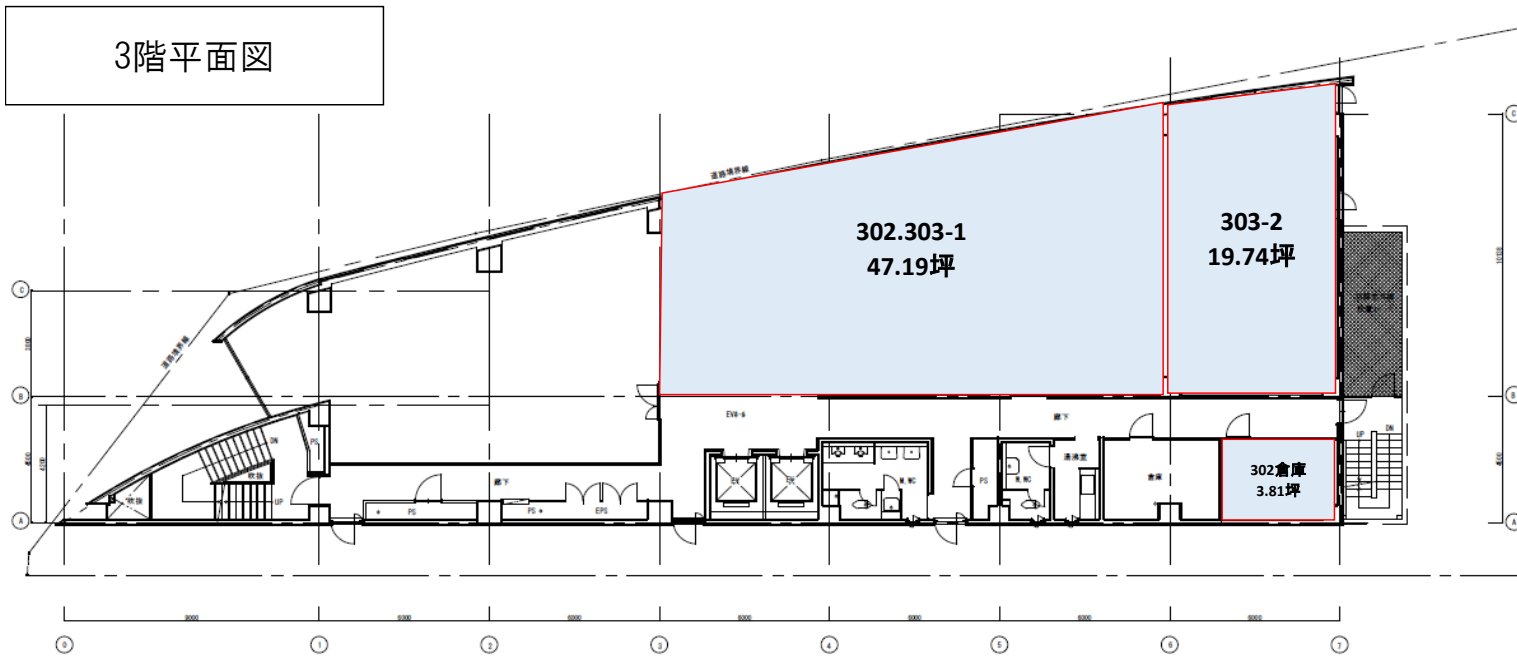


2階平面図



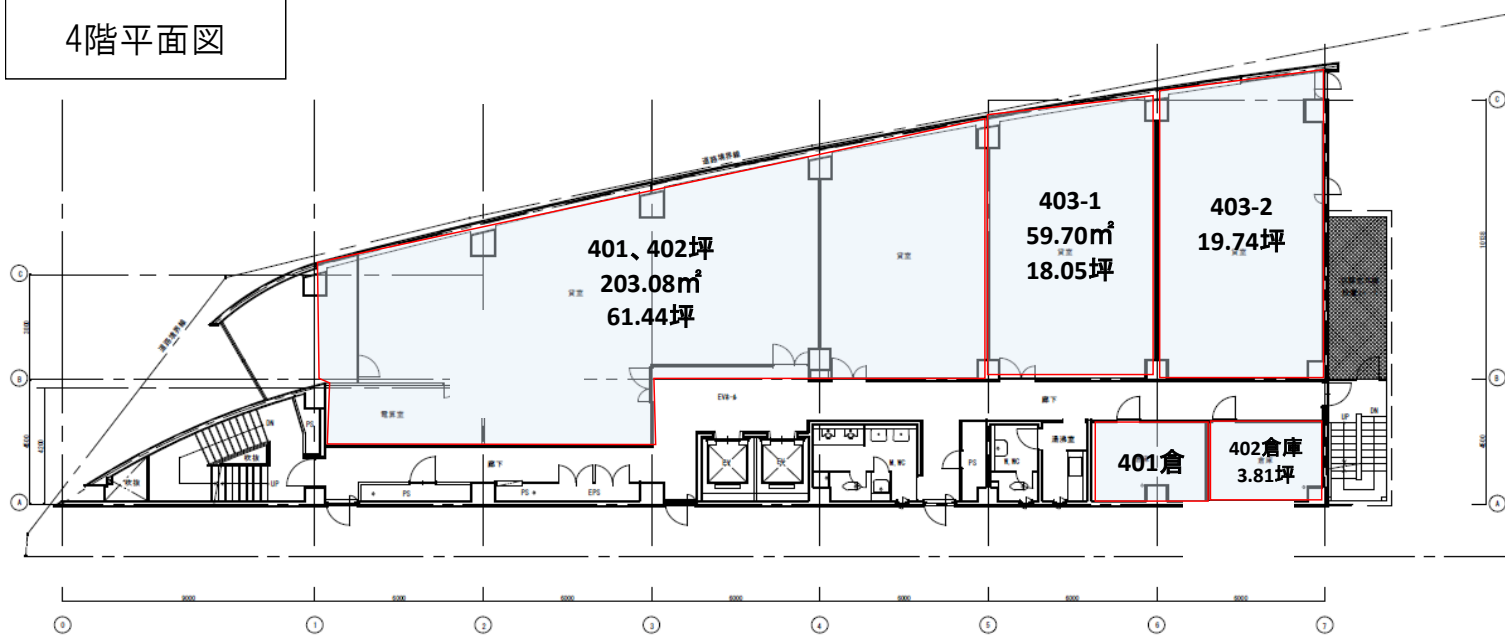
| 区画    | 賃貸面積           |       |
|-------|----------------|-------|
|       | m <sup>2</sup> | 坪     |
| 201   | 59.11          | 17.88 |
| 202   | 96.31          | 29.13 |
| 203-1 | 59.7           | 18.05 |
| 203-2 | 65.27          | 19.74 |
| 201倉庫 | 12.6           | 3.81  |
| 202倉庫 | 12.6           | 3.81  |

### 3階平面図



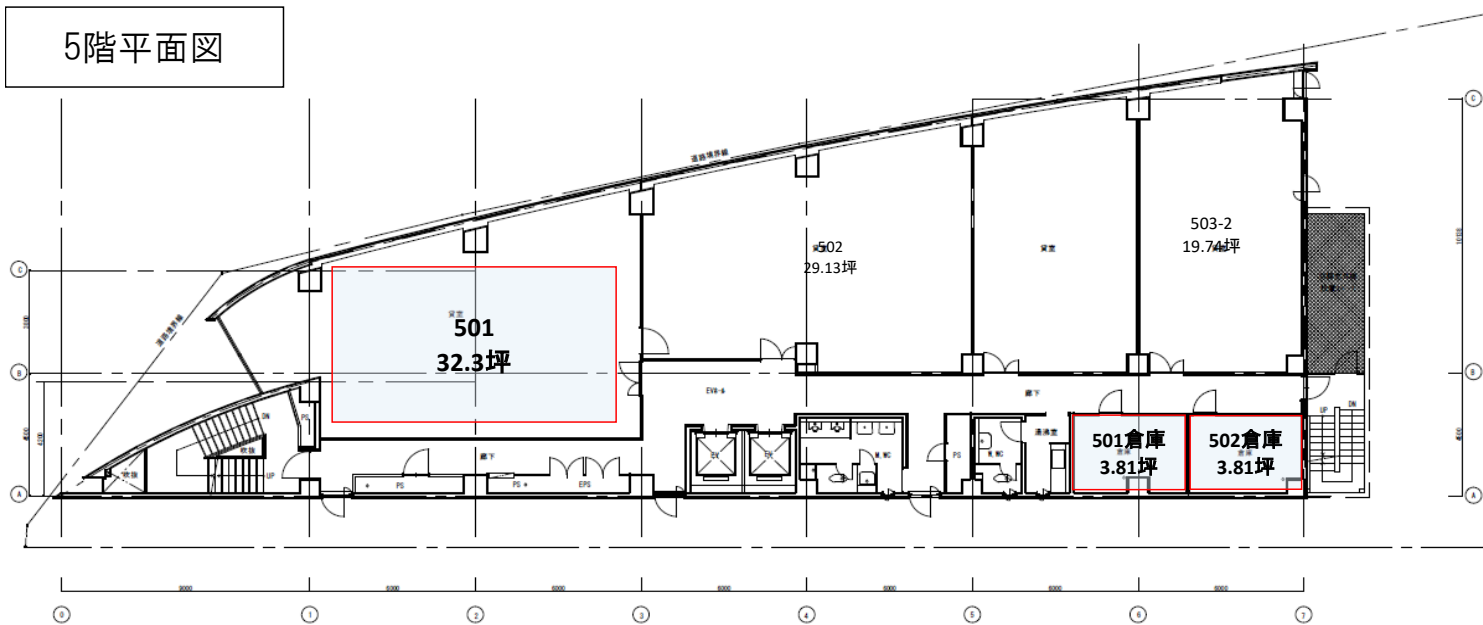
| 区画        | 賃貸面積           |       |
|-----------|----------------|-------|
|           | m <sup>2</sup> | 坪     |
| 301       | 106.77         | 32.29 |
| 302、303-1 | 156.01         | 47.19 |
| 303-2     | 65.27          | 19.74 |
| 301倉庫     | 12.6           | 3.81  |
| 302倉庫     | 12.6           | 3.81  |

# 4階平面図



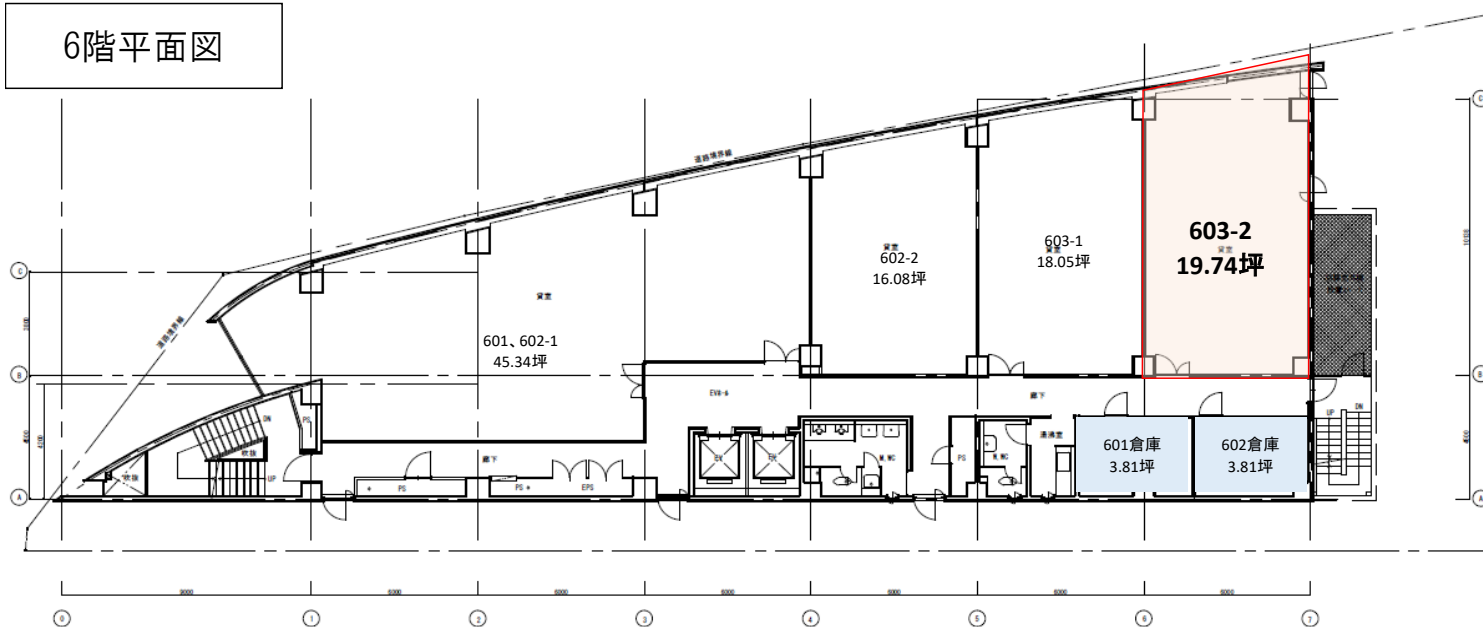
| 区画          | 賃貸面積           |       |
|-------------|----------------|-------|
|             | m <sup>2</sup> | 坪     |
| 401.402-1.2 | 203.08         | 61.44 |
| 403-1       | 59.70          | 18.05 |
| 403-2       | 65.27          | 19.74 |
| 401倉庫       | 12.6           | 3.81  |
| 402倉庫       | 12.6           | 3.81  |

5階平面図



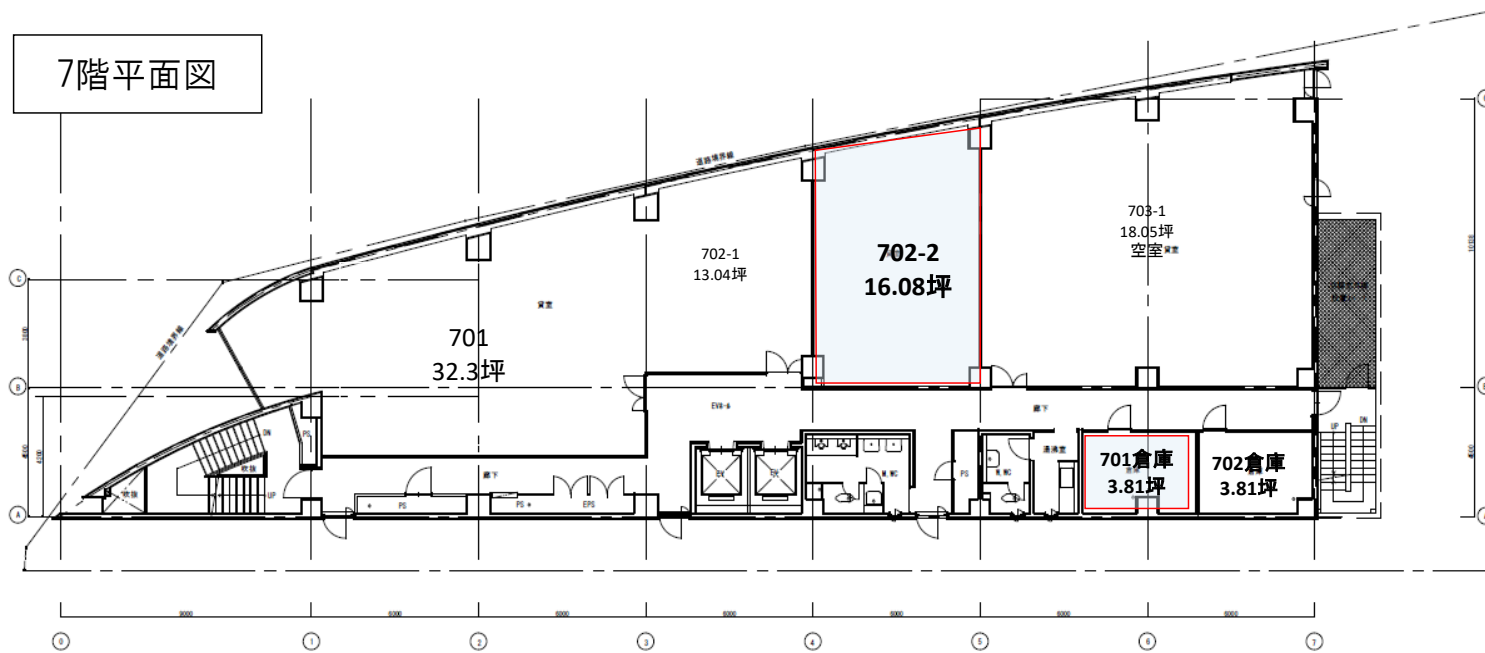
| 区画    | 賃貸面積   |       |
|-------|--------|-------|
|       | m      | 坪     |
| 501   | 106.77 | 32.29 |
| 502   | 96.31  | 29.13 |
| 503-1 | 59.70  | 18.05 |
| 503-2 | 65.27  | 19.74 |
| 501倉庫 | 12.6   | 3.81  |
| 502倉庫 | 12.6   | 3.81  |

# 6階平面図



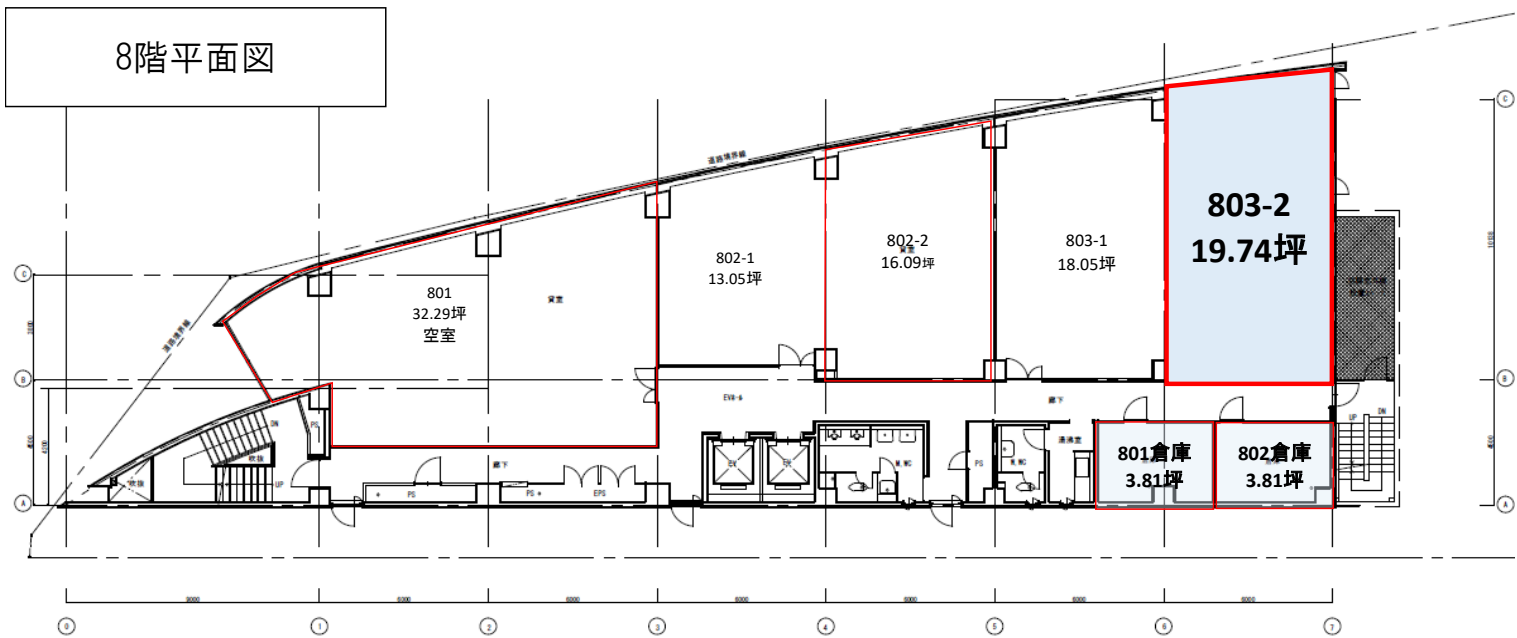
| 区画        | 実質面積           |       |
|-----------|----------------|-------|
|           | m <sup>2</sup> | 坪     |
| 601.602-1 | 149.91         | 45.34 |
| 602-2     | 53.16          | 16.08 |
| 603-1     | 59.70          | 18.05 |
| 603-2     | 65.27          | 19.74 |
| 601倉庫     | 12.6           | 3.81  |
| 602倉庫     | 12.6           | 3.81  |

7階平面図



| 区画    | 賃貸面積   |       |
|-------|--------|-------|
|       | m      | 坪     |
| 701   | 106.77 | 32.29 |
| 702-1 | 43.14  | 13.04 |
| 702-2 | 53.18  | 16.08 |
| 703-1 | 59.70  | 18.05 |
| 703-2 | 65.27  | 19.74 |
| 701倉庫 | 12.6   | 3.81  |
| 702倉庫 | 12.6   | 3.81  |

8階平面図



| 区画    | 賃貸面積           |       |
|-------|----------------|-------|
|       | m <sup>2</sup> | 坪     |
| 801   | 106.77         | 32.29 |
| 802-1 | 43.15          | 13.05 |
| 802-2 | 53.16          | 16.08 |
| 803-1 | 59.70          | 18.05 |
| 803-2 | 65.25619835    | 19.74 |
| 801倉庫 | 12.6           | 3.81  |
| 802倉庫 | 12.6           | 3.81  |

# 募集情報

問合せ：小倉興産株式会社 業務部 TEL093-511-6451 FAX093-551-0194

■RIS0室町（旧小倉興産24号館） 物件住所：北九州市小倉北区室町3丁目2番150号 1997年11月 ※消費税別途 担当：横尾(090-5925-3598)

| 階数 | 部屋番号  | 用途  | 賃貸面積                |        | 貸室料（消費税別） |         | 共益費（消費税別） |        | その他費用 | 合計      | 月数 | 敷金        | 入居可能時期 | 備考    |
|----|-------|-----|---------------------|--------|-----------|---------|-----------|--------|-------|---------|----|-----------|--------|-------|
|    |       |     | m <sup>2</sup>      | 坪      | 坪単価       | 料金      | 坪単価       | 料金     |       |         |    |           |        |       |
| 5階 | 501   | 事務所 | 75.52m <sup>2</sup> | 22.84坪 | 7,000     | 159,880 | 2,000     | 45,680 |       | 205,560 | 8  | 1,279,040 | 調整後    |       |
| 5階 | 502   | 事務所 | 65.92m <sup>2</sup> | 19.94坪 | 7,000     | 139,580 | 2,000     | 39,880 |       | 179,460 | 8  | 1,116,640 | 調整後    |       |
| 4階 | 401   | 事務所 | 75.52m <sup>2</sup> | 22.84坪 | 7,000     | 159,880 | 2,000     | 45,680 |       | 205,560 | 8  | 1,279,040 | 調整後    |       |
| 4階 | 402   | 事務所 | 65.92m <sup>2</sup> | 19.94坪 | 7,000     | 139,580 | 2,000     | 39,880 |       | 179,460 | 8  | 1,116,640 | 調整後    |       |
| 4階 | 404   | 事務所 | 65.92m <sup>2</sup> | 19.94坪 | 7,000     | 139,580 | 2,000     | 39,880 |       | 179,460 | 8  | 1,116,640 | 調整後    |       |
| 4階 | 405   | 事務所 | 65.92m <sup>2</sup> | 19.94坪 | 7,000     | 139,580 | 2,000     | 39,880 |       | 179,460 | 8  | 1,116,640 | 調整後    |       |
| 4階 | 406   | 事務所 | 75.52m <sup>2</sup> | 22.84坪 | 7,000     | 159,880 | 2,000     | 45,680 |       | 205,560 | 8  | 1,279,040 | 調整後    |       |
| 3階 | 301   | 事務所 | 75.52m <sup>2</sup> | 22.84坪 | 7,000     | 159,880 | 2,000     | 45,680 |       | 205,560 | 8  | 1,279,040 | 調整後    |       |
| 3階 | 302   | 事務所 | 65.92m <sup>2</sup> | 19.94坪 | 7,000     | 139,580 | 2,000     | 39,880 |       | 179,460 | 8  | 1,116,640 | 調整後    |       |
| 3階 | 303   | 事務所 | 65.92m <sup>2</sup> | 19.94坪 | 7,000     | 139,580 | 2,000     | 39,880 |       | 179,460 | 8  | 1,116,640 | 調整後    |       |
| 3階 | 304   | 事務所 | 65.92m <sup>2</sup> | 19.94坪 | 7,000     | 139,580 | 2,000     | 39,880 |       | 179,460 | 8  | 1,116,640 | 調整後    |       |
| 2階 | 201   | 事務所 | 75.52m <sup>2</sup> | 22.84坪 | 7,000     | 159,880 | 2,000     | 45,680 |       | 205,560 | 8  | 1,279,040 | 調整後    | OAフロア |
| 2階 | 203   | 事務所 | 65.92m <sup>2</sup> | 19.94坪 | 7,000     | 139,580 | 2,000     | 39,880 |       | 179,460 | 8  | 1,116,640 | 調整後    | OAフロア |
| 2階 | 204   | 事務所 | 65.92m <sup>2</sup> | 19.94坪 | 7,000     | 139,580 | 2,000     | 39,880 |       | 179,460 | 8  | 1,116,640 | 調整後    |       |
| 2階 | 205   | 事務所 | 65.92m <sup>2</sup> | 19.94坪 | 7,000     | 139,580 | 2,000     | 39,880 |       | 179,460 | 8  | 1,116,640 | 調整後    |       |
| 2階 | 206   | 事務所 | 75.52m <sup>2</sup> | 22.84坪 | 7,000     | 159,880 | 2,000     | 45,680 |       | 205,560 | 8  | 1,279,040 | 調整後    | OAフロア |
| 5階 | 501倉庫 | 倉庫  | 5.40m <sup>2</sup>  | 1.63坪  | 7,000     | 11,410  |           | 0      |       | 11,410  |    | 0         | 即      |       |
| 4階 | 401倉庫 | 倉庫  | 5.40m <sup>2</sup>  | 1.63坪  | 7,000     | 11,410  |           | 0      |       | 11,410  |    | 0         | 即      |       |
| 2階 | 201倉庫 | 倉庫  | 5.40m <sup>2</sup>  | 1.63坪  | 7,000     | 11,410  |           | 0      |       | 11,410  |    | 0         | 即      |       |
| 1階 | 101倉庫 | 倉庫  | 7.50m <sup>2</sup>  | 2.27坪  | 7,000     | 15,890  |           | 0      |       | 15,890  |    | 0         | 即      |       |

■JPM門司港ビル(旧門司郵船ビル) 物件住所：北九州市門司区港町7番8号 昭和2年10月築 ※消費税別途 担当：平田(090-5470-1725)

| 階数   | 号室    | 用途 | 賃貸面積                |       | 貸室料（消費税別） |    | 共益費（消費税別） |    | 警備料（消費税別） | 合計 | 月数 | 敷金 | 入居可能時期 | 備考 |          |
|------|-------|----|---------------------|-------|-----------|----|-----------|----|-----------|----|----|----|--------|----|----------|
|      |       |    | m <sup>2</sup>      | 坪     | 坪単価       | 料金 | 坪単価       | 料金 |           |    |    |    |        |    |          |
| 地下1階 | B-4倉庫 | 倉庫 | 10.33m <sup>2</sup> | 3.13坪 | 相談        |    |           |    |           |    |    |    |        | 即  | 現状有姿（居抜） |

■榎田ビジネススクエア 物件住所：福岡市博多区榎田一丁目8番31号 2007年9月築 ※消費税別途 担当：平田(090-5470-1725)

| 階数 | 号室 | 用途 | 賃貸面積           |   | 貸室料（消費税別） |    | 警備料（消費税別） |    | 合計（税抜） | 敷金 |  | 入居可能時期 | 備考 |
|----|----|----|----------------|---|-----------|----|-----------|----|--------|----|--|--------|----|
|    |    |    | m <sup>2</sup> | 坪 | 坪単価       | 料金 | 料金        | 月数 |        | 敷金 |  |        |    |

※満室となりました。

## RISO室町（旧小倉興産24号館）



RISO室町  
北九州市小倉北区室町3丁目2-150

## RISO室町（旧小倉興産24号館）

|             |                              |
|-------------|------------------------------|
| 1 所在地（地番）   | 北九州市小倉北区室町3丁目1-7-2           |
| 2 所在地（住居表示） | 北九州市小倉北区室町3丁目2-150 〒803-0812 |
| 3 建築年月日     | 平成9年11月                      |
| 4 建物の用途     | 事務所                          |
| 5 建物の階数     | 地上5階建、塔屋1階                   |
| 6 建物の構造     | 鉄筋コンクリート造                    |
| 7 建物の高さ     | 19.0m                        |
| 8 敷地面積      | 1,300.00㎡（393.00坪）           |
| 9 建築面積      | 559.00㎡（169.00坪）             |
| 10 延床面積     | 2,563.00㎡（775.00坪）           |
| 11 設計       | (株)竹中工務店                     |
| 12 施工       | (株)竹中工務店                     |
| 13 空調設備     | 個別空調                         |
| 14 熱源       | 電気                           |
| 15 昇降機      | 1台                           |
| 16 駐車場      |                              |

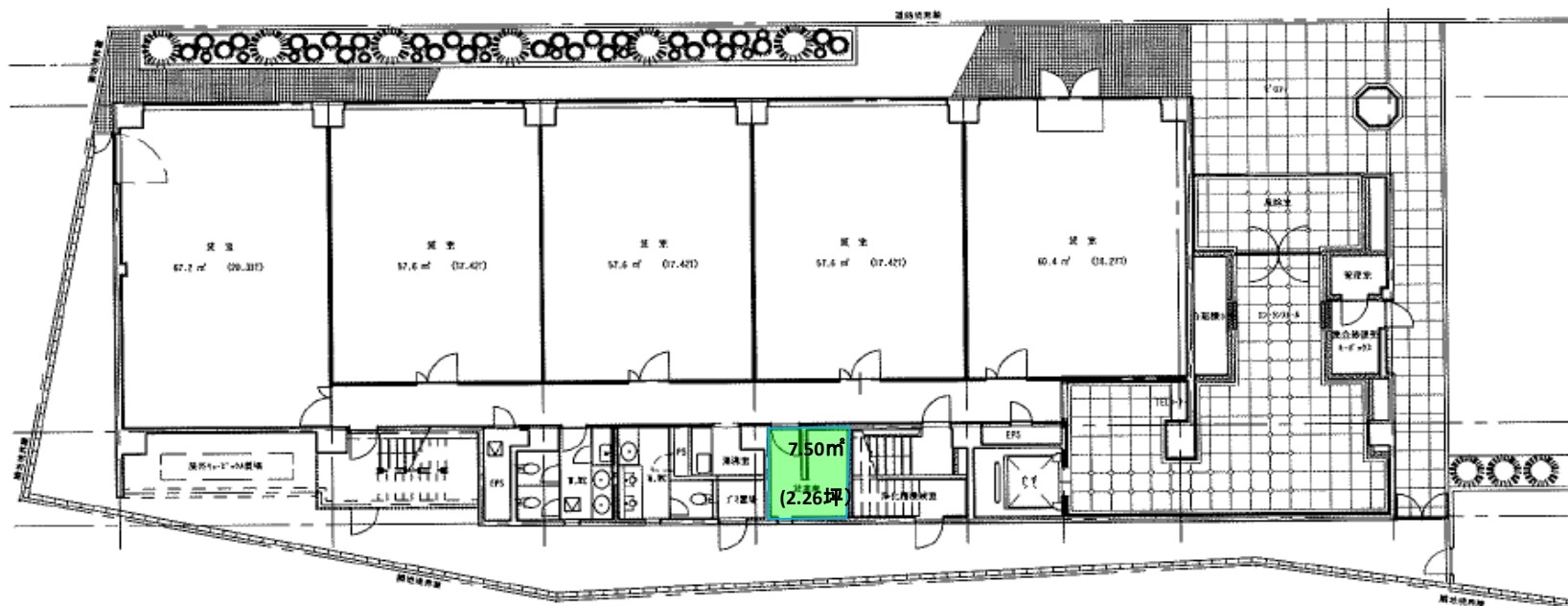


### ○入退場時間

| 階数 | 名称   | 開扉時刻 | 閉扉時刻  |
|----|------|------|-------|
| 1F | 正面玄関 | 7:30 | 19:00 |

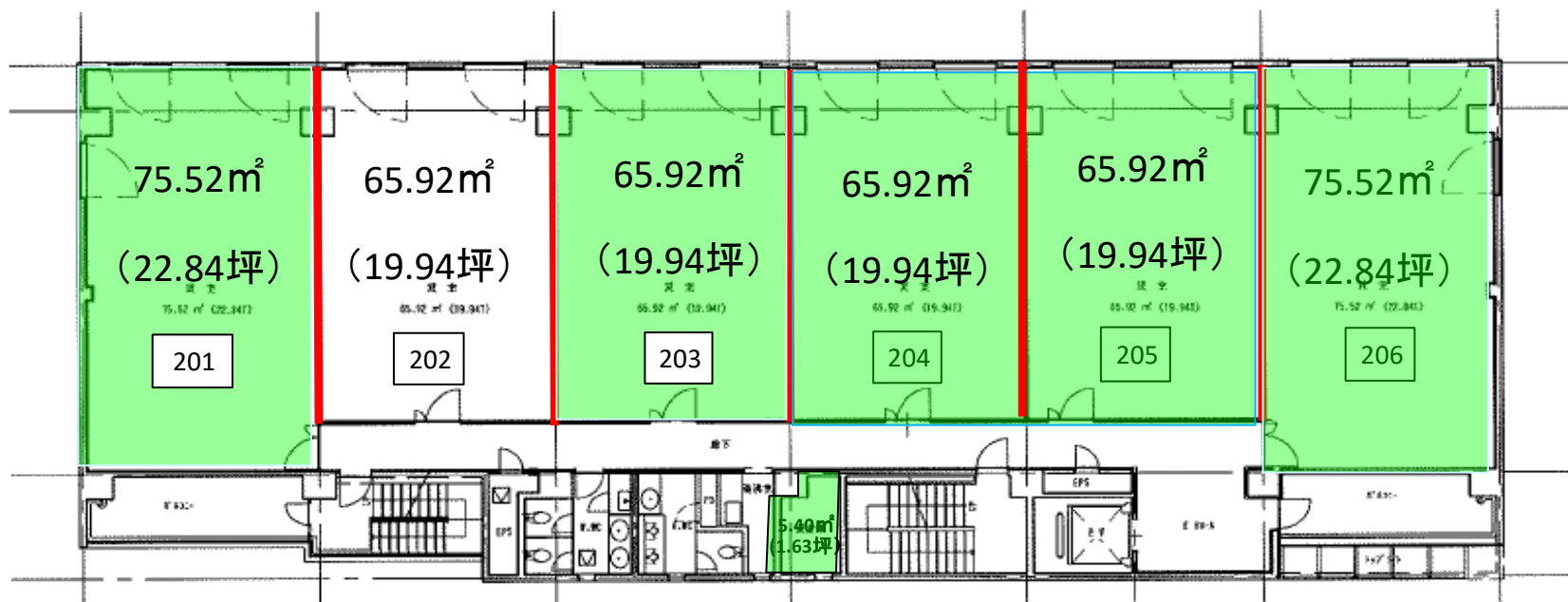
※通用口の出入は電子錠となっています。

1F



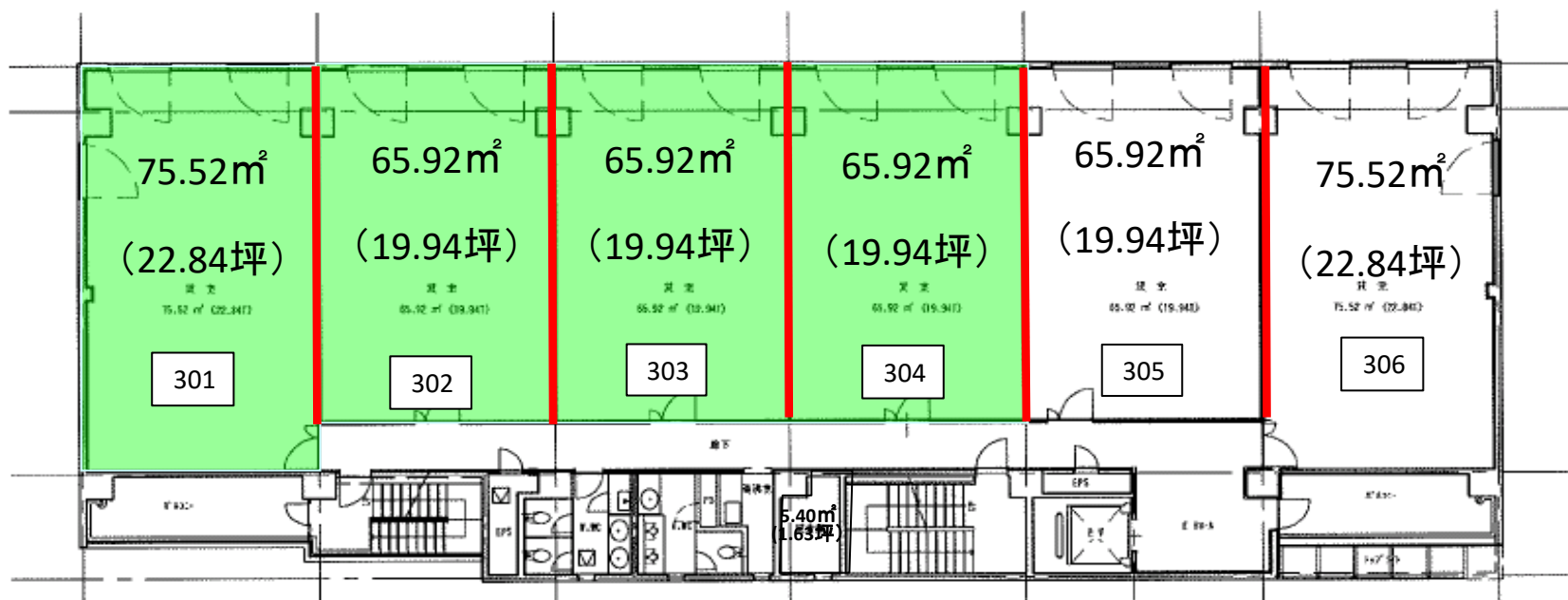
| 区画    | 用途  | 契約面積 (㎡) | 契約面積 (坪) | テナント |
|-------|-----|----------|----------|------|
| 101   | 事務所 | 67.20    | 20.32    |      |
| 102   | 事務所 | 57.60    | 17.42    |      |
| 103   | 事務所 | 57.60    | 17.42    |      |
| 104   | 事務所 | 57.60    | 17.42    |      |
| 105   | 事務所 | 57.60    | 17.42    |      |
| 101倉庫 | 事務所 | 7.50     | 2.26     | 空き   |

2F



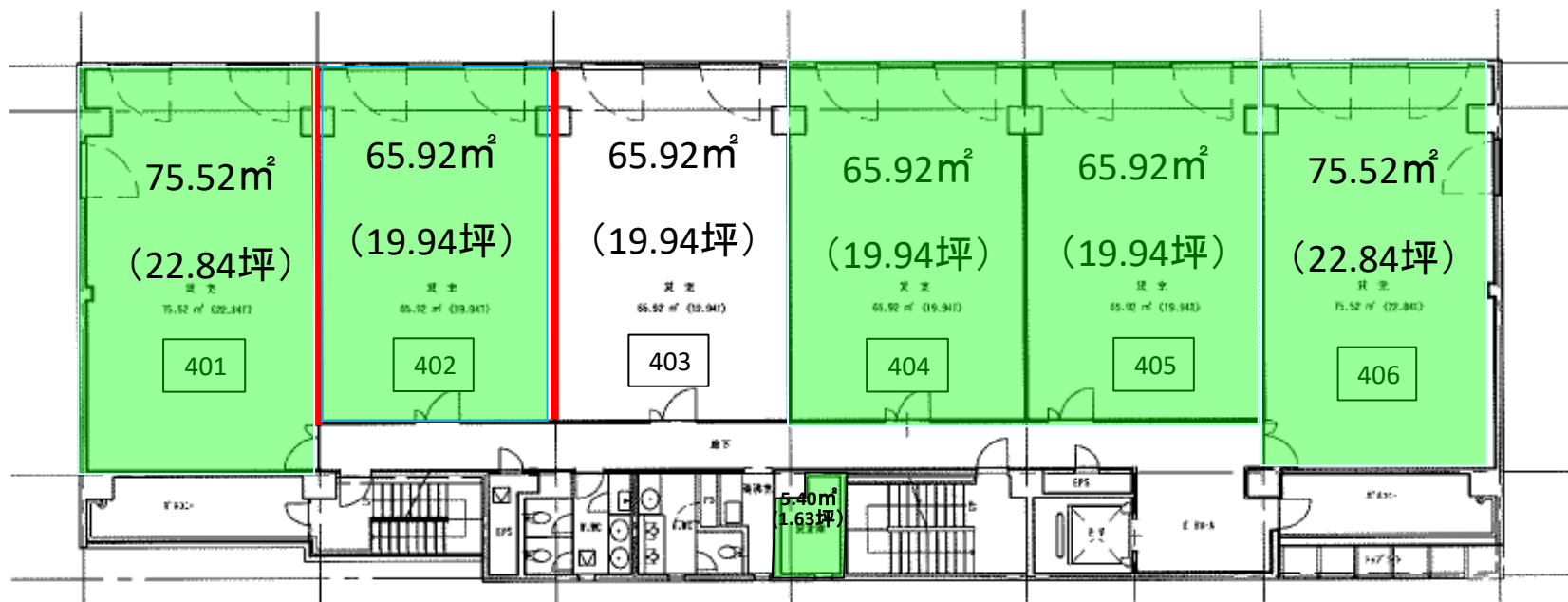
| 区画    | 用途  | 契約面積 (㎡) | 契約面積 (坪) | テナント |
|-------|-----|----------|----------|------|
| 201   | 事務所 | 75.52    | 22.84    | 空き   |
| 202   | 事務所 | 65.92    | 19.94    |      |
| 203   | 事務所 | 65.92    | 19.94    | 空き   |
| 204   | 事務所 | 65.92    | 19.94    | 空き   |
| 205   | 事務所 | 65.92    | 19.94    | 空き   |
| 206   | 事務所 | 75.52    | 22.84    | 空き   |
| 201倉庫 | 事務所 | 5.40     | 1.63     | 空き   |

# 3F



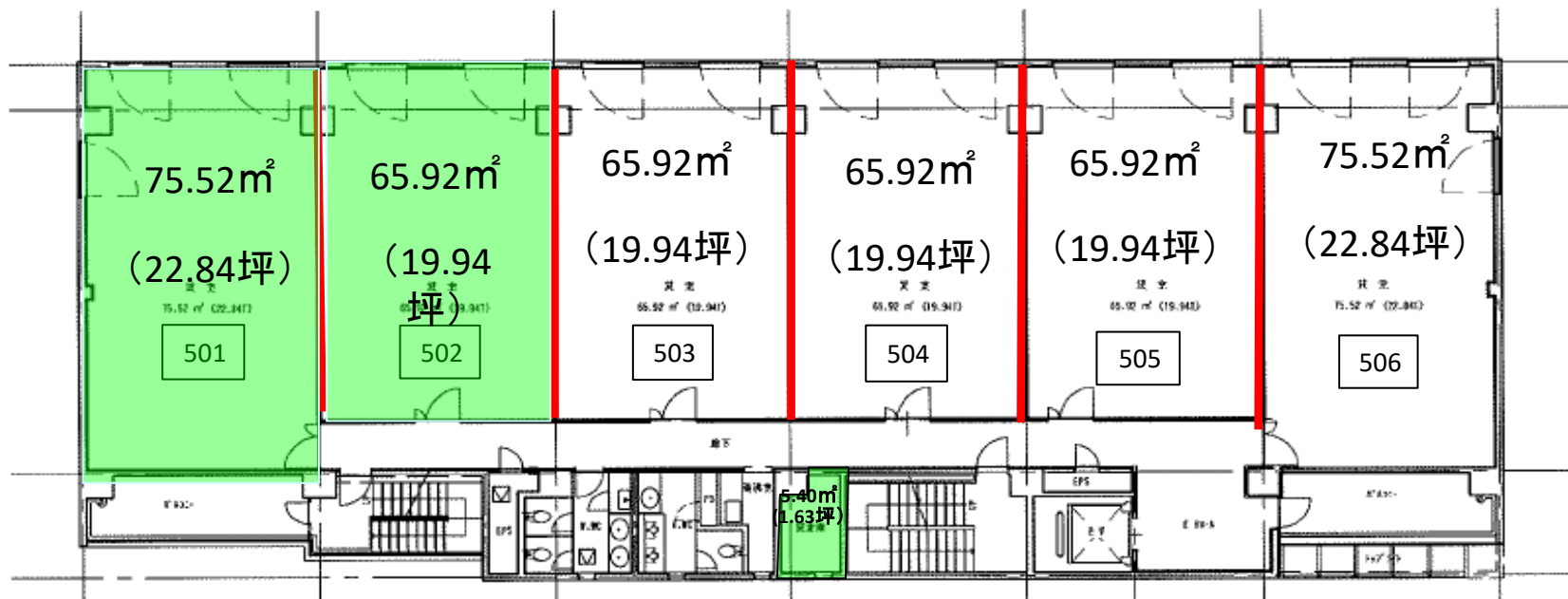
| 区画    | 用途  | 契約面積 (㎡) | 契約面積 (坪) | テナント |
|-------|-----|----------|----------|------|
| 301   | 事務所 | 75.52    | 22.84    | 空室   |
| 302   | 事務所 | 65.92    | 19.94    | 空室   |
| 303   | 事務所 | 65.92    | 19.94    | 空室   |
| 304   | 事務所 | 65.92    | 19.94    | 空室   |
| 305   | 事務所 | 65.92    | 19.94    |      |
| 306   | 事務所 | 75.52    | 22.84    |      |
| 301倉庫 | 事務所 | 5.40     | 1.63     |      |

# 4F



| 区画    | 用途  | 契約面積 (m <sup>2</sup> ) | 契約面積 (坪) | テナント |
|-------|-----|------------------------|----------|------|
| 401   | 事務所 | 75.52                  | 22.84    | 空室   |
| 402   | 事務所 | 65.92                  | 19.94    | 空室   |
| 403   | 事務所 | 65.92                  | 19.94    |      |
| 404   | 事務所 | 65.92                  | 19.94    | 空室   |
| 405   | 事務所 | 65.92                  | 19.94    | 空室   |
| 406   | 事務所 | 75.52                  | 22.84    | 空室   |
| 401倉庫 | 事務所 | 5.4                    | 1.63     | 空室   |

# 5F



| 区画    | 用途  | 契約面積 (㎡) | 契約面積 (坪) | テナント |
|-------|-----|----------|----------|------|
| 501   | 事務所 | 75.52    | 22.84    | 空室   |
| 502   | 事務所 | 65.92    | 19.94    | 空室   |
| 503   | 事務所 | 65.92    | 19.94    |      |
| 504   | 事務所 | 65.92    | 19.94    |      |
| 505   | 事務所 | 65.92    | 19.94    |      |
| 506   | 事務所 | 75.52    | 22.84    |      |
| 501倉庫 | 事務所 | 5.40     | 1.63     | 空室   |

## JP門司港ビル（旧門司郵船ビル）



北九州市門司区港町7-8

JP門司港ビル（旧門司郵船ビル） 物件概要

門司港駅前・駐車場併設・門司港好立地ビル



| 建築物概要       |                      |
|-------------|----------------------|
| 1. 所在地      | 福岡県北九州市門司区港町7-8      |
| 2. 構造・規模    | 鉄筋 コンクリート造 地下1階地上4階建 |
| 3. 延床面積     | 3092.59㎡ 935坪        |
| 4. 契約面積(合計) | 1950.34㎡ 590坪        |
| 5. 竣工日      | 1927年10月             |
| 6. 設計       | 日本郵船株式会社             |
| 7. 管理       | 小倉興産株式会社             |
| 8. 施工       | 株式会社大林組              |

| 設備概要      |           |                |
|-----------|-----------|----------------|
| 1. エレベーター | 1台        | 人荷用            |
| 2. 電気     | 照明、壁コンセント | 個別メーター検針にて請求   |
| 3. 空調     | 個別空調      | 空調使用料を電気代にて請求  |
| 4. ガス     | 有         | 基準階使用料面積案分     |
| 5. 水道     | 有         | 基準階使用料面積案分     |
| 6. 給湯     | 有         | 共用             |
| 7. 防災設備   | 消防法に基づく   | 煙感知器・熱感知器・消火器等 |
| 8. 電気錠    | ALSOK     | 通用口のみ          |
| 9. トイレ    | 各フロア      | ウォシュレット付       |

| その他    |          |
|--------|----------|
| 1. 天高  | 2600mm以上 |
| 2. 駐車場 | あり       |

| アクセス      |              |
|-----------|--------------|
| 1. 最寄駅・沿線 | JR鹿児島本線 門司港駅 |

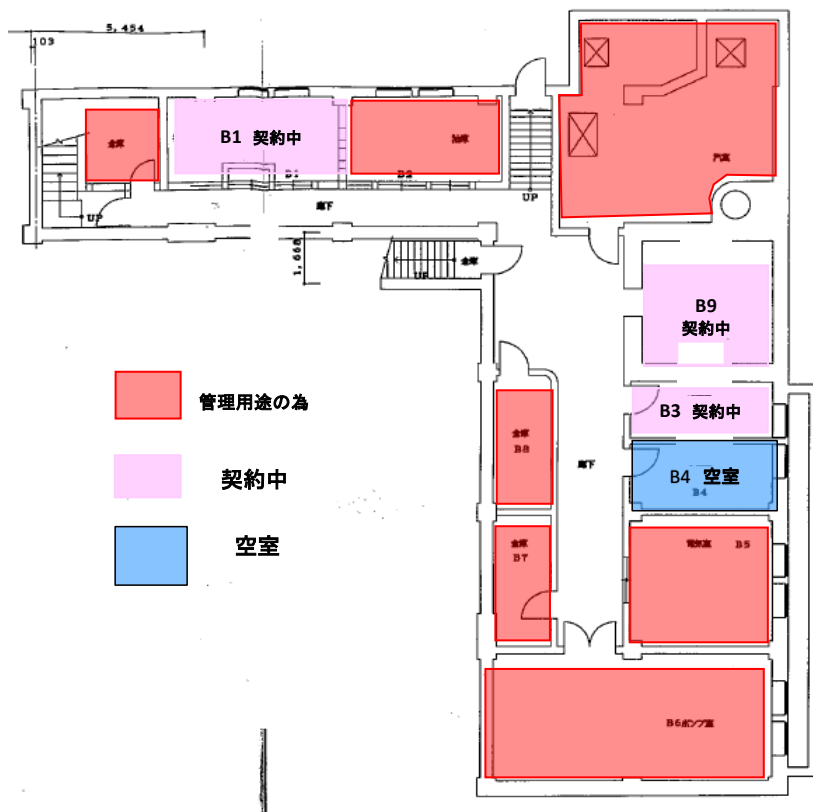
備考

## 地下倉庫

○募集状況

| 部屋番号  | 面積                  |       | 坪単価 | 賃料 |  | 備考   |
|-------|---------------------|-------|-----|----|--|------|
|       | m <sup>2</sup>      | 坪     |     | 月額 |  |      |
| B-4倉庫 | 10.33m <sup>2</sup> | 3.12坪 |     | 相談 |  | 現状有姿 |
| 屋上倉庫  | 7.43m <sup>2</sup>  | 2.25坪 |     | 相談 |  | 現状有姿 |

【地下1階】



【屋上階】



# J P門司港ビル 地下倉庫 B4 写真

---

B4

倉庫扉



倉庫内



## 榎田ビジネススクエア



福岡市博多区榎田1丁目8-31

小倉興産株式会社（管理）

<tel:093-511-6451> [fax : :093-551-0194](tel:093-551-0194)

## 榎田ビジネススクエア 物件概要



### ■土地概要

|      |                  |     |      |
|------|------------------|-----|------|
| 所在地  | 福岡市博多区榎田1丁目8-31  |     |      |
| 交通   | 市営地下鉄「東比恵駅」徒歩10分 |     |      |
| 敷地面積 | 925.75 坪         | 飲用水 | 公共上水 |
| 地目   | 宅地               | 排水  | 公共下水 |
| 現況   | 建物有り             |     |      |
| 接道状況 | 南側 10m・西側 4m     |     |      |
| 備考   |                  |     |      |

### ■建物概要

|      |            |          |     |
|------|------------|----------|-----|
| 最適用途 | 事務所・倉庫     | 現況       | 空室有 |
| 構造   | 鉄骨造 地上2階建  |          |     |
| 竣工日  | 平成19年8月14日 |          |     |
| 延床面積 | 建築面積       | 339.51 坪 |     |
|      | 延床面積       | 617.99 坪 |     |
|      | 契約面積合計     | 616.97 坪 |     |

### ■法規制

|      |       |      |       |
|------|-------|------|-------|
| 区域区分 | 市街化区域 | 用途地域 | 準工業地域 |
| 建ぺい率 | 70%   | 容積率  | 200%  |
|      |       | その他  |       |
| 備考   |       |      |       |

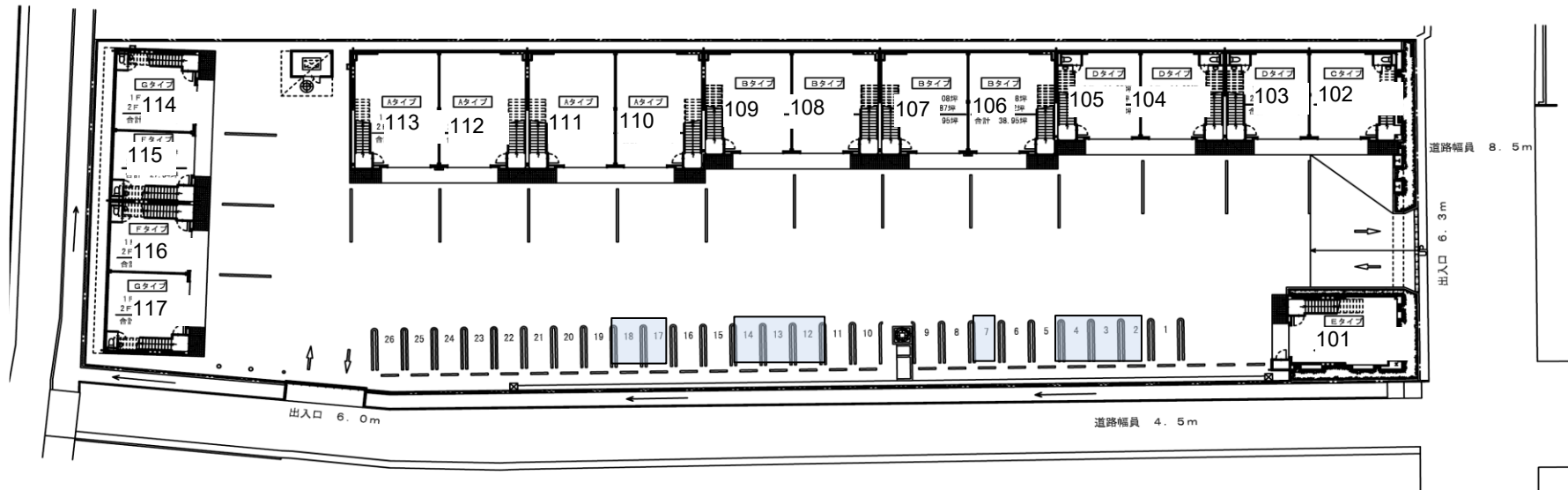
### ■経済条件

|      |            |      |       |
|------|------------|------|-------|
| 賃料   | 9,000円/坪   | 別消費税 | 別途    |
| 共益費  | -----      | 別消費税 | ----- |
| 警備料金 | 17,000円/月額 | 別消費税 | 別途    |
| 敷金   | 賃料の10ヶ月分   |      |       |
| 契約期間 | 初度3年以後自動更新 |      |       |

### ■備考

|   |  |  |  |
|---|--|--|--|
| <ul style="list-style-type: none"> <li>・各室駐車場3台付</li> <li>・敷地内に別途有料駐車場あり 11,000円(別消費税),敷金2ヶ月</li> <li>・防犯カメラ(カメラ3台・モニター1台)付セキュリティシステム付</li> <li>・2階事務所OAフロア付</li> </ul> |  |  |  |
|   |  |  |  |
|   |  |  |  |

# 募集概要



《貸室》 ※貸室前駐車場3台分付

※以下税別金額表示

| 区画 | 用途 | 1階倉庫面積 (坪) | 2階倉庫面積 (坪) | 合計面積 | 賃料単価 | 賃料 | 機械警備料 | 月額計 | 敷金 | その他 |
|----|----|------------|------------|------|------|----|-------|-----|----|-----|
|----|----|------------|------------|------|------|----|-------|-----|----|-----|

現在満室となっております。