

募集情報

問合せ：小倉興産株式会社 業務部 TEL093-511-6451 FAX093-551-0194

■KMMビル

物件住所：北九州市小倉北区浅野二丁目14番1号

1979年3月築

担当：平田(090-5470-1725)

階数	部屋番号	用途	賃貸面積		貸室料（消費税別）		共益費（消費税別）		その他費用	合計	月数	敷金	入居可能時期	備考
			m ²	坪	坪単価	料金	坪単価	料金	警備料（消費税別）					
B1	B02	事務所	65.01m ²	19.66坪	5,000	98,300	3,000	58,980	3,000	160,280	8	1,258,240	即	個別空調カーペット
B1	B03	事務所	55.50m ²	16.78坪	5,000	83,900	3,000	50,340	3,000	137,240	8	1,073,920	即	個別空調カーペット
B1	B04	事務所	55.50m ²	16.78坪	5,000	83,900	3,000	50,340	3,000	137,240	8	1,073,920	即	個別空調カーペット
B1	05.06	飲食店	123.05m ²	37.22坪	5,000	186,100	3,000	111,660	3,000	300,760	8	2,382,080	即	個別空調・スケルトン
B1	07	飲食店	54.40m ²	16.45坪	5,000	82,250	3,000	49,350	3,000	134,600	8	1,052,800	即	個別空調・現状渡し（居抜）
B1	8	飲食店	68.55m ²	20.73坪	5,000	103,650	3,000	62,190	3,000	168,840	8	1,326,720	調整後	個別空調・スケルトン
B1	9	事務所	72.39m ²	21.89坪	5,000	109,450	3,000	65,670	3,000	178,120	8	1,400,960	即	個別空調・OA済
B1	10	事務所	82.97m ²	25.09坪	5,000	125,450	3,000	75,270	3,000	203,720	8	1,605,760	調整後	個別空調・Pタイル
2	207	事務所	89.78m ²	27.15坪	7,500	203,625	3,000	81,450	3,000	288,075	8	2,280,600	即	個別空調
2	208	事務所	75.97m ²	22.98坪	7,500	172,350	3,000	68,940	3,000	244,290	8	1,930,320	即	個別空調・OA済
2	213~215	事務所	406.04m ²	122.82坪	7,500	921,150	3,000	368,460	3,000	1,292,610	8	10,316,880	即	個別空調・OA済
3	303	事務所	93.27m ²	28.21坪	7,500	211,575	3,000	84,630	3,000	299,205	8	2,369,640	即	個別空調
3	308	事務所	77.06m ²	23.31坪	7,500	174,825	3,000	69,930	3,000	247,755	8	1,958,040	即	個別空調
3	313-314	事務所	269.69m ²	81.58坪	7,500	611,850	3,000	244,740	3,000	859,590	8	6,852,720	即	個別空調・OA済・（自動扉サービス設置品）
5	512	事務所	75.67m ²	22.89坪	7,500	171,675	3,000	68,670	3,000	243,345	8	1,922,760	即	個別空調・OA済
5	513-514	事務所	382.47m ²	115.69坪	7,500	867,675	3,000	347,070	3,000	1,217,745	8	9,717,960	即	個別空調・OA済
5	519	事務所	96.75m ²	29.26坪	7,500	219,450	3,000	87,780	3,000	310,230	8	2,457,840	即	個別空調
6	607	事務所	86.91m ²	26.29坪	7,500	197,175	3,000	78,870	3,000	279,045	8	2,208,360	2026年10月～	個別空調・OA済
6	608	事務所	73.7m ²	22.29坪	7,500	167,175	3,000	66,870	3,000	237,045	8	1,872,360	即	個別空調・OA済
6	613-1.-2	事務所	134.74m ²	40.75坪	7,500	305,625	3,000	122,250	3,000	430,875	8	3,423,000	即	個別空調（分割不可）※窓無し
6	614.615	事務所	355.5m ²	107.53坪	7,500	806,475	3,000	322,590	3,000	1,132,065	8	9,032,520	即	個別空調・OA済
7	708	事務所	73.56m ²	22.25坪	7,500	166,875	3,000	66,750	3,000	236,625	8	1,869,000	即	個別空調・OA済
7	712	事務所	75.24m ²	22.76坪	7,500	170,700	3,000	68,280	3,000	241,980	8	1,911,840	即	個別空調

募集情報

問合せ：小倉興産株式会社 業務部 TEL093-511-6451 FAX093-551-0194

■KMMビル別館

物件住所：北九州市小倉北区浅野二丁目11番15号

1983年3月築

※消費税別途

担当：平田(090-5470-1725)

階数	部屋番号	用途	賃貸面積		貸室料（消費税別）		共益費（消費税別）		その他費用	合計	月数	敷金	入居可能時期	備考
			m ²	坪	坪単価	料金	坪単価	料金	警備料（消費税別）					
2	201	事務所	261.51m ²	79.10坪	6,500	514,150	3,000	237,300	3,000	754,450	8	6,011,600	調整後	個別空調カーペット
2	202	事務所	93.38m ²	28.24坪	6,500	183,560	3,000	84,720	3,000	271,280	8	2,146,240	調整後	個別空調カーペット
2	203	事務所	140.98m ²	42.64坪	6,500	277,160	3,000	127,920	3,000	408,080	8	3,240,640	調整後	個別空調カーペット
2	204	事務所	90.04m ²	27.23坪	6,500	176,995	3,000	81,690	3,000	261,685	8	2,069,480	調整後	個別空調カーペット
2	205-1	事務所	103.3m ²	31.24坪	6,500	203,060	3,000	93,720	3,000	299,780	8	2,374,240	調整後	個別空調カーペット
2	205-2	事務所	63.28m ²	19.14坪	6,500	124,410	3,000	57,420	3,000	184,830	8	1,454,640	調整後	個別空調カーペット
2	205-3	事務所	105.25m ²	31.83坪	6,500	206,895	3,000	95,490	3,000	305,385	8	2,419,080	調整後	個別空調カーペット
2	206	事務所	93.43m ²	28.26坪	6,500	183,690	3,000	84,780	3,000	271,470	8	2,147,760	調整後	個別空調カーペット
2	207	事務所	140.14m ²	42.39坪	6,500	275,535	3,000	127,170	3,000	405,705	8	3,221,640	調整後	個別空調カーペット
2	208	事務所	88.3m ²	26.71坪	6,500	173,615	3,000	80,130	3,000	256,745	8	2,029,960	調整後	個別空調カーペット
3	301	事務所	292.00m ²	88.33坪	6,500	574,145	3,000	264,990	3,000	842,135	8	6,713,080	調整後	個別空調、OAフロア
4	410	事務所	108.48m ²	32.81坪	6,500	213,265	3,000	98,430	3,000	314,695	8	2,493,560	調整後	個別空調、Pタイル
5	512	事務所	91.88m ²	27.79坪	6,500	180,635	3,000	83,370	3,000	267,005	8	2,112,040	即	個別空調 OAフロア

募集情報

問合せ：小倉興産株式会社 業務部 TEL093-511-6451 FAX093-551-0194

■KMMビル西館

物件住所：北九州市小倉北区浅野二丁目8番4号

1992年6月築

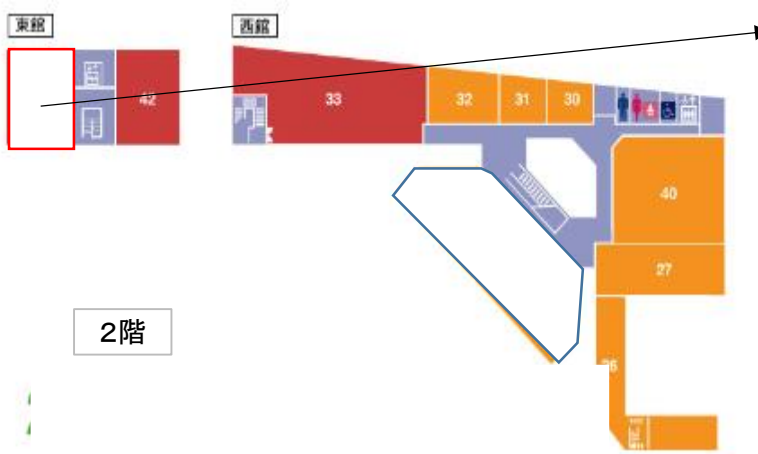
※消費税別途

担当：平田(090-5470-1725)


階数	部屋番号	用途	賃貸面積		貸室料（消費税別）		共益費（消費税別）		その他費用	合計	月数	敷金	入居可能時期	備考
			m ²	坪	坪単価	料金	坪単価	料金	警備料（消費税別）					
2	203-2	事務所	65.27m ²	19.74坪	5,500	108,570	3,000	59,220	3,000	170,790	8	1,342,320	即	個別空調、0Aフロア
3	302.303-1	事務所	156.01m ²	47.19坪	5,500	259,545	3,000	141,570	3,000	404,115	8	3,208,920	即	個別空調、0Aフロア
3	303-2	事務所	65.27m ²	19.74坪	5,500	108,570	3,000	59,220	3,000	170,790	8	1,342,320	即	個別空調、0Aフロア
3	401.402	事務所	203.08m ²	61.43坪	5,500	337,865	3,000	184,290	3,000	525,155	8	4,177,240	即	個別空調、0Aフロア
3	403-1	事務所	59.70m ²	18.05坪	5,500	99,275	3,000	54,150	3,000	156,425	8	1,227,400	即	個別空調、0Aフロア
4	403-2	事務所	65.27m ²	19.74坪	5,500	108,570	3,000	59,220	3,000	170,790	8	1,342,320	即	個別空調、Pタイル
5	501	事務所	106.77m ²	32.29坪	5,500	177,595	3,000	96,870	3,000	277,465	8	2,195,720	即	個別空調、Pタイル
6	603-2	事務所	65.27m ²	19.74坪	5,500	108,570	3,000	59,220	3,000	170,790	8	1,342,320	調整後	個別空調、Pタイル
7	702-2	事務所	53.18m ²	16.08坪	5,500	88,440	3,000	48,240	3,000	139,680	8	1,093,440	即	個別空調、Pタイル
8	803-2	事務所	65.26m ²	19.74坪	5,500	108,570	3,000	59,220	3,000	170,790	8	1,342,320	2026年5月	個別空調、0Aフロア
2	201	倉庫	12.60m ²	3.81坪		22,000	0	0	0	22,000	6	132,000	即	
2	202	倉庫	12.60m ²	3.81坪		22,000	0	0	0	22,000	6	132,000	即	
4	302	倉庫	12.60m ²	3.81坪		22,000	0	0	0	22,000	6	132,000	即	
4	401	倉庫	12.60m ²	3.81坪		22,000	0	0	0	22,000	6	132,000	即	
4	402	倉庫	12.60m ²	3.81坪		22,000	0	0	0	22,000	6	132,000	即	
4	501	倉庫	12.60m ²	3.81坪		22,000	0	0	0	22,000	6	132,000	即	
4	502	倉庫	12.60m ²	3.81坪		22,000	0	0	0	22,000	6	132,000	即	
7	601	倉庫	12.60m ²	3.81坪		22,000	0	0	0	22,000	6	132,000	即	
7	602	倉庫	12.60m ²	3.81坪		22,000	0	0	0	22,000	6	132,000	即	
7	701	倉庫	12.60m ²	3.81坪		22,000	0	0	0	22,000	6	132,000	即	
8	801	倉庫	12.60m ²	3.81坪		22,000	0	0	0	22,000	6	132,000	即	
8	802	倉庫	12.60m ²	3.81坪		22,000	0	0	0	22,000	6	132,000	即	



区画 : A1-2a
 面積 : 61.43㎡ 18.58坪
 最適用途 : 物販・サービス(他応相談)
 固定賃料 : 241,540円
 歩合賃料 : 月額売上1,000,000円超えた金額に対し5%
 共益費 : 72,462円
 空調使用料 : 12,200円
 敷金 : 3,000,000円



区画 : B2-2
 面積 : 195.27㎡ 59.06坪
 最適用途 : 飲食・物販・サービス
 固定賃料 : 354,360円
 歩合賃料 : 月額売上2,500,000円超えた金額に対し5%
 共益費 : 236,240円
 空調使用料 : 40,200円
 敷金 : 5,000,000円

物件種目	<h1>貸店舗</h1>		
最寄駅	JR鹿児島本線 門司港駅		
物件名	 海峡プラザ		
物件住所	北九州市門司区港町5-1(西館)、4-1(東館)		
交通	JR鹿児島本線 門司港駅 徒歩3分		
建物	RC造 2階建	築年数	1999年3月
契約年数	定期賃貸借 3年(基本)	用途地域	商業地域
賃料	左図参照		
共益費	物販店 3,900円/坪 飲食店 4,000円/坪(テイクアウト店含む)		
その他月額費用	歩合賃料・空調使用料(別表参照) キャッシュレス決済端末使用料6,500円/月 両替カード代1,500円 販促費 月間売上1% その他備品(ゴミ袋代等)実費		
一時金等	敷金(別表参照) 保証料月額総支払額80%(年更新料有り)		
駐車場	お客様専用有 海峡プラザ駐車場29台 従業員用は無し レトロ駐車場約300台(提携駐車場)		
現況	左図参照	引渡時期	左図参照
建物設備	電気・LPガス・水道(水光熱費は貸主検針・請求) 空調(飲食店厨房は除く) お客様用トイレ 従業員用トイレ 従業員休憩室		
備考	金額は全て税別です。 売上報告や館内規則があります。 詳細やご案内をご希望の方は下記までご連絡下さい。		



【お問い合わせ先】

〒801-0852 福岡県北九州市門司区港町5-1

門司港レトロ 海峡プラザ

Tel 093-332-3121

Fax 093-331-0116

Mail: info@kaikyo-plaza.com

Instagram



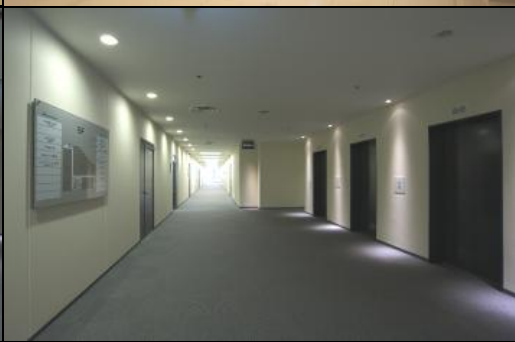
KMM BUILDING



KMMビル
北九州市小倉北区浅野二丁目14番1号

KMMビル 物件概要

北九州を代表するランドマークビル ペDESTロリアンデッキで小倉駅と直結



建築物概要

1. 所在地	福岡県北九州市小倉北区浅野二丁目14-1
2. 構造・規模	鉄骨鉄筋 コンクリート造
3. 建築面積	3,003.90㎡ (908.68坪)
4. 延床面積	25,402.49㎡ (7,684.25坪)
5. 契約面積(合計)	15,274.08㎡ (4,620.41坪)
6. 竣工日	1979年3月1日
7. 設計	株式会社日建設計
8. 管理	小倉興産株式会社
9. 施工	鹿島・清水・竹中・奥村・住友建設共同企業体

設備概要

1. エレベーター	4台	小型(人荷用)3台 大型(業務用)1台
2. 電気	照明、壁コンセント	個別メーター検針にて請求(分電盤増設はテナント負担)
3. 空調	個別空調	空調使用料を電気代にて請求
4. ガス	有	基本地下飲食店のみ
5. 水道	有	基本地下飲食店のみ
6. 給湯	1階~7階共用部	
7. 防災設備	消防法に基づく	スプリンクラー・煙感知器・熱感知器・消火器等
8. 機械警備	セコム	各部屋 ビル仕様に基づく
9. トイレ	各フロア	ウォシュレット及び和式

その他

1. 天高	2,700以上	OAフロア(5cm)
2. 床荷重	300kg/㎡	
3. 耐震強度	IS値0.6以上	新耐震設計基準以上(日建設計測定)
4. 駐車場		地下35,000円(税別)/1台 ・ 1階30,000円(税別)/1台

アクセス

1. 最寄駅・沿線	JR鹿児島本線 小倉駅
-----------	-------------

備考 専有部空調機更新及び照明LED化:2026年6月迄順次施工

～入退場時間～

階数	名称	平日		日・祝日	
		開扉時刻	閉扉時刻	開扉時刻	閉扉時刻
1	正面玄関	8:00	20:00	8:00	20:00
1	西玄関	7:30	21:30	7:30	21:30
1	東玄関	7:30	21:30	7:30	21:30
1	西北玄関	7:00	19:00	7:30	18:00
1	荷捌口	7:00	19:00	7:30	18:00
1	北出入口	7:30	20:00		
1	夜間西通用口	21:00	23:00	21:00	23:00
B1	南地下街入口	7:00	22:00	7:00	22:00
B1	駐車場出入口	6:00	21:30	6:00	21:30
2	テラス出入口	7:00	21:30	7:00	21:30

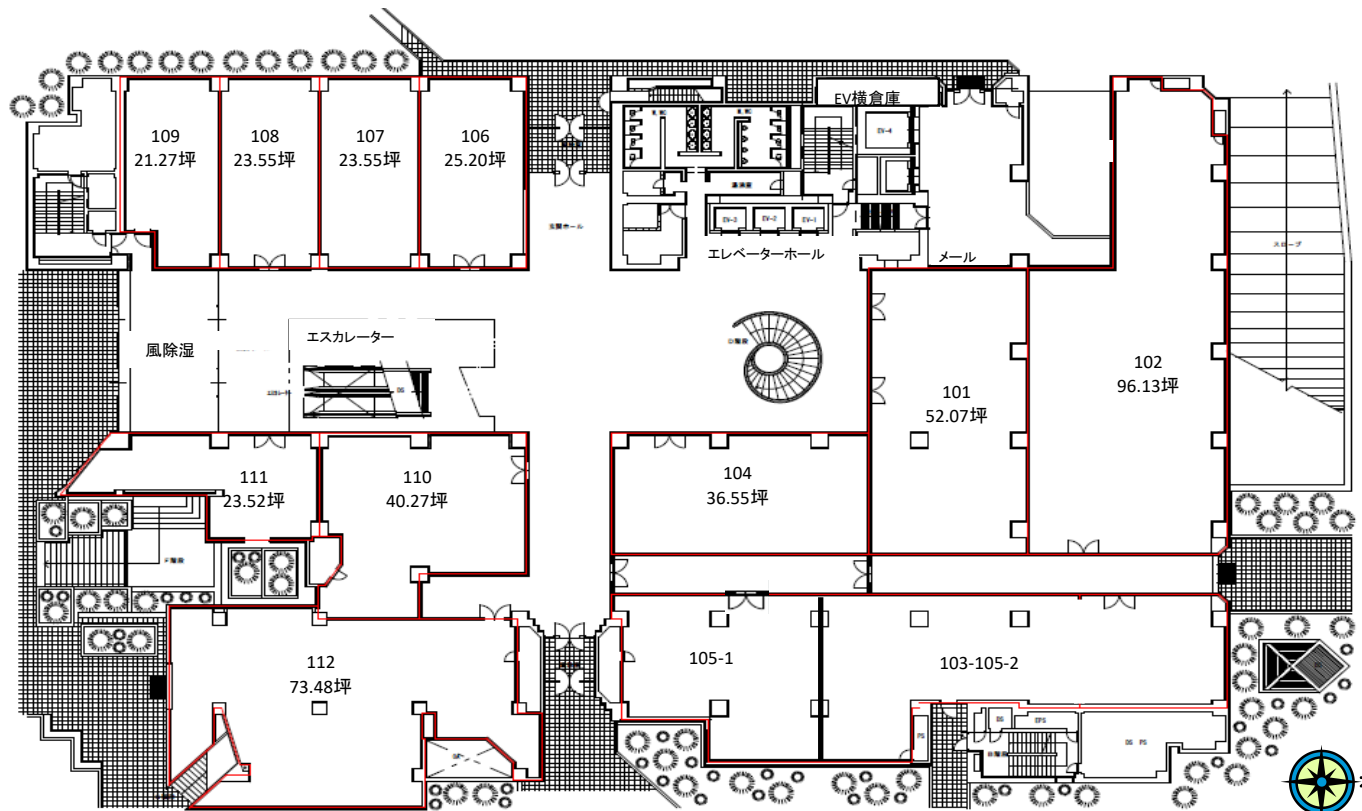
■ B1F



区画	賃貸面積	
	m ²	坪
B01	69.31m ²	20.96坪
B02	65.01m ²	19.66坪
B03	55.50m ²	16.78坪
B04	55.50m ²	16.78坪
B05.06	123.05m ²	37.23坪
B07	54.40m ²	16.45坪
B07-2	28.46m ²	8.60坪
B08	68.55m ²	20.73坪
B09	72.39m ²	21.89坪
B10	82.97m ²	25.09坪
倉庫1	13.78m ²	4.16坪
倉庫2	14.10m ²	4.26坪
倉庫3	14.85m ²	4.49坪
倉庫4	15.60m ²	4.71坪
倉庫5	15.98m ²	4.83坪
倉庫6	20.38m ²	6.16坪
倉庫7	10.80m ²	3.26坪
倉庫12	18.69m ²	5.65坪
倉庫13-1	13.86m ²	4.19坪
倉庫13-2	19.46m ²	5.88坪
倉庫14	9.52m ²	2.87坪

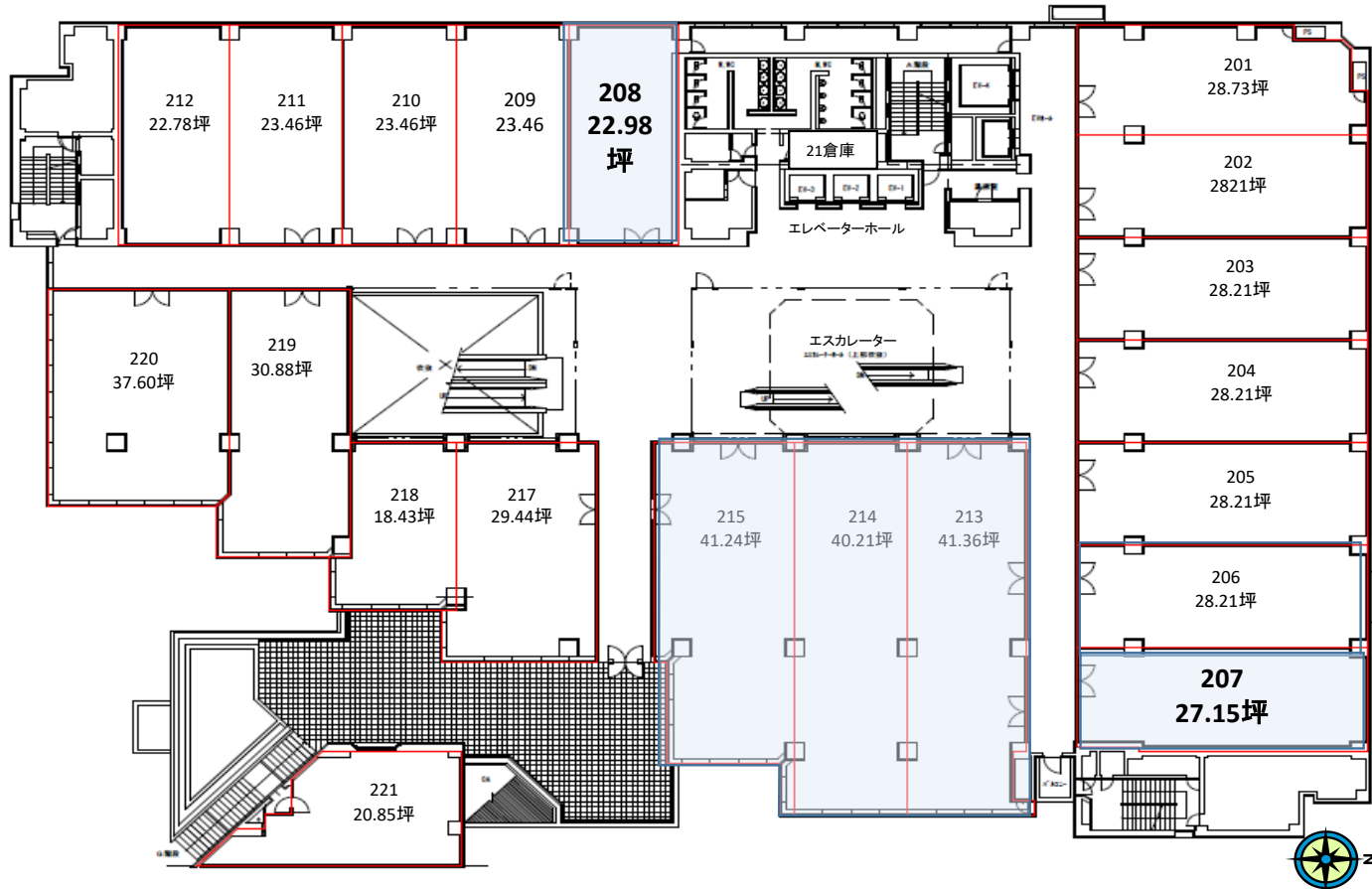


1F



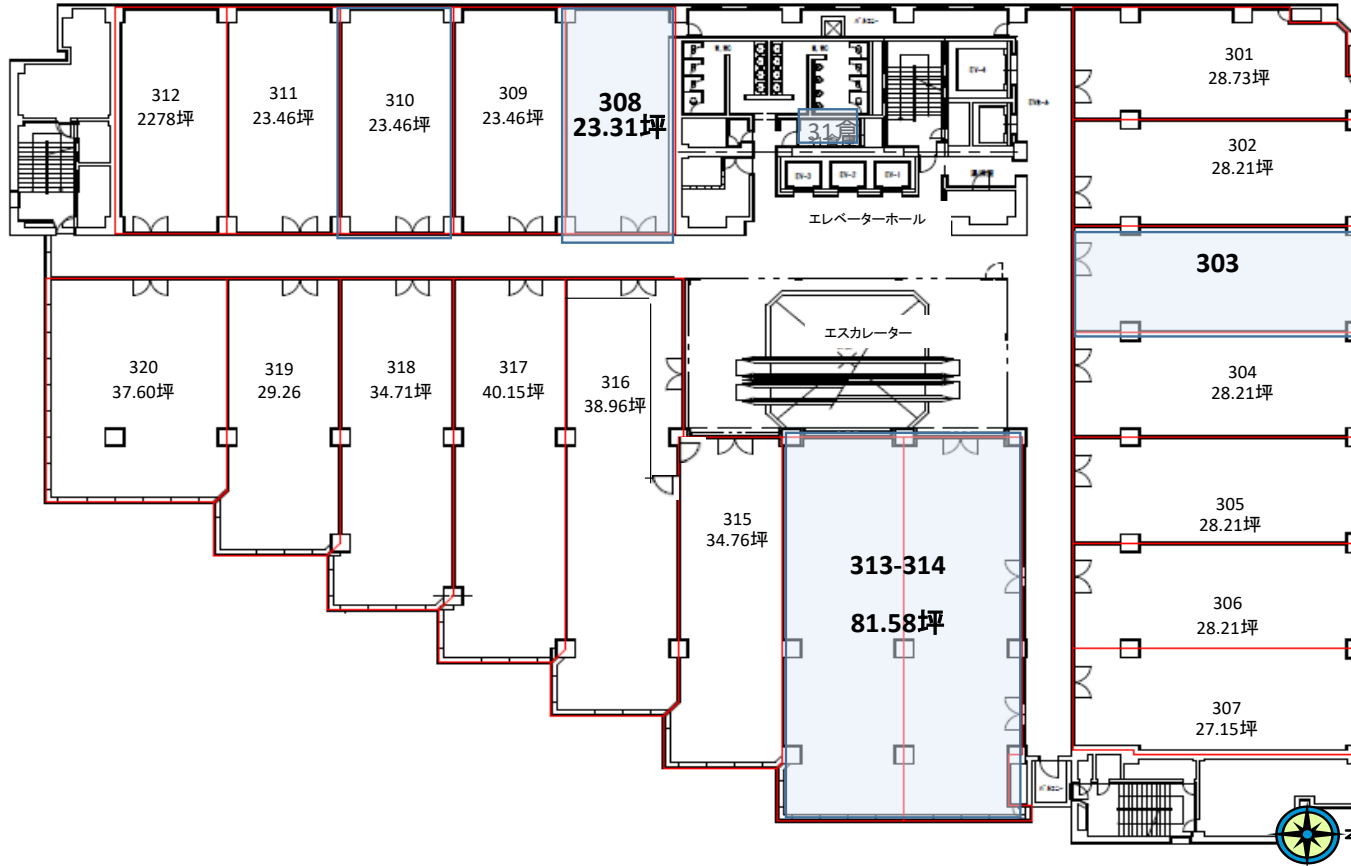
区画	賃貸面積	
	m ²	坪
101	172.13m ²	52.06坪
102	317.76m ²	96.12坪
103.105-2	211.52m ²	63.98坪
104	120.81m ²	36.54坪
105-1	104.80m ²	31.70坪
106	83.29m ²	25.19坪
107	77.82m ²	23.54坪
108	77.82m ²	23.54坪
109	70.30m ²	21.26坪
110	133.12m ²	40.26坪
111	77.72m ²	23.51坪
112	242.88m ²	73.47坪
EV横倉庫	10.74m ²	3.24坪

2F



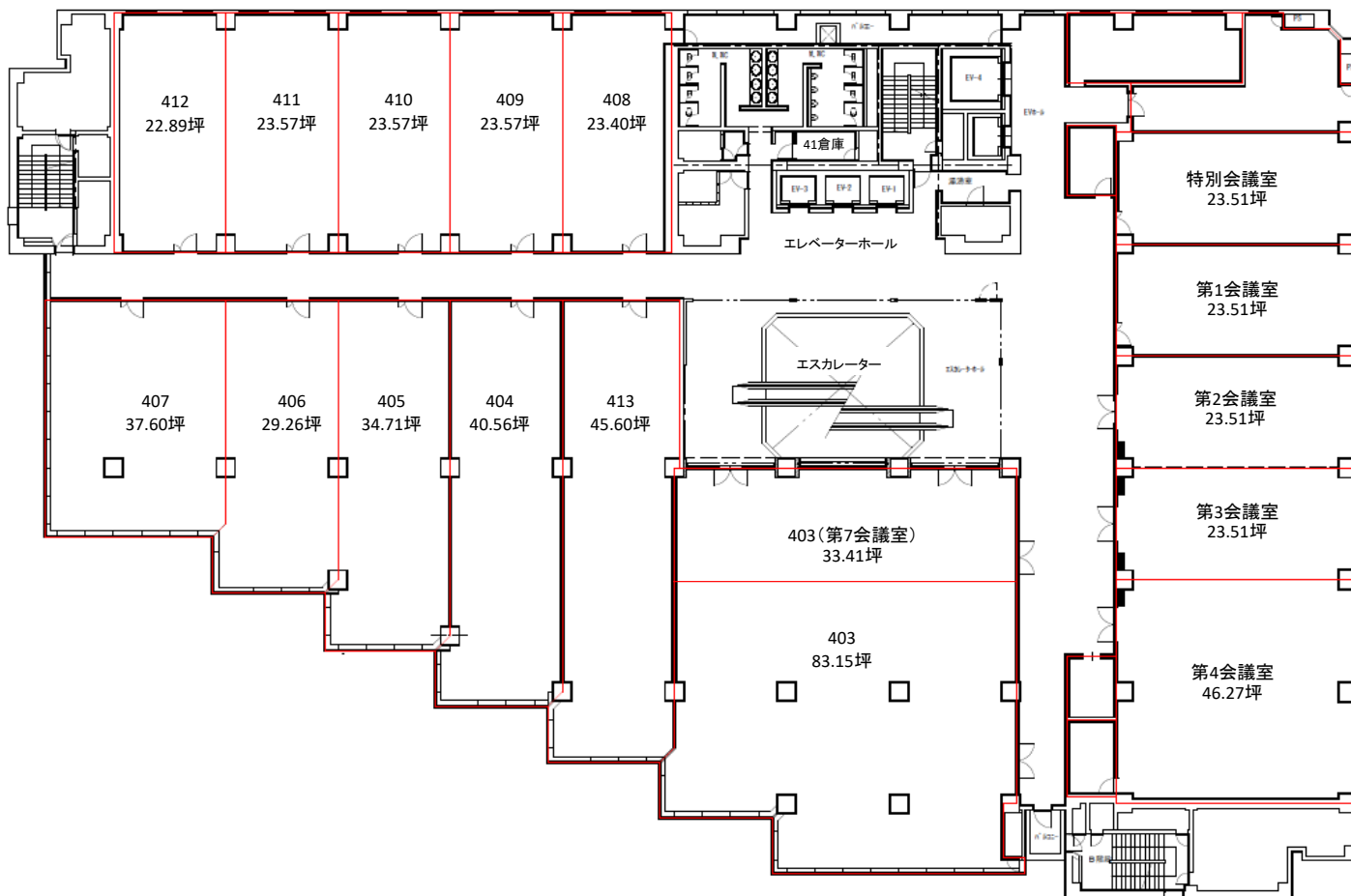
区画	賃貸面積	
	m ²	坪
201	95.00m ²	28.73坪
202	93.27m ²	28.21坪
203	93.27m ²	28.21坪
204	93.27m ²	28.21坪
205	93.27m ²	28.21坪
206	93.27m ²	28.21坪
207	89.78m²	27.15坪
208	75.97m²	22.98坪
209	77.58m ²	23.46坪
210	77.58m ²	23.46坪
211	77.58m ²	23.46坪
212	75.32m ²	22.78坪
213	136.76m²	41.36坪
214	132.93m²	40.21坪
215	136.35m²	41.24坪
217	97.35m ²	29.44坪
218	60.93m ²	18.43坪
219	101.93m ²	30.83坪
220	124.31m ²	37.60坪
221	68.90m ²	20.84坪
21倉庫	6.09m ²	1.84坪

■ 3F



区画	賃貸面積	
	m ²	坪
301	95.00m ²	28.73坪
302	93.27m ²	28.21坪
303	93.27m ²	28.21坪
304	93.27m ²	28.21坪
305	93.27m ²	28.21坪
306-307	183.05m ²	55.37坪
308	77.06m ²	23.31坪
309	77.58m ²	23.46坪
310	77.58m ²	23.46坪
311	77.58m ²	23.46坪
312	75.32m ²	22.78坪
313-314	269.69m ²	81.58坪
315	114.93m ²	34.76坪
316	128.80m ²	38.96坪
317	132.75m ²	40.15坪
318	114.75m ²	34.71坪
319	96.75m ²	29.26坪
320	124.31m ²	37.60坪
31倉庫	6.09m ²	1.84坪

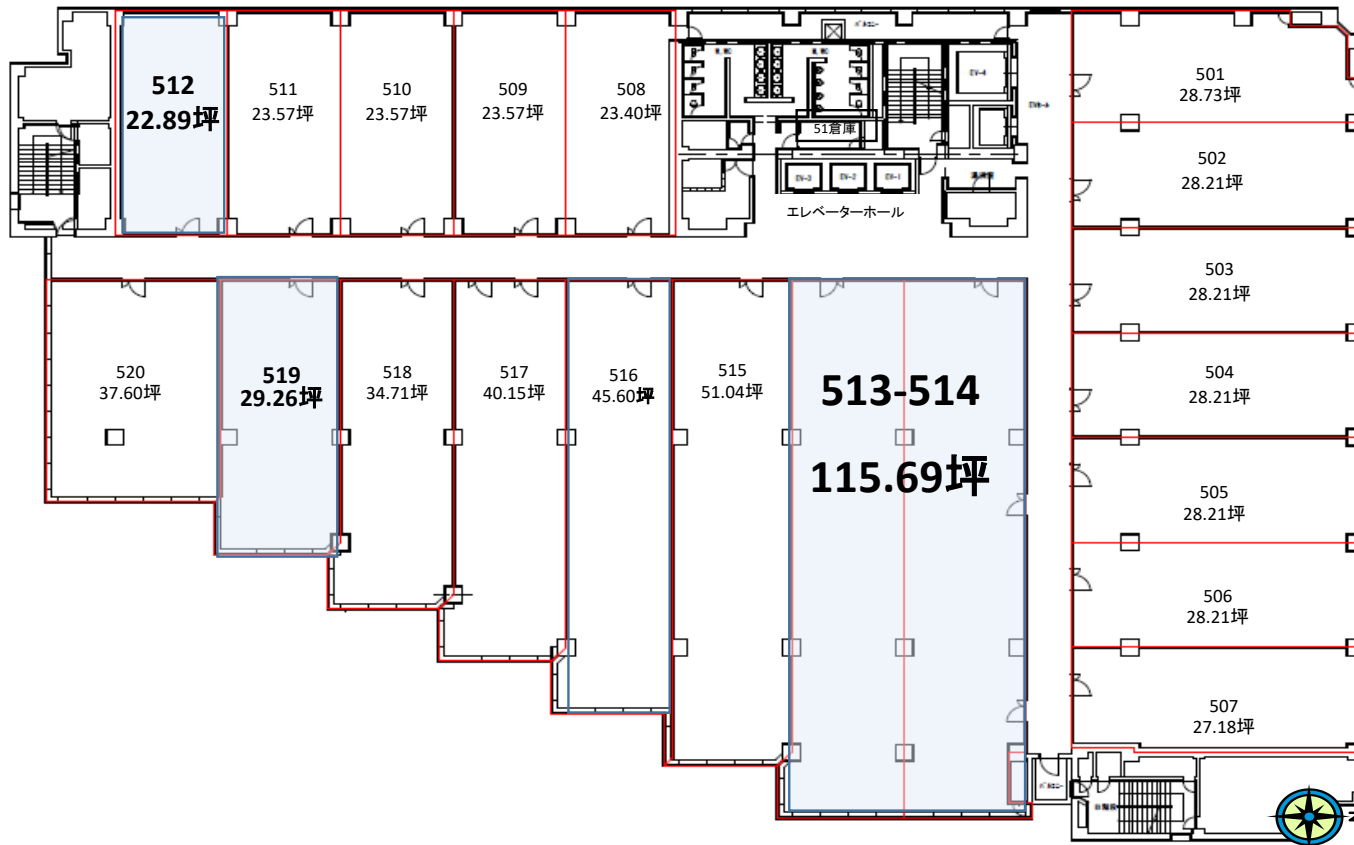
■ 4F



区画	賃貸面積	
	m ²	坪
特別会	77.75m ²	23.51坪
第1会議室	77.75m ²	23.51坪
第2会議室	77.75m ²	23.51坪
第3会議室	77.75m ²	23.51坪
第4会議室	152.97m ²	46.27坪
第7会議室	110.47m ²	33.41坪
403	274.89m ²	83.15坪
404	132.75m ²	40.15坪
405	114.75m ²	34.71坪
406	96.75m ²	29.26坪
407	124.31m ²	37.60坪
408	77.38m ²	23.40坪
409	77.94m ²	23.57坪
410	77.94m ²	23.57坪
411	77.94m ²	23.57坪
412	75.67m ²	22.89坪
413	150.75m ²	45.60坪
41倉庫	6.09m ²	1.84坪

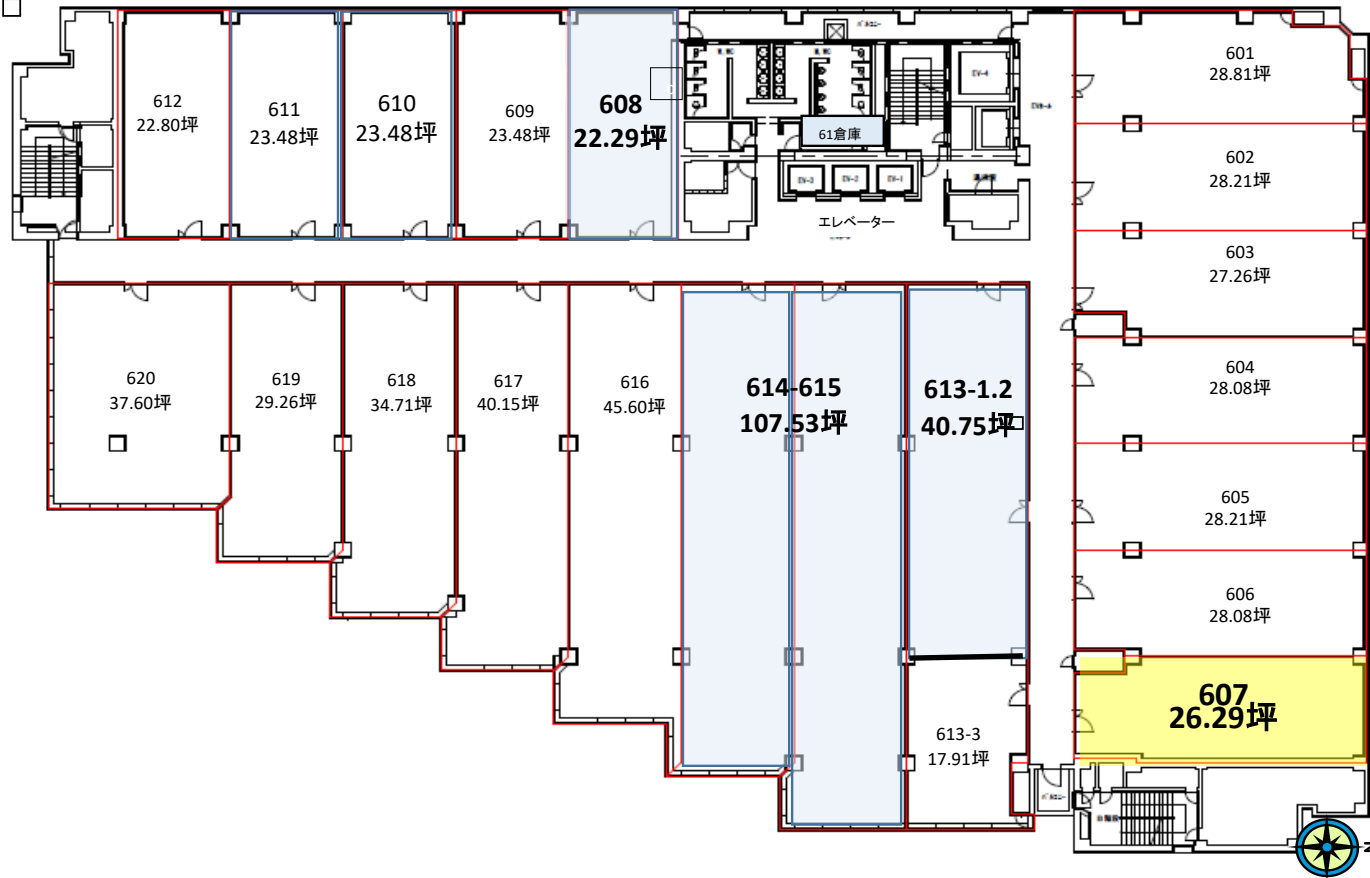


5F



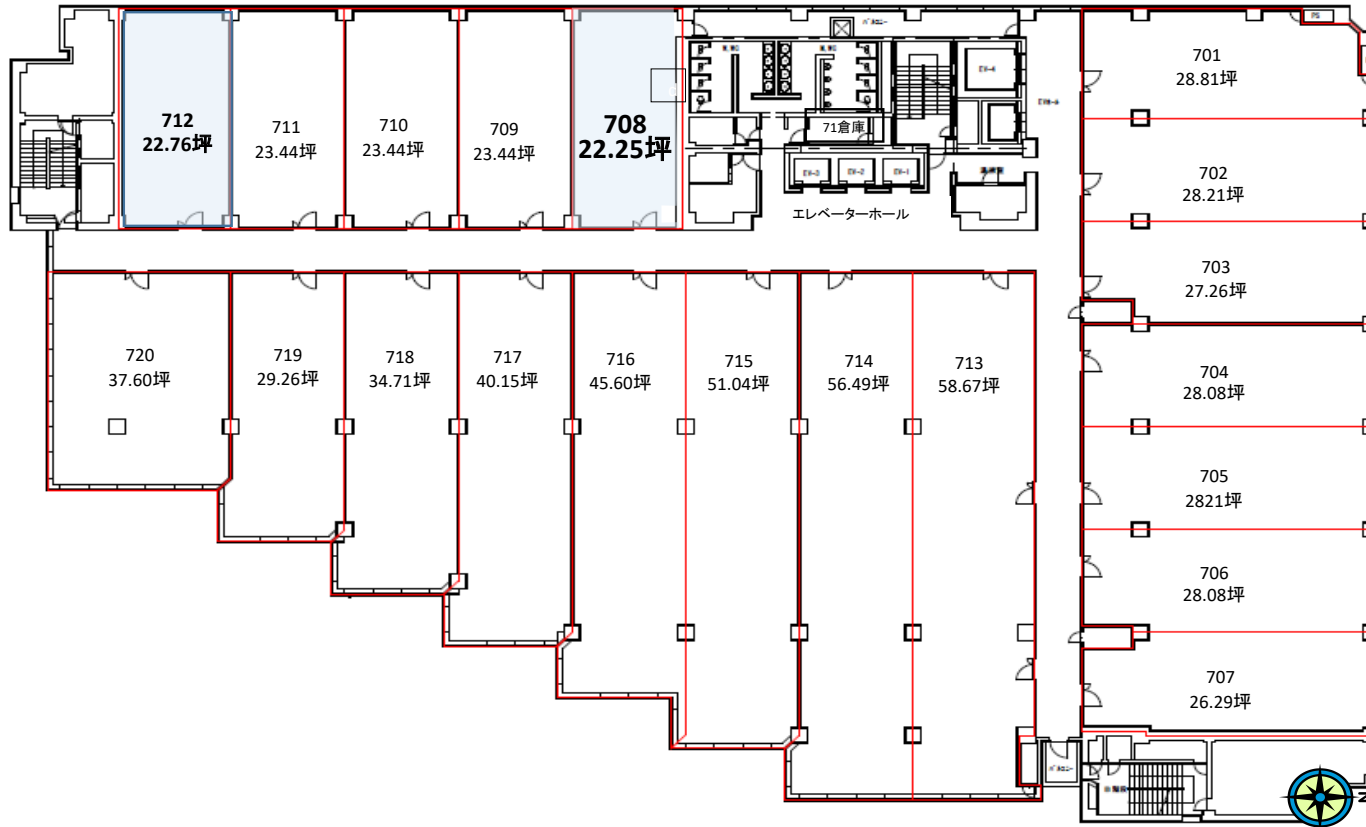
区画	賃貸面積	
	m ²	坪
501	95.00m ²	28.73坪
502	93.27m ²	28.21坪
503	93.27m ²	28.21坪
504	93.27m ²	28.21坪
505	93.27m ²	28.21坪
506	93.27m ²	28.21坪
507	89.87m ²	27.18坪
508	77.38m ²	23.40坪
509	77.94m ²	23.57坪
510	77.94m ²	23.57坪
511	77.94m ²	23.57坪
512	75.67m²	22.89坪
513	195.72m²	59.20坪
514	186.75m²	56.49坪
515	168.75m ²	51.04坪
516	150.75m ²	45.60坪
517	132.75m ²	40.15坪
518	114.75m ²	34.71坪
519	96.75m²	29.26坪
520	124.31m ²	37.60坪
51倉庫	6.09m ²	1.84坪

6F



区画	賃貸面積	
	m ²	坪
601	95.24m ²	28.81坪
602	93.27m ²	28.21坪
603	90.13m ²	27.26坪
604	92.83m ²	28.08坪
605	93.27m ²	28.21坪
606	92.83m ²	28.08坪
607	86.91m²	26.29坪
608	73.70m²	22.29坪
609	77.64m ²	23.48坪
610	77.64m ²	23.48坪
611	77.64m ²	23.48坪
612	75.38m ²	22.80坪
613-1, 613-2	134.74m²	40.75坪
613-3	59.22m ²	17.91坪
614	186.75m²	56.49坪
615	168.75m²	51.04坪
616	150.75m ²	45.60坪
617	132.75m ²	40.15坪
618	114.75m ²	34.71坪
619	96.75m ²	29.26坪
620	124.31m ²	37.60坪
61倉庫	6.09m²	1.84坪

7F



区画	賃貸面積	
	m ²	坪
701	95.24m ²	28.81坪
702	93.27m ²	28.21坪
703	90.13m ²	27.26坪
704	92.83m ²	28.08坪
705	93.27m ²	28.21坪
706	92.83m ²	28.08坪
707	86.91m ²	26.29坪
708	73.56m²	22.25坪
709	77.50m ²	23.44坪
710	77.50m ²	23.44坪
711	77.50m ²	23.44坪
712	75.24m²	22.76坪
713	193.96m ²	58.67坪
714	186.75m ²	56.49坪
715	168.75m ²	51.04坪
716	150.75m ²	45.60坪
717	132.75m ²	40.15坪
718	114.75m ²	34.71坪
719	96.75m ²	29.26坪
720	124.31m ²	37.60坪
71倉庫	6.09m ²	1.84坪

倉庫を除く

KMMビル別館



小倉興産7号館
北九州市小倉北区浅野二丁目11番15号

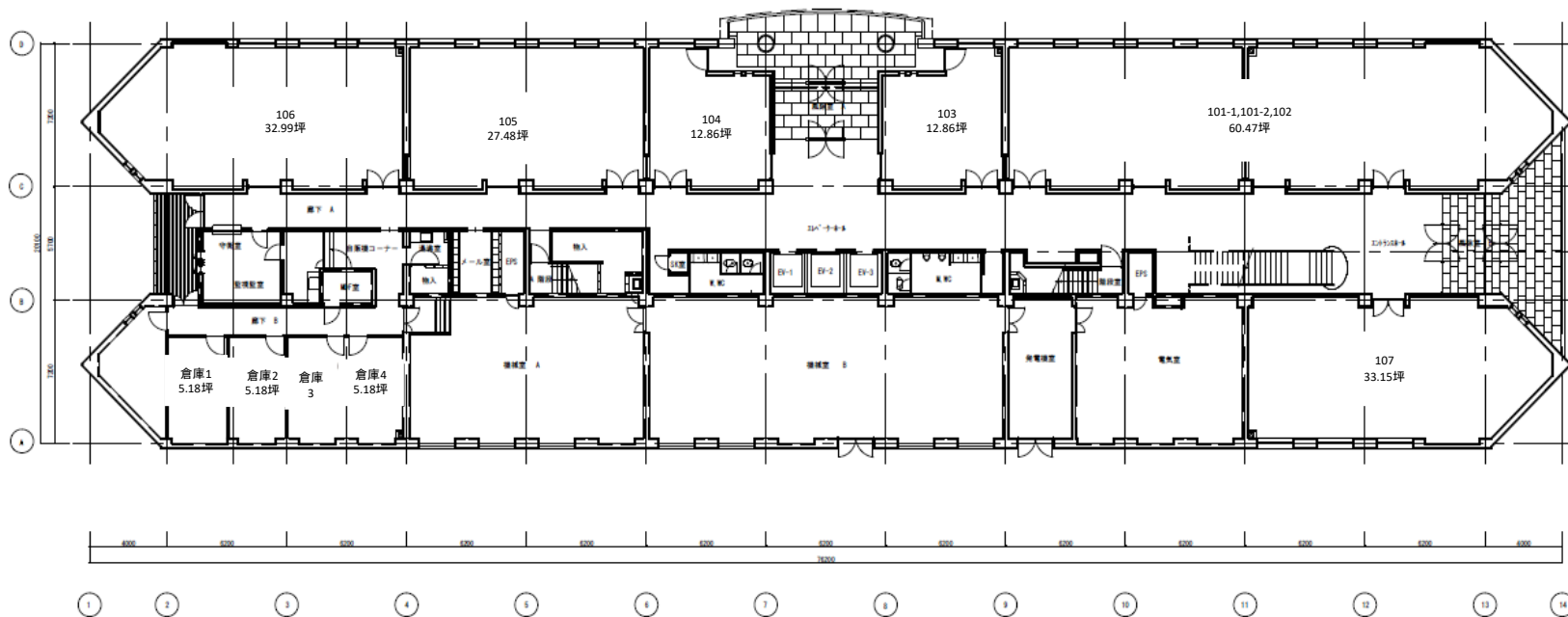
KMMビル別館 物件概要

小倉駅至近・駐車場併設・交通利便性高く小回りが利くビル



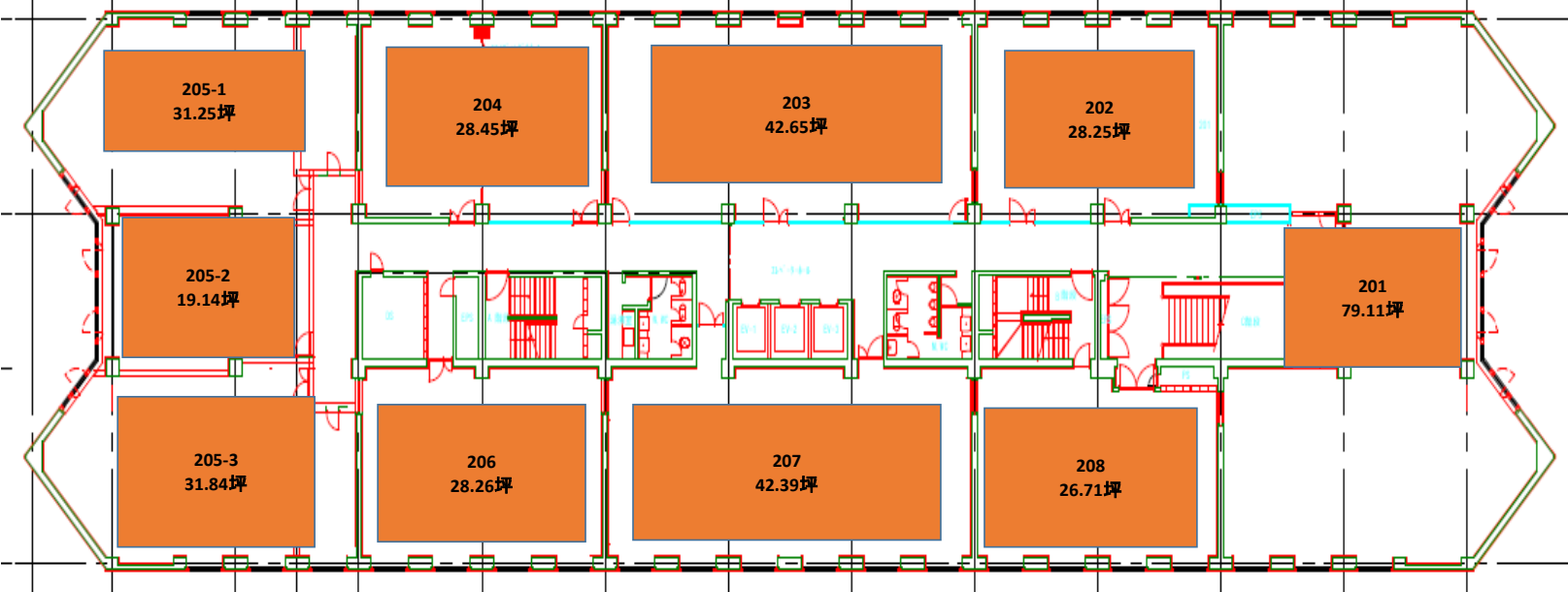
建築物概要			
1. 所在地	福岡県北九州市小倉北区浅野二丁目11-15		
2. 構造・規模	鉄筋 コンクリート造 5階建		
3. 建築面積	1,529.60㎡ (462.70坪)		
4. 延床面積	7,584.15㎡ (2,294.20坪)		
5. 契約面積(合計)	5,441.59㎡ (1,645.82坪)		
6. 竣工日	1983年3月20日		
7. 設計	株式会社日建設計		
8. 管理	小倉興産株式会社		
9. 施工	鴻池・奥村・住友建設共同企業体		
設備概要			
1. エレベーター	3台	人荷用(2019年5月リニューアル工事完了)	
2. エスカレーター	0台		
3. 電気	照明、壁コンセント	個別メーター検針にて請求(分電盤増設はテナント負担)	
4. 空調	個別空調	空調使用料を電気代にて請求	
5. ガス	無		
6. 水道	有		
7. 給湯	1階～5階共用部		
8. 防災設備	消防法に基づく	煙感知器・熱感知器・消火器等	
9. 機械警備	セコム	各部屋 ビル仕様に基づく	
0. トイレ	各フロア	ウォシュレット付	
その他			
1. 大高	2,600	OAフロア(5cm)	
2. 床荷重	300kg/㎡		
3. 耐震強度		新耐震設計基準	
4. 駐車場		隣接自走式立体駐車場 20,000円/台	
アクセス			
1. 最寄駅・沿線	JR鹿児島本線 小倉駅		
備考			
<ul style="list-style-type: none"> ・全フロアトイレ 2009年にリニューアル済み。 ・エレベーター2019年5月リニューアル済み。 			
〇入退場時間			
階数	名称	開扉時刻	閉扉時刻
1F	東玄関	7:30	22:00
	西玄関	7:00	22:00
	北玄関	7:30	19:00

1階平面図



区画	貨貨面積	
	m	坪
101	109.06	32.99
102	90.85	27.48
103	42.54	12.86
104	42.54	12.86
105	90.85	27.48
106	109.09	32.99
107	109.61	33.15
倉庫1	17.15	5.18
倉庫2	17.15	5.18
倉庫3	17.15	5.18
倉庫4	17.15	5.18

2階平面図



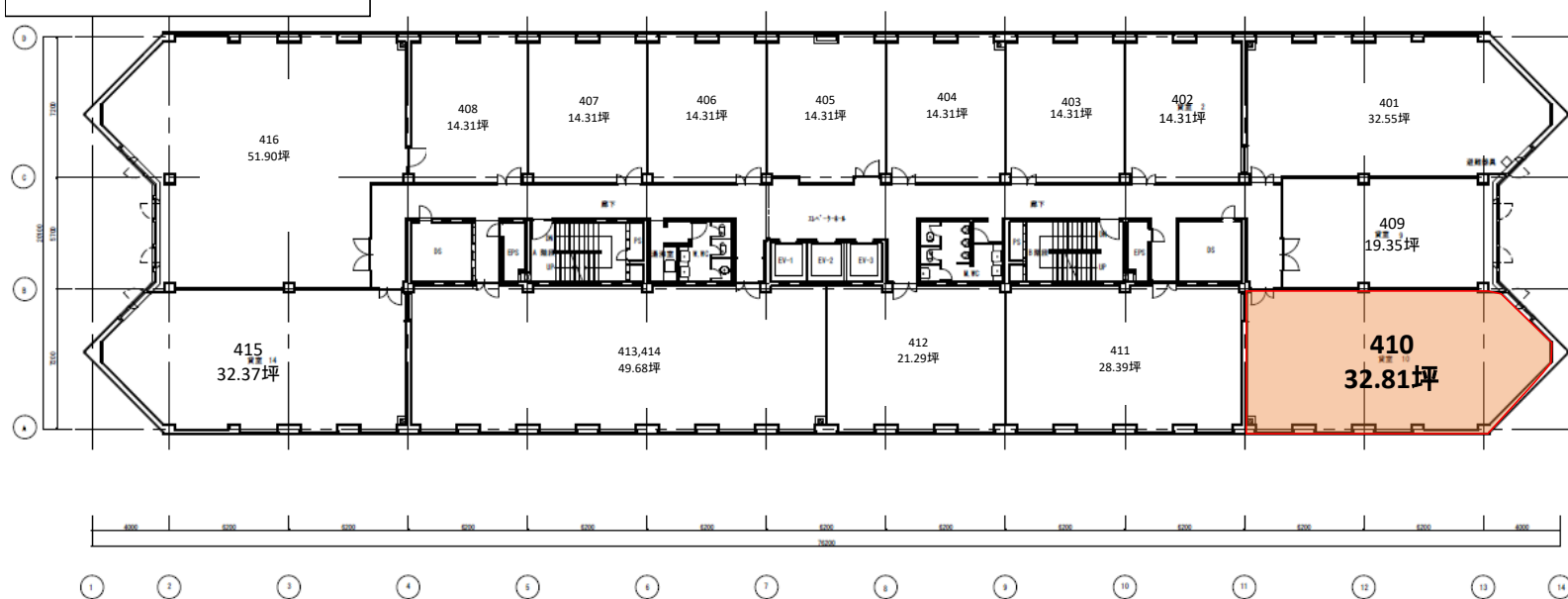
区画	賃貸面積	
	m	坪
201	261.51	79.1
202	93.38	28.24
203	140.98	42.64
204	94.04	28.44
205-1	103.30	31.24
205-2	63.28	19.14
205-3	105.25	31.83
206	93.43	28.26
207	140.14	42.39
208	88.30	26.71

3階平面図



区画	賃貸面積	
	m	坪
301	292	88.33
302	47.31	14.31
303	47.33	14.31
304	47.33	14.31
305	46.32	14.01
306	47.33	14.31
307	47.33	14.31
308	47.33	14.31
309	93.85	28.38
310	70.4	21.29
311	70.4	21.29
312	93.86	28.39
313	110.01	33.27
314	174.39	52.75

4階平面図



区画	賃貸面積	
	m	坪
401	107.61	32.55
402	47.33	14.31
403	47.33	14.31
404	47.33	14.31
405	46.32	14.01
406	47.33	14.31
407	47.33	14.31
408	47.33	14.31
409	63.97	19.35
410	108.48	32.81
411	93.86	28.39
412	70.4	21.29
413,4	164.26	49.68
415	107.03	32.37
416	171.6	51.9

5階平面図



区画	賃貸面積	
	m	坪
501.9	335.09	101.36
502	46.34	14.01
503	46.34	14.01
504	46.34	14.01
505.6.7	138.01	41.74
508	46.34	14.01
510	114.85	34.74
511	68.91	20.84
512	91.88	27.79
513	105.08	31.78
514.5	172.5	52.18

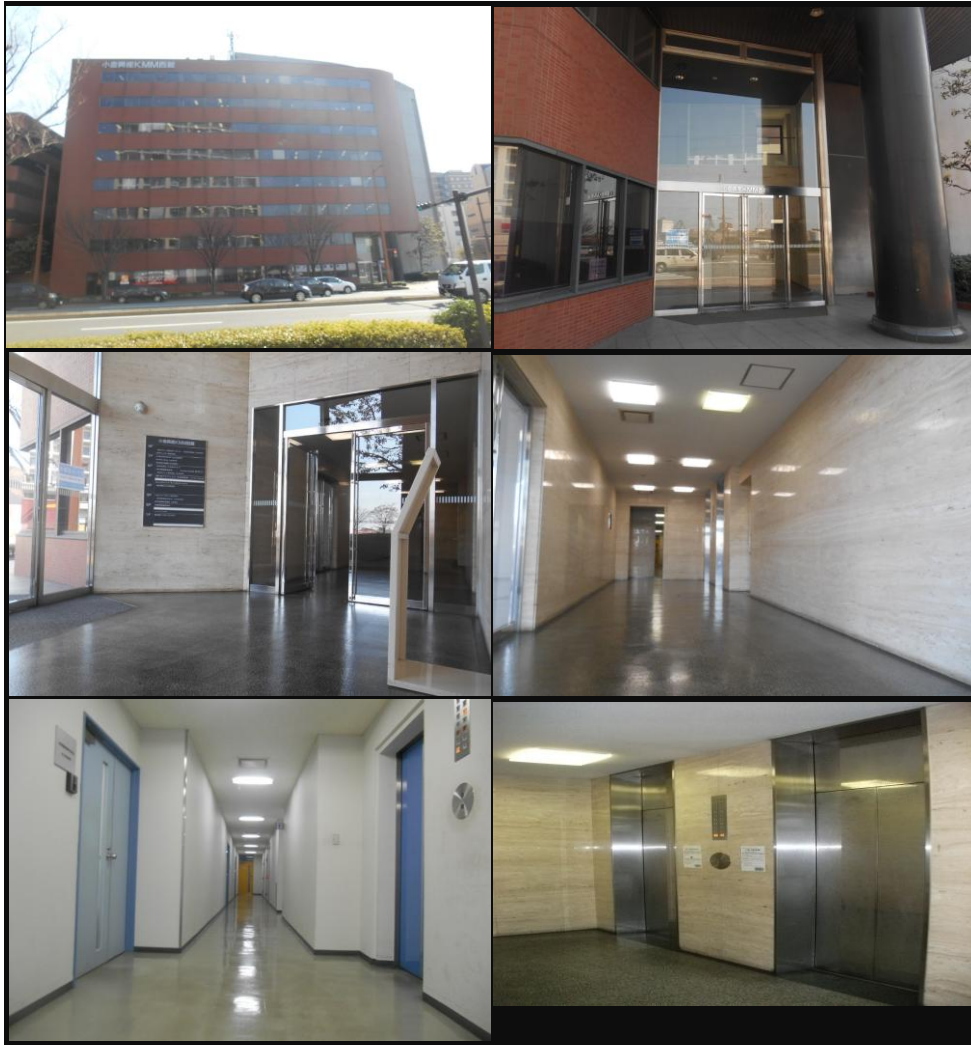
KMMビル西館



小倉興産20号館
北九州市小倉北区浅野二丁目8番4号

KMMビル西館 物件概要

小倉駅から徒歩5分圏内・駐車場隣接・眺望・採光良好



建築物概要

1. 所在地	福岡県北九州市小倉北区浅野二丁目8-4	
2. 構造・規模	鉄骨造・鉄骨鉄筋コンクリート造	
3. 建築面積	518.39㎡ (156.81坪)	
4. 延床面積	3,882.13㎡ (1,174.35坪)	
5. 契約面積(合計)	2,502.89㎡ (756.96坪)	
6. 竣工日	1992年6月30日	
7. 設計	株式会社日建設計	
8. 管理	小倉興産株式会社	
9. 施工	株式会社奥村組	

設備概要

1. エレベーター	2台	人荷用
2. エスカレーター	0台	
3. 電気	照明、壁コンセント	個別メーター検針にて請求 (分電盤増設はテナント負担)
4. 空調	個別空調	空調使用料を電気代にて請求
5. ガス	無	
6. 水道	有	
7. 給湯	1階～8階共用部	
8. 防災設備	消防法に基づく	煙感知器・熱感知器・消火器等
9. 機械警備	セコム	各部屋 ビル仕様に基づく
0. トイレ	各フロア	ウォシュレット付

その他

1. 天高	2,500	OAフロア (5cm)
2. 床荷重	300kg/㎡	
3. 耐震強度		新耐震設計基準
4. 駐車場		隣接自走式立体駐車場 20,000円/台

アクセス

1. 最寄駅・沿線	JR鹿児島本線 小倉駅
-----------	-------------

備考

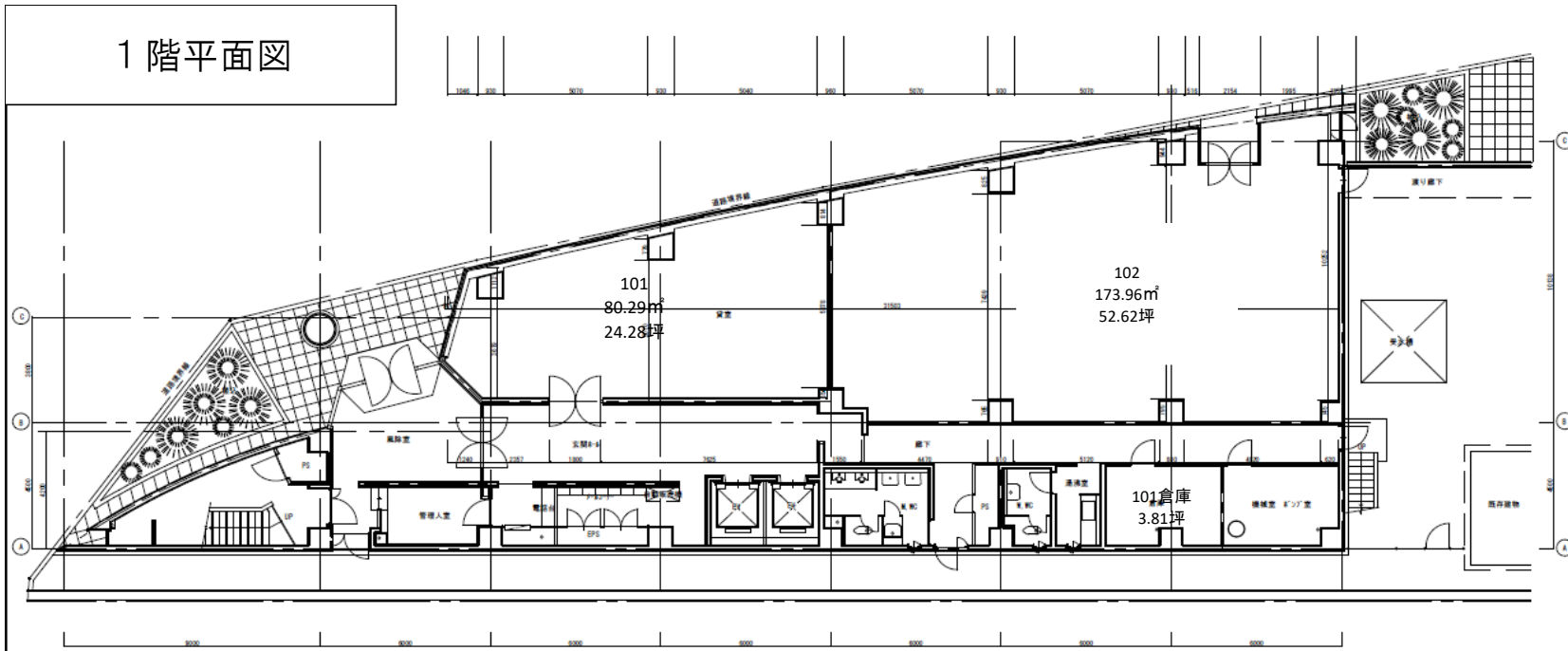
・2014年3月 空調機リニューアル

○入退場時間

階数	名称	開扉時刻	閉扉時刻
1F	正面玄関	7:30	19:00

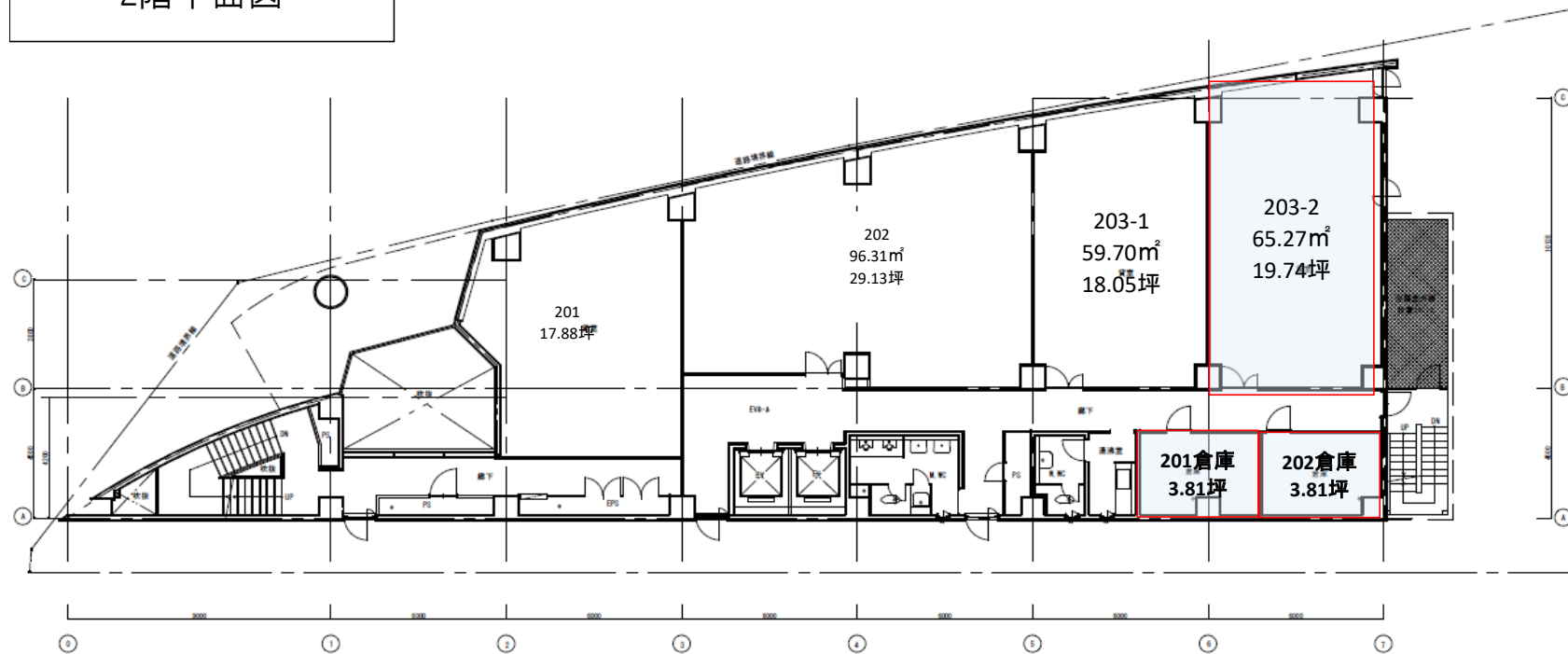
※日・祝日 正面玄関は閉扉

1階平面図



区画	賃貸面積	
	m ²	坪
101	80.29	24.28
102	173.96	52.62
101倉庫	12.6	3.81

2階平面図



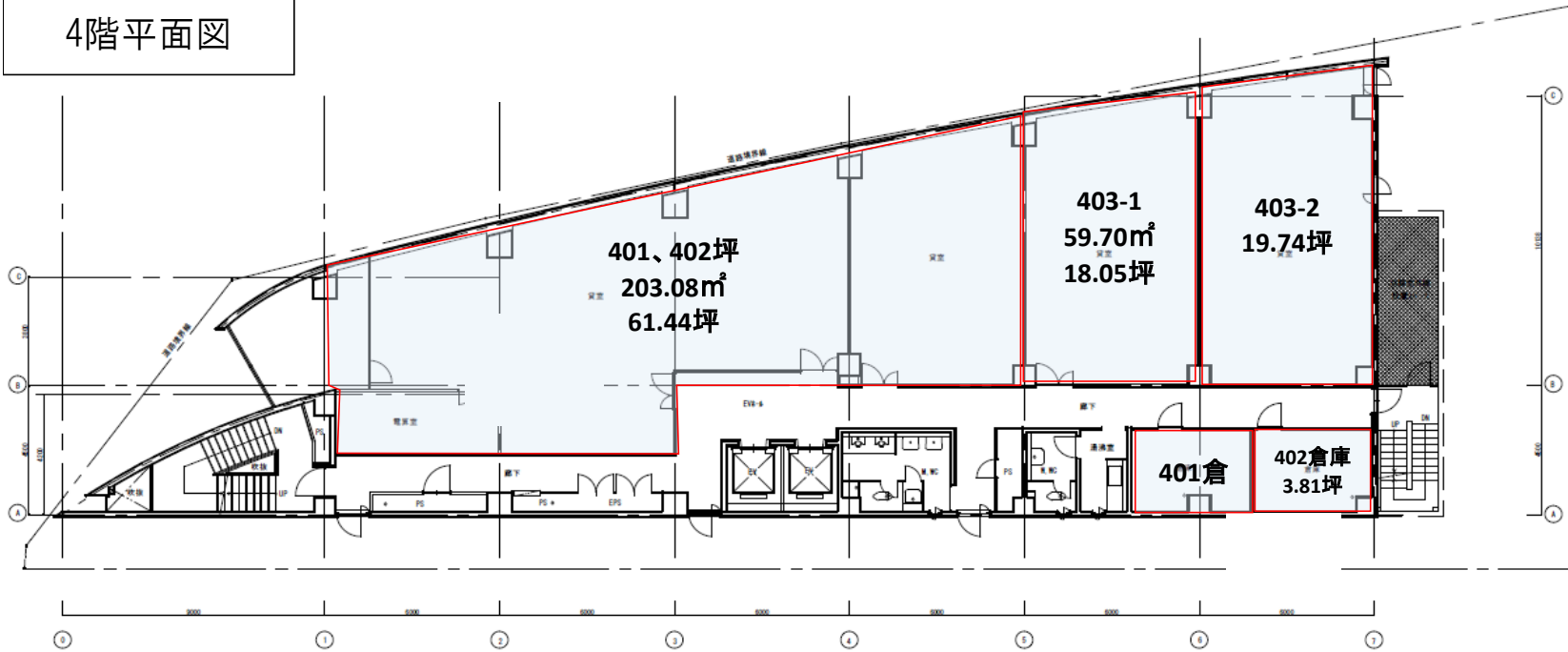
区画	賃貸面積	
	m ²	坪
201	59.11	17.88
202	96.31	29.13
203-1	59.7	18.05
203-2	65.27	19.74
201倉庫	12.6	3.81
202倉庫	12.6	3.81

3階平面図



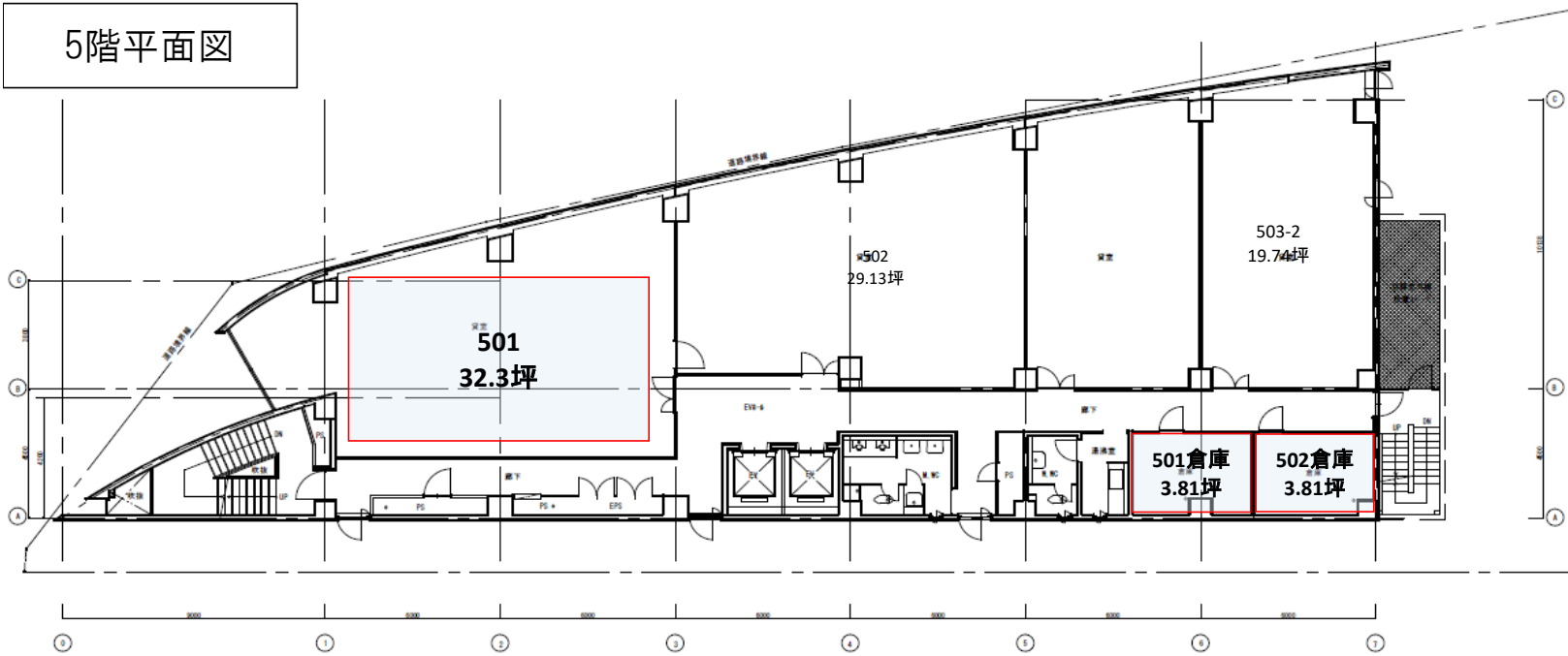
区画	賃貸面積	
	m ²	坪
301	106.77	32.29
302、303-1	156.01	47.19
303-2	65.27	19.74
301倉庫	12.6	3.81
302倉庫	12.6	3.81

4階平面図



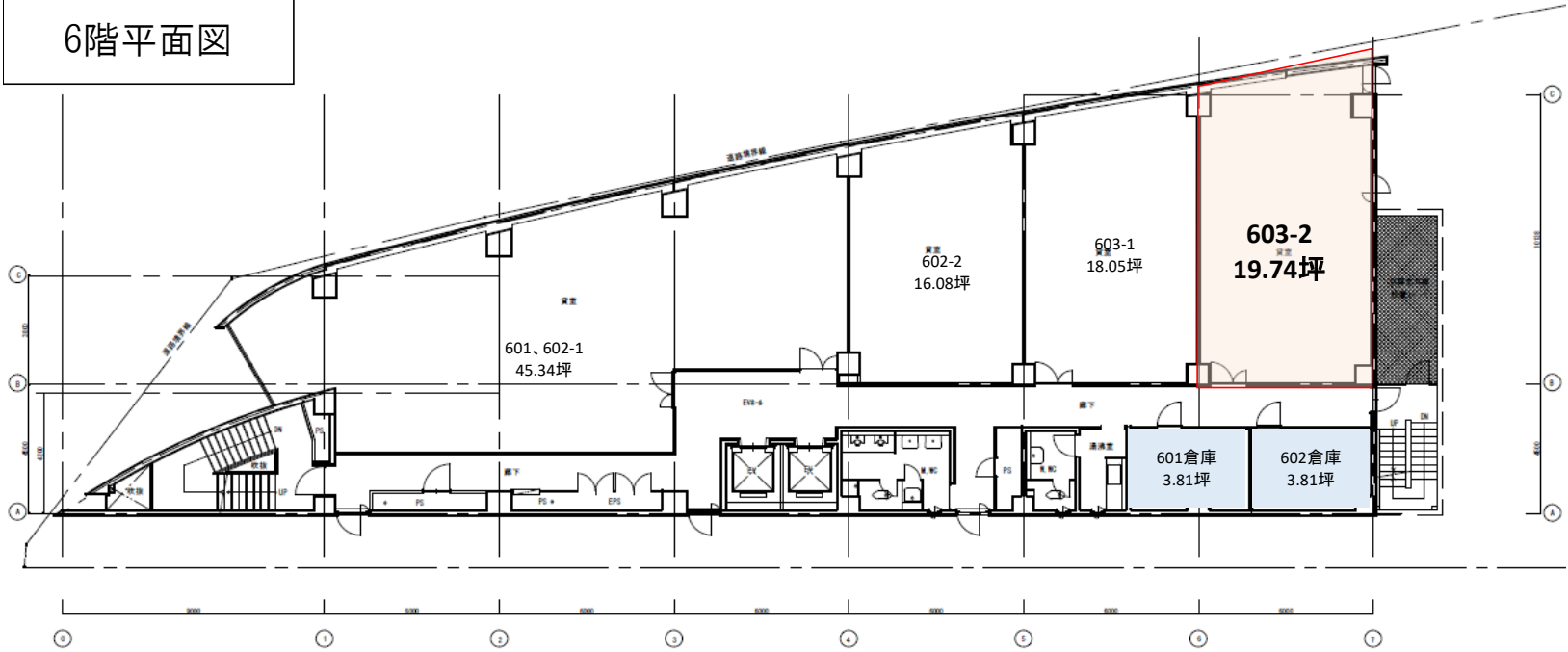
区画	貨貨面積	
	m ²	坪
401.402-1.2	203.08	61.44
403-1	59.70	18.05
403-2	65.27	19.74
401倉庫	12.6	3.81
402倉庫	12.6	3.81

5階平面図



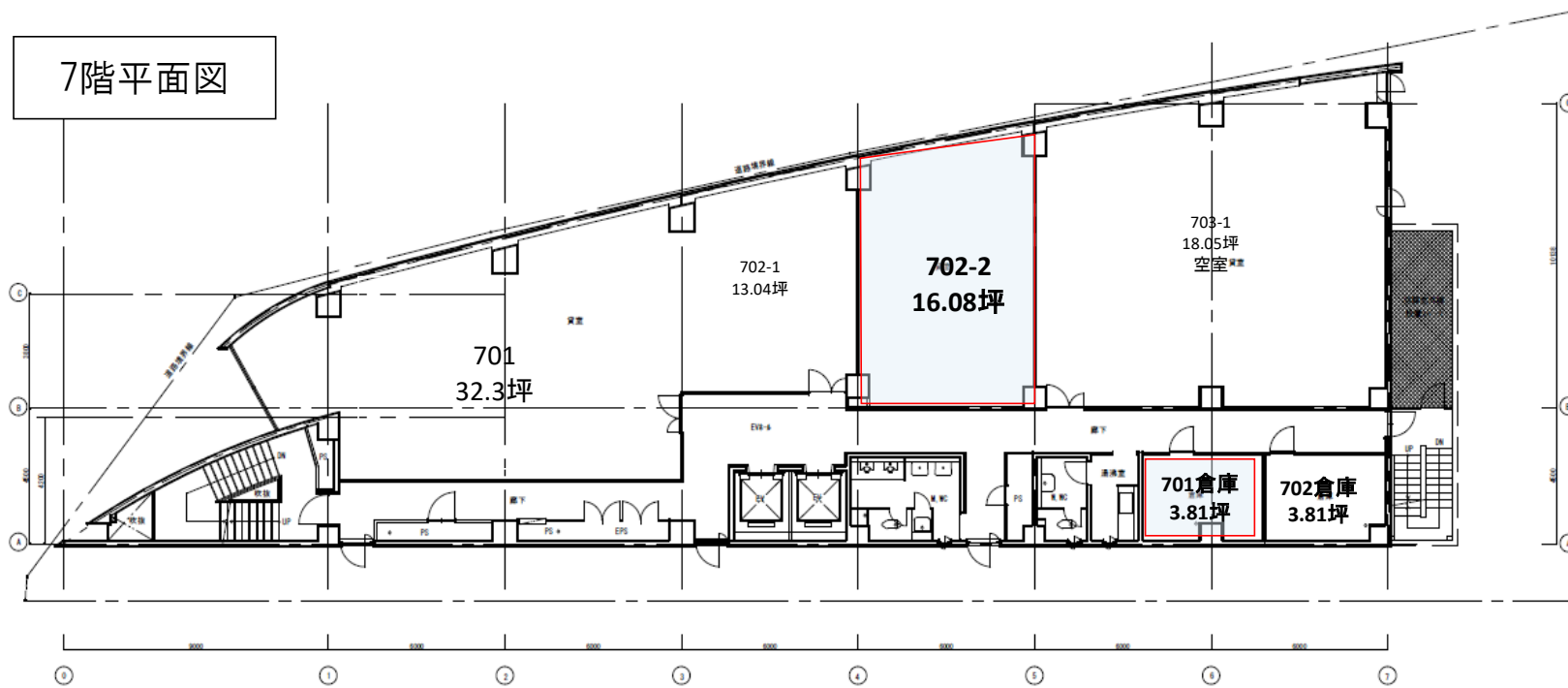
区画	貨貨面積	
	m	坪
501	106.77	32.29
502	96.31	29.13
503-1	59.70	18.05
503-2	65.27	19.74
501倉庫	12.6	3.81
502倉庫	12.6	3.81

6階平面図



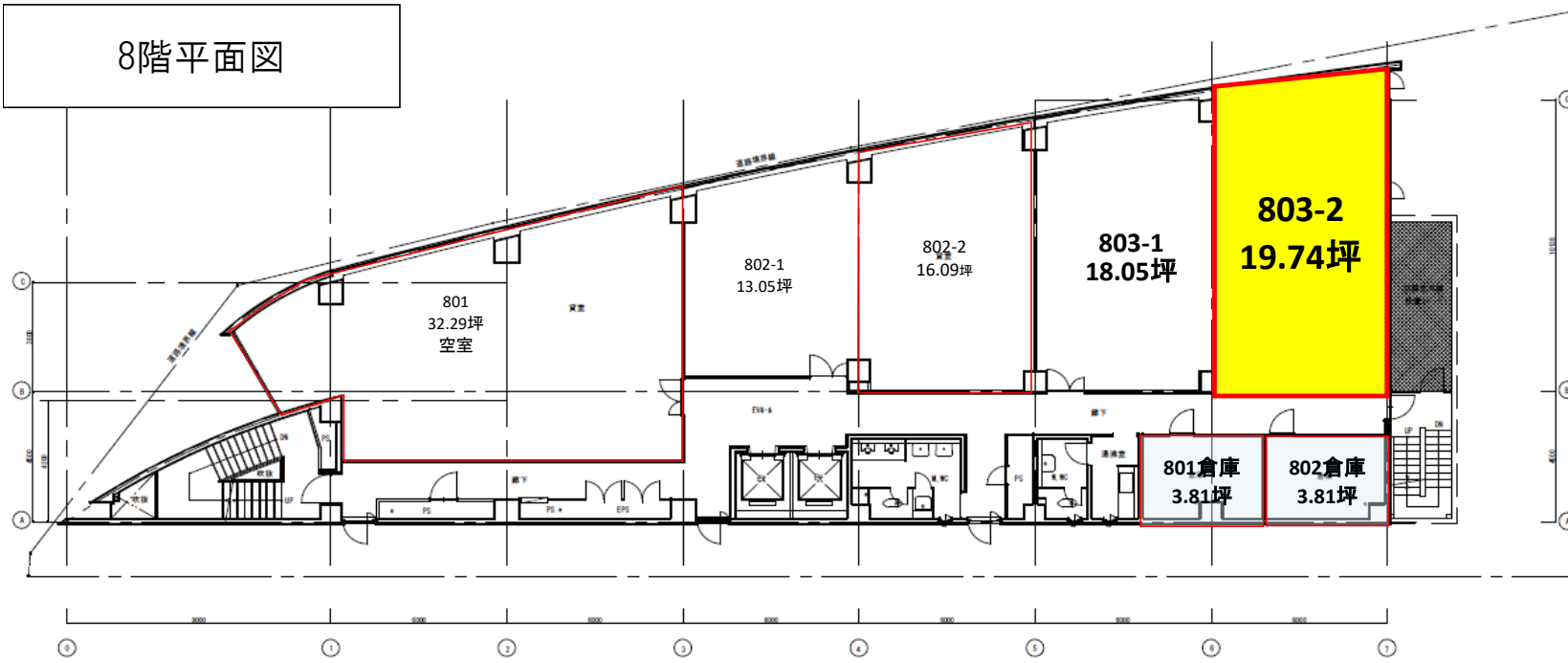
区画	賃貸面積	
	m	坪
601.602-1	149.91	45.34
602-2	53.16	16.08
603-1	59.70	18.05
603-2	65.27	19.74
601倉庫	12.6	3.81
602倉庫	12.6	3.81

7階平面図



区画	賃貸面積	
	m ²	坪
701	106.77	32.29
702-1	43.14	13.04
702-2	53.18	16.08
703-1	59.70	18.05
703-2	65.27	19.74
701倉庫	12.6	3.81
702倉庫	12.6	3.81

8階平面図



区画	賃貸面積	
	m ²	坪
801	106.77	32.29
802-1	43.15	13.05
802-2	53.16	16.08
803-1	59.70	18.05
803-2	65.26	19.74
801倉庫	12.6	3.81
802倉庫	12.6	3.81

募集情報

問合せ：小倉興産株式会社 業務部 TEL093-511-6451 FAX093-551-0194

■RISO室町(旧小倉興産24号館) 物件住所：北九州市小倉北区室町3丁目2番150号 1997年11月 ※消費税別途 担当：横尾(090-5925-3598)

階数	部屋番号	用途	賃貸面積		貸室料(消費税別)		共益費(消費税別)		その他費用	合計	月数	敷金	入居可能時期	備考
			m ²	坪	坪単価	料金	坪単価	料金						
5階	501	事務所	75.52m ²	22.84坪	7,000	159,880	2,000	45,680		205,560	8	1,279,040	調整後	
5階	502	事務所	65.92m ²	19.94坪	7,000	139,580	2,000	39,880		179,460	8	1,116,640	調整後	
4階	401	事務所	75.52m ²	22.84坪	7,000	159,880	2,000	45,680		205,560	8	1,279,040	調整後	
4階	402	事務所	65.92m ²	19.94坪	7,000	139,580	2,000	39,880		179,460	8	1,116,640	調整後	
4階	404	事務所	65.92m ²	19.94坪	7,000	139,580	2,000	39,880		179,460	8	1,116,640	調整後	
4階	405	事務所	65.92m ²	19.94坪	7,000	139,580	2,000	39,880		179,460	8	1,116,640	調整後	
4階	406	事務所	75.52m ²	22.84坪	7,000	159,880	2,000	45,680		205,560	8	1,279,040	調整後	
3階	301	事務所	75.52m ²	22.84坪	7,000	159,880	2,000	45,680		205,560	8	1,279,040	調整後	
3階	302	事務所	65.92m ²	19.94坪	7,000	139,580	2,000	39,880		179,460	8	1,116,640	調整後	
3階	303	事務所	65.92m ²	19.94坪	7,000	139,580	2,000	39,880		179,460	8	1,116,640	調整後	
3階	304	事務所	65.92m ²	19.94坪	7,000	139,580	2,000	39,880		179,460	8	1,116,640	調整後	
2階	201	事務所	75.52m ²	22.84坪	7,000	159,880	2,000	45,680		205,560	8	1,279,040	調整後	OAフロア
2階	203	事務所	65.92m ²	19.94坪	7,000	139,580	2,000	39,880		179,460	8	1,116,640	調整後	OAフロア
2階	204	事務所	65.92m ²	19.94坪	7,000	139,580	2,000	39,880		179,460	8	1,116,640	調整後	
2階	205	事務所	65.92m ²	19.94坪	7,000	139,580	2,000	39,880		179,460	8	1,116,640	調整後	
2階	206	事務所	75.52m ²	22.84坪	7,000	159,880	2,000	45,680		205,560	8	1,279,040	調整後	OAフロア
5階	501倉庫	倉庫	5.40m ²	1.63坪	7,000	11,410		0		11,410		0	即	
4階	401倉庫	倉庫	5.40m ²	1.63坪	7,000	11,410		0		11,410		0	即	
2階	201倉庫	倉庫	5.40m ²	1.63坪	7,000	11,410		0		11,410		0	即	
1階	101倉庫	倉庫	7.50m ²	2.27坪	7,000	15,890		0		15,890		0	即	

■JP門司港ビル(旧門司郵船ビル) 物件住所：北九州市門司区港町7番8号 昭和2年10月築 ※消費税別途 担当：平田(090-5470-1725)

階数	号室	用途	賃貸面積		貸室料(消費税別)		共益費(消費税別)		その他費用 警備料(消費税別)	合計	月数	敷金	入居可能時期	備考
			m ²	坪	坪単価	料金	坪単価	料金						
地下1階	B-4倉庫	倉庫	10.33m ²	3.13坪					相談				即	現状有姿(居抜)

■榎田ビジネススクエア 物件住所：福岡市博多区榎田一丁目8番31号 2007年9月築 ※消費税別途 担当：平田(090-5470-1725)

階数	号室	用途	賃貸面積		貸室料(消費税別)		警備料(消費税別)	合計 (税抜)	敷金		入居可能時期	備考
			m ²	坪	坪単価	料金	料金		月数	敷金		

※満室となりました。

RISO室町（旧小倉興産24号館）



RISO室町
北九州市小倉北区室町3丁目2-150

RISO室町（旧小倉興産24号館）

1 所在地（地番）	北九州市小倉北区室町3丁目1-7-2
2 所在地（住居表示）	北九州市小倉北区室町3丁目2-150〒803-0812
3 建築年月日	平成9年11月
4 建物の用途	事務所
5 建物の階数	地上5階建、塔屋1階
6 建物の構造	鉄筋コンクリート造
7 建物の高さ	19.0m
8 敷地面積	1,300.00㎡（393.00坪）
9 建築面積	559.00㎡（169.00坪）
10 延床面積	2,563.00㎡（775.00坪）
11 設計	(株)竹中工務店
12 施工	(株)竹中工務店
13 空調設備	個別空調
14 熱源	電気
15 昇降機	1台
16 駐車場	

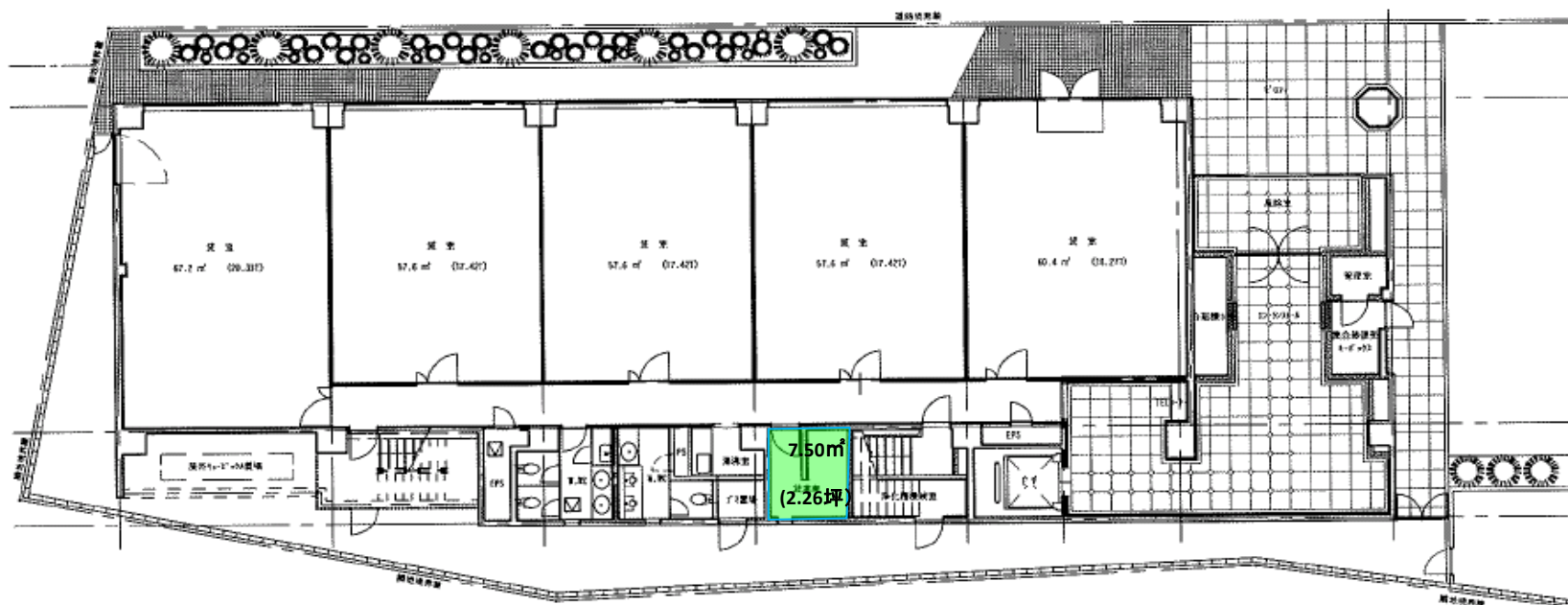


○入退場時間

階数	名称	開扉時刻	閉扉時刻
1F	正面玄関	7:30	19:00

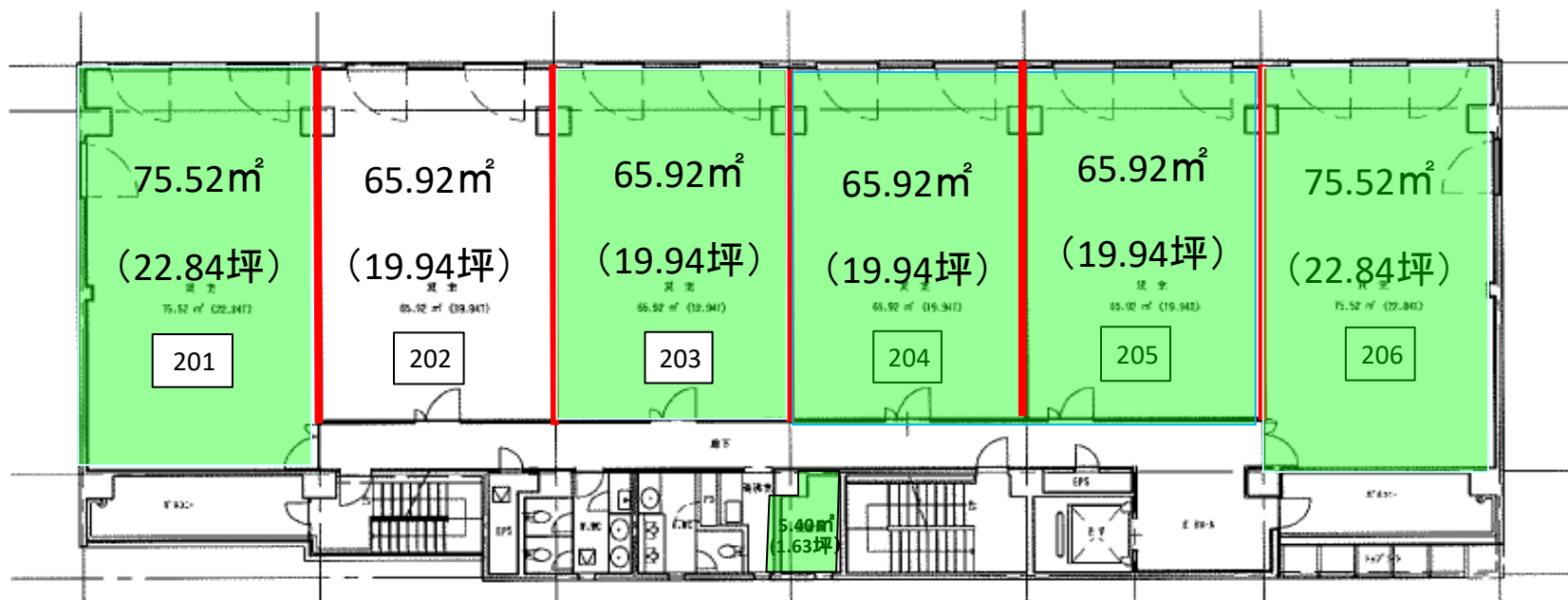
※通用口の出入は電子錠となっています。

1F



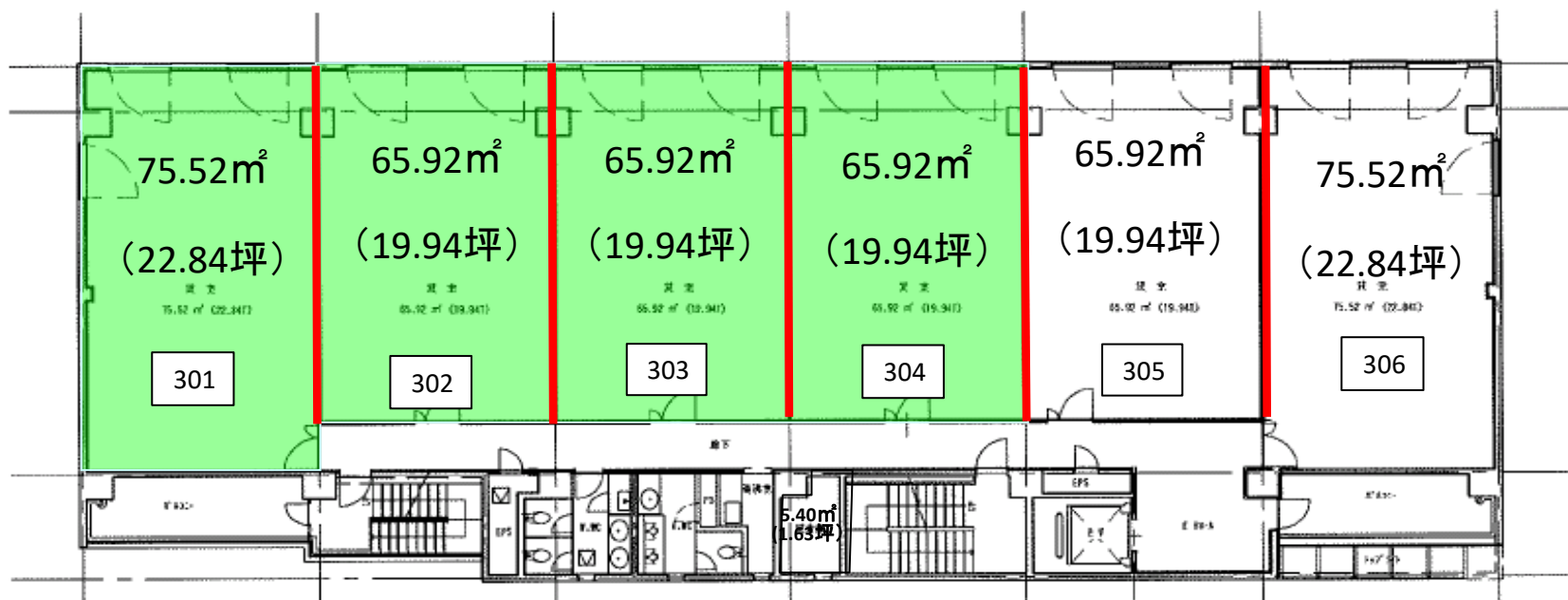
区画	用途	契約面積 (㎡)	契約面積 (坪)	テナント
101	事務所	67.20	20.32	
102	事務所	57.60	17.42	
103	事務所	57.60	17.42	
104	事務所	57.60	17.42	
105	事務所	57.60	17.42	
101倉庫	事務所	7.50	2.26	空き

2F



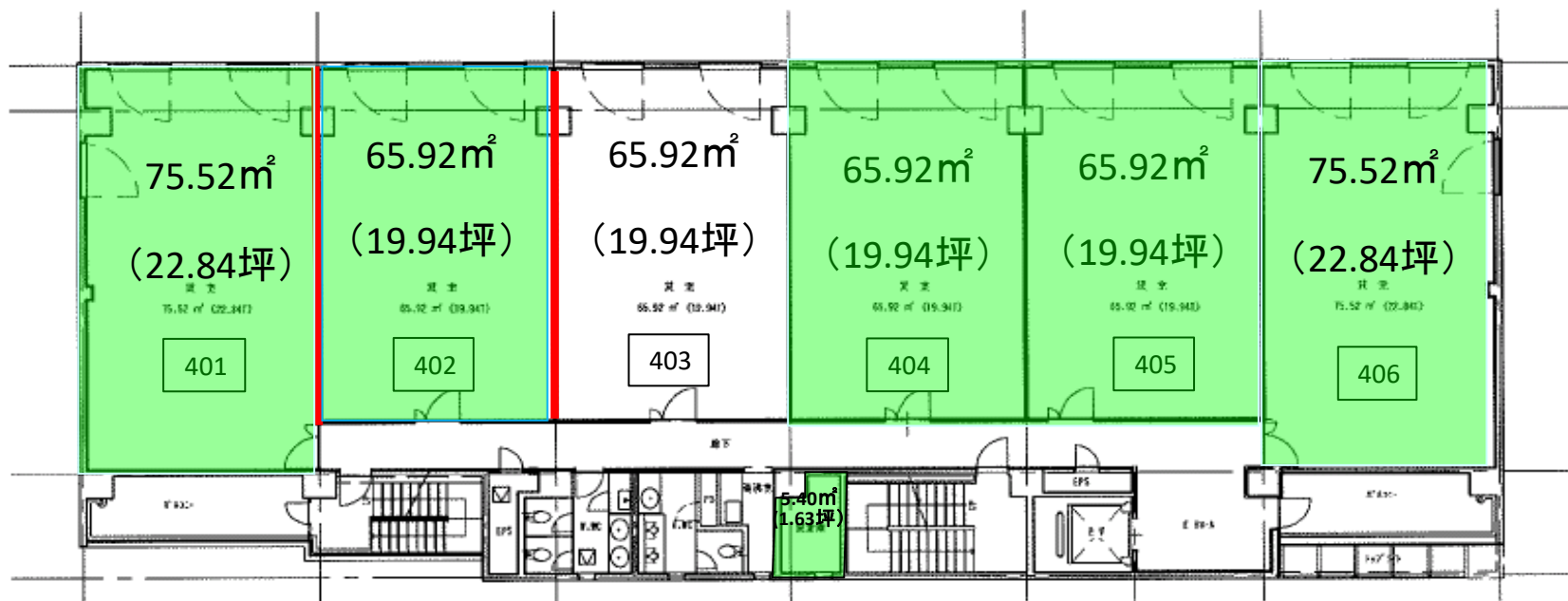
区画	用途	契約面積 (㎡)	契約面積 (坪)	テナント
201	事務所	75.52	22.84	空き
202	事務所	65.92	19.94	
203	事務所	65.92	19.94	空き
204	事務所	65.92	19.94	空き
205	事務所	65.92	19.94	空き
206	事務所	75.52	22.84	空き
201倉庫	事務所	5.40	1.63	空き

3F



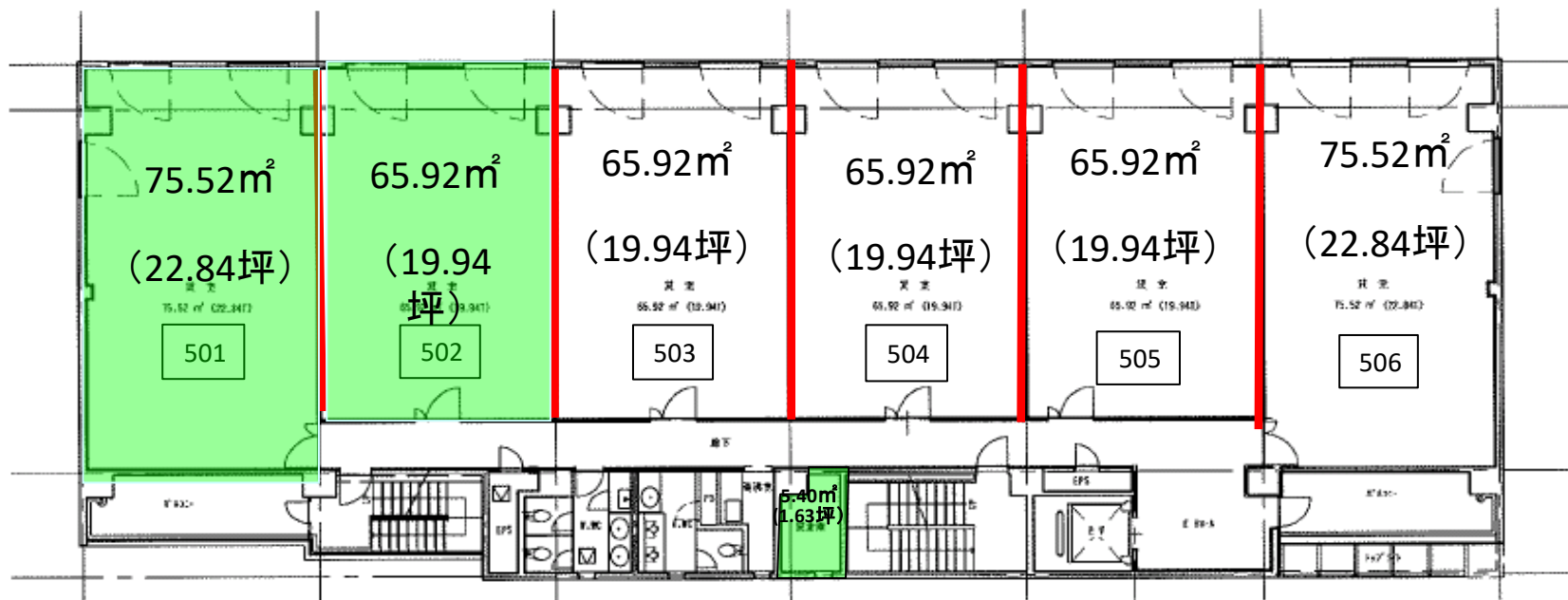
区画	用途	契約面積 (㎡)	契約面積 (坪)	テナント
301	事務所	75.52	22.84	空室
302	事務所	65.92	19.94	空室
303	事務所	65.92	19.94	空室
304	事務所	65.92	19.94	空室
305	事務所	65.92	19.94	
306	事務所	75.52	22.84	
301倉庫	事務所	5.40	1.63	

4F



区画	用途	契約面積 (㎡)	契約面積 (坪)	テナント
401	事務所	75.52	22.84	空室
402	事務所	65.92	19.94	空室
403	事務所	65.92	19.94	
404	事務所	65.92	19.94	空室
405	事務所	65.92	19.94	空室
406	事務所	75.52	22.84	空室
401倉庫	事務所	5.4	1.63	空室

5F



区画	用途	契約面積 (㎡)	契約面積 (坪)	テナント
501	事務所	75.52	22.84	空室
502	事務所	65.92	19.94	空室
503	事務所	65.92	19.94	
504	事務所	65.92	19.94	
505	事務所	65.92	19.94	
506	事務所	75.52	22.84	
501倉庫	事務所	5.40	1.63	空室

JP門司港ビル（旧門司郵船ビル）



北九州市門司区港町7-8

JP門司港ビル（旧門司郵船ビル） 物件概要

門司港駅前・駐車場併設・門司港好立地ビル



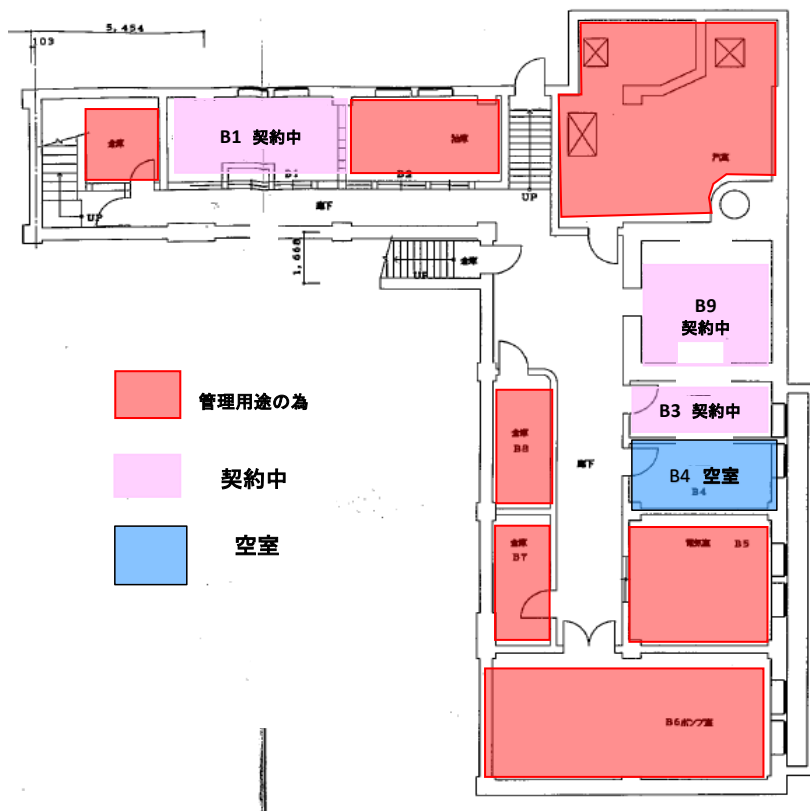
建築物概要		
1. 所在地	福岡県北九州市門司区港町7-8	
2. 構造・規模	鉄筋 コンクリート造 地下1階地上4階建	
3. 延床面積	3092.59㎡	935坪
4. 契約面積(合計)	1950.34㎡	590坪
5. 竣工日	1927年10月	
6. 設計	日本郵船株式会社	
7. 管理	小倉興産株式会社	
8. 施工	株式会社大林組	
設備概要		
1. エレベーター	1台	人荷用
2. 電気	照明、壁コンセント	個別メーター検針にて請求
3. 空調	個別空調	空調使用料を電気代にて請求
4. ガス	有	基準階使用料面積案分
5. 水道	有	基準階使用料面積案分
6. 給湯	有	共用
7. 防災設備	消防法に基づく	煙感知器・熱感知器・消火器等
8. 電気錠	ALSOK	通用口のみ
9. トイレ	各フロア	ウォシュレット付
その他		
1. 天高	2600mm以上	
2. 駐車場	あり	
アクセス		
1. 最寄駅・沿線	JR鹿児島本線 門司港駅	
備考		

地下倉庫

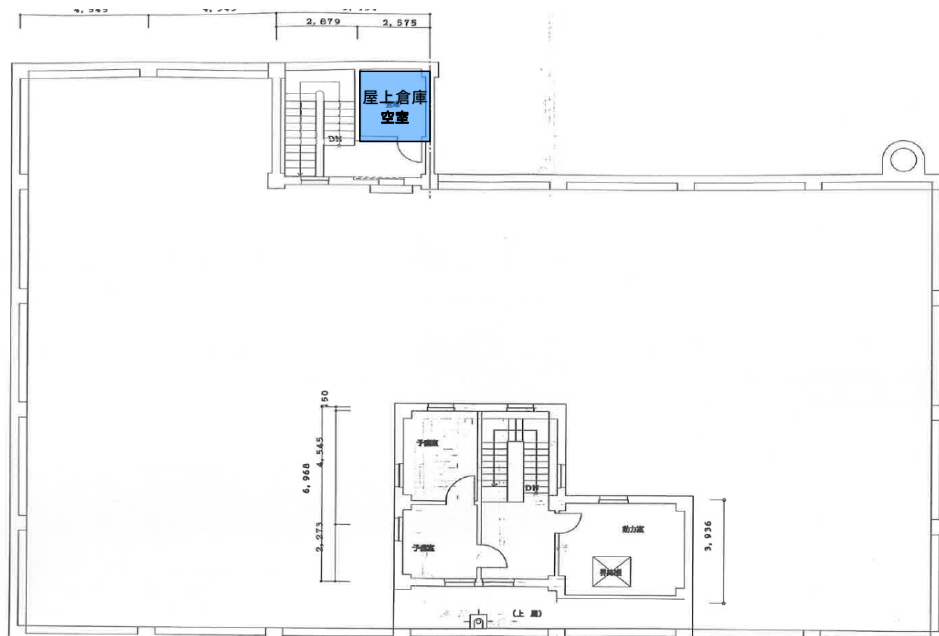
○募集状況

部屋番号	面積		賃料		備考
	m ²	坪	坪単価	月額	
B-4倉庫	10.33m ²	3.12坪		相談	現状有姿
屋上倉庫	7.43m ²	2.25坪		相談	現状有姿

【地下1階】



【屋上階】



J P門司港ビル 地下倉庫 B4 写真

B4

倉庫扉



倉庫内



榎田ビジネススクエア

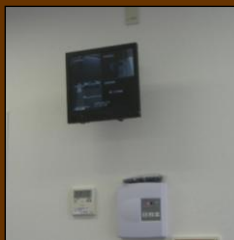


福岡市博多区榎田1丁目8-31

小倉興産株式会社（管理）

<tel:093-511-6451> [fax: :093-551-0194](tel:093-551-0194)

榎田ビジネススクエア 物件概要



■土地概要

所在地	福岡市博多区榎田1丁目8-31		
交通	市営地下鉄「東比恵駅」徒歩10分		
敷地面積	925.75 坪	飲用水	公共上水
地目	宅地	排水	公共下水
現況	建物有り		
接道状況	南側 10m・西側 4m		
備考			

■建物概要

最適用	事務所・倉庫	現況	空室有
構造	鉄骨造	地上	2階建
竣工日	平成19年8月14日		
延床面積	建築面積	339.51 坪	
	延べ床面積	617.99 坪	
	契約面積合計	616.97 坪	

■法規制

区域区分	市街化区域	用途地域	準工業地域
建ぺい率	70%	容積率	200%
		その他	
備考			

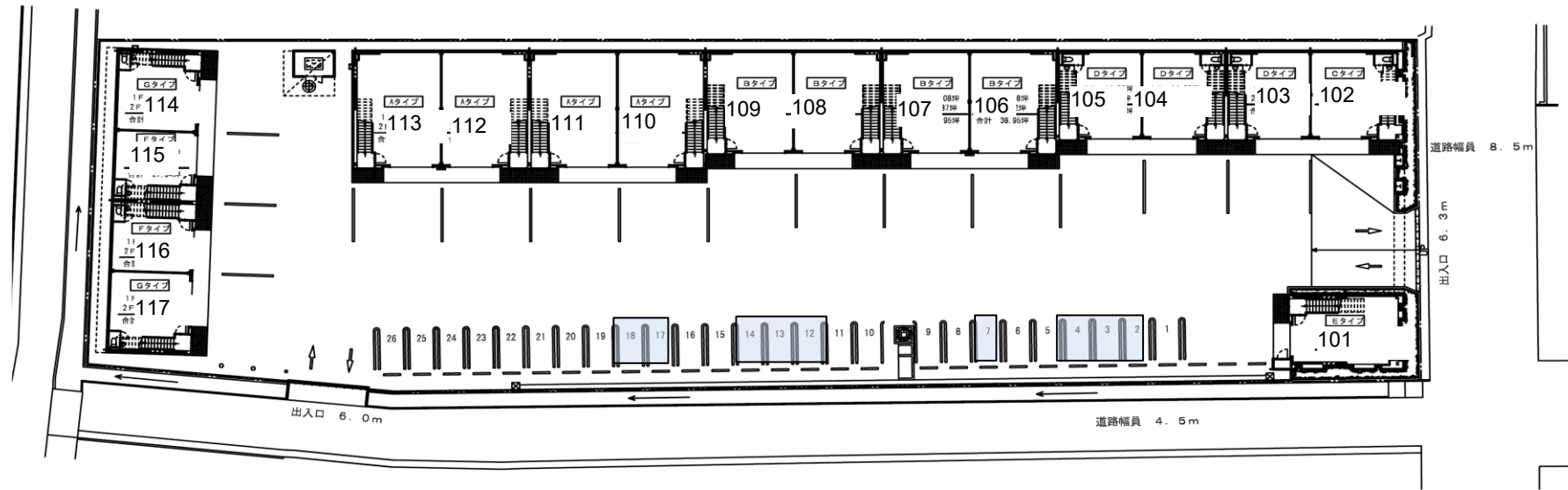
■経済条件

賃料	9,000円/坪	別消費税	別途
共益費		別消費税	
警備料金	17,000円/月額	別消費税	別途
敷金	賃料の10ヶ月分		
契約期間	初度3年以後自動更新		

■備考

<ul style="list-style-type: none"> ・各室駐車場3台付 ・敷地内に別途有料駐車場あり 11,000円(別消費税) 敷金2ヶ月 ・防犯カメラ (カメラ3台・モニター1台) 付セキュリティシステム付 ・2階事務所OAフロア付 			

募集概要



《貸室》 ※貸室前駐車場3台分付

※以下税別金額表示

区画	用途	1階倉庫面積 (坪)	2階倉庫面積 (坪)	合計面積	賃料単価	賃料	機械警備料	月額計	敷金	その他
----	----	------------	------------	------	------	----	-------	-----	----	-----

現在満室となっております。