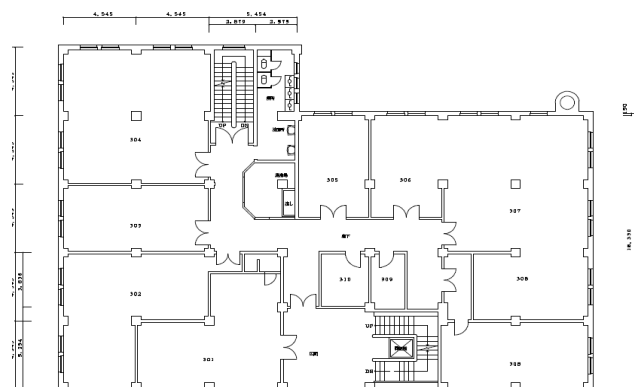


JP門司港ビル（旧門司郵船ビル）



(外観)



(基準階図面)



○募集状況

| 部屋番号 | 面積 | | 賃料 | | 共益費 | | 合計 | 敷金 | 備考 |
|-------|---------------------|-------|-----|----|-----|----|----|----|------|
| | m ² | 坪 | 坪単価 | 月額 | 坪単価 | 月額 | | | |
| B-4倉庫 | 10.33m ² | 1.13坪 | | | | | 相談 | | 現状有姿 |

* 敷金は非課税となります。

○ビル概要

- ・所在地 北九州市門司区港町7番8号
- ・交通 JR門司港駅 徒歩1分
- ・竣工年月 昭和2年10月
- ・構造・規模 鉄筋コンクリート造・地上5F
- ・延床面積 950坪

○設備概要

- ・空調 個別空調
- ・天井高 基準階 2,600mm以上
- ・床仕様 Pタイル/カーペット
- ・エレベーター 有り(1基)
- ・駐車場 隣接

○入退場時間

| 曜日 | 開錠時間 | 施錠時間 |
|-----|------|-------|
| 平日 | 7:00 | 19:00 |
| 土曜日 | 7:00 | 16:00 |

※日・祝日は正面玄関閉鎖

※通用口の出入は電子錠となっています。

○月極駐車場

16,500円(敷地内駐車場)

お問い合わせ先

小倉興産株式会社 業務部

TEL 093-511-6451 / FAX 093-551-0194