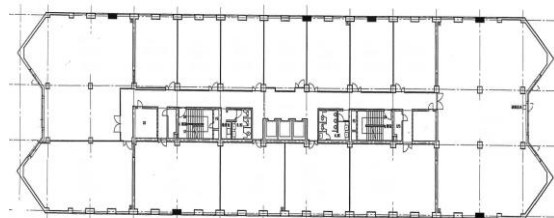


小倉興産7号館(KMMビル別館)



(外観)



(基準階図面)

○募集状況

部屋番号	面積		賃料		共益費		敷金 (12ヶ月)	備考
	m ²	坪	坪単価	月額	坪単価	月額		
101	109.06	32.99	8500	280,415	2500	82,475	3,364,980	即日入居可能
102	90.85	27.48	8500	233,580	2500	68,700	2,802,960	即日入居可能
301	292.03	88.33	8,500	750,805	2,500	220,825	9,009,660	即日入居可能
309	93.86	28.39	8,500	241,315	2,500	70,975	2,895,780	即日入居可能
409	63.97	19.35	8,500	164,475	2,500	48,375	1,973,700	即日入居可能
411	93.86	28.39	8,500	241,315	2,500	70,975	2,895,780	即日入居可能
415	107.03	32.37	8,500	275,145	2,500	80,925	3,301,740	即日入居可能

* 賃料、共益費は消費税別途。

○ビル概要

- ・所在地 北九州市小倉北区浅野2-11-15
- ・交通 JR小倉駅 徒歩2分
- ・竣工年月 1983年3月
- ・リニューアル 全階トイレ・3～5階共用部実施済
- ・構造・規模 鉄筋コンクリート造・地上5F
- ・延床面積 2,294坪
- ・基準階面積 367坪

○入退場時間

階数	名称	開扉時刻	閉扉時刻
1F	東玄関	7:30	22:00
	西玄関	7:00	22:00
	北玄関	7:30	19:00

※日・祝日は北玄関のみ閉扉
※通用口の出入は電子錠となっています。

○設備概要

- ・空調 個別空調
- ・天井高 基準階 2,600mm
- ・床仕様 Pタイル/OAフロア
- ・セキュリティ 機械警備
- ・光ケーブル 建物内引込済
- ・エレベーター 有り(3基)
- ・駐車場 隣接

○月極駐車場

20,000円(隣接POSTE II 駐車場)
*消費税別途。

お問い合わせ先

小倉興産株式会社 業務部PBM課

TEL 093-511-6451 / FAX 093-551-0194