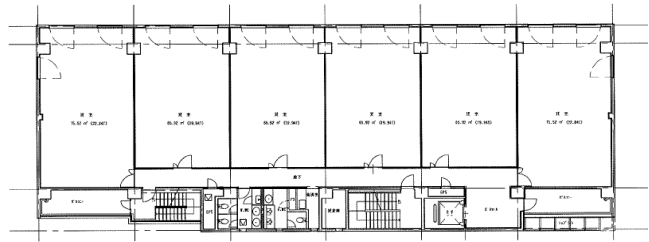


RISO室町(旧小倉興産24号館)



(外観)



(基準階図面)

○募集状況

部屋番号	面積		賃料		共益費		敷金 (8ヶ月)	備考
	㎡	坪	坪単価	料金	坪単価	料金		
501	75.52	22.84坪	7,700	175,868	2,200	50,248	1,279,040	調整後
502	65.92	19.94坪	7,700	153,538	2,200	43,868	1,116,640	調整後
401	75.52	22.84坪	7,700	175,868	2,200	50,248	1,279,040	調整後
402	65.92	19.94坪	7,700	153,538	2,200	43,868	1,116,640	調整後
404	65.92	19.94坪	7,700	153,538	2,200	43,868	1,116,640	調整後
405	65.92	19.94坪	7,700	153,538	2,200	43,868	1,116,640	調整後
406	75.52	22.84坪	7,700	175,868	2,200	50,248	1,279,040	調整後
301	75.52	22.84坪	7,700	175,868	2,200	50,248	1,279,040	調整後
302	65.92	19.94坪	7,700	153,538	2,200	43,868	1,116,640	調整後
303	65.92	19.94坪	7,700	153,538	2,200	43,868	1,116,640	調整後
304	65.92	19.94坪	7,700	153,538	2,200	43,868	1,116,640	調整後
306	75.52	22.84坪	7,700	175,868	2,200	50,248	1,279,040	調整後
201	75.52	22.84坪	7,700	175,868	2,200	50,248	1,279,040	調整後
203	65.92	19.94坪	7,700	153,538	2,200	43,868	1,116,640	調整後
204	65.92	19.94坪	7,700	153,538	2,200	43,868	1,116,640	調整後
205	65.92	19.94坪	7,700	153,538	2,200	43,868	1,116,640	調整後
206	75.52	22.84坪	7,700	175,868	2,200	50,248	1,279,040	調整後
501倉庫	5.40	1.63坪	7,700	12,551		0	0	即日入居可
401倉庫	5.40	1.63坪	7,700	12,551		0	0	即日入居可
201倉庫	5.40	1.63坪	7,700	12,551		0	0	即日入居可
101倉庫	7.50	2.27坪	7,700	17,479		0	0	即日入居可

* 敷金は非課税となります。

○ビル概要

- ・所在地 北九州市小倉北区室町3-2-150
- ・交通 JR西小倉駅 徒歩2分
JR小倉駅 徒歩5分
- ・竣工年月 1997年11月
- ・構造・規模 鉄筋コンクリート造・地上5F 搭屋1F
- ・延床面積 775坪
- ・基準階面積 125坪

○入退場時間

階数	名称	開扉時刻	閉扉時刻
1F	正面玄関	7:30	19:00

※通用口の出入は電子錠となっています。

○設備概要

- ・空調 個別空調
- ・天井高 1階 2,700mm 2~8階 2,500mm
- ・床仕様 Pタイル/OA相談可
- ・セキュリティ 機械警備
- ・光ケーブル 建物内引込済
- ・エレベーター 有り(1基)
- ・駐車場 有り

○月極駐車場

※相談

*消費税別途。

○備考

北九州都市高速道路
「小倉駅北口」ランプすぐ近く。

お問い合わせ先

小倉興産株式会社 業務部PM課

TEL 093-511-6451 / FAX 093-551-0194